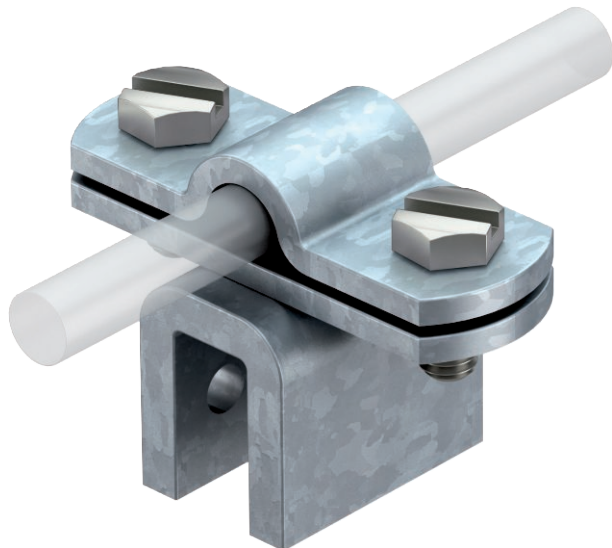


Karta charakterystyki technicznej

Uchwyt na felc Rd 8-10 grubości do 10 mm

Nr kat. 5317207

OBO
BETTERMANN



- Grubość blachy do 10 mm
- Do prowadzenia przewodów prostopadle i równoległe do blachy
- Odpowiada wymaganiom VDE 0185-305 (IEC 62305)



St stal

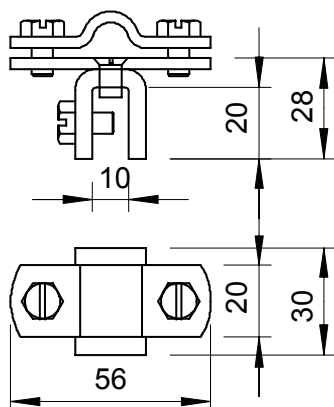
FT cynkowane ogniowo-zanurzeniowo

Opis produktu

Dane podstawowe

Nr kat.	5317207
Typ	270 8-10 FT
Oznaczenie 1	Zacisk krawędziowy
Wymiar	8/10mm
Materiał	Stal
Materiał skrót	St
Powierzchnia	cynkowane ogniowo-zanurzeniowo
Powierzchnia według DIN	DIN EN ISO 1461
Powierzchnia skrót	FT
Najmniejsza jednostka sprzedaży (MOQ)	20 szt.
Waga	13,81 kg/100 szt.

Dane techniczne



Rodzaj śruby mocującej	Śruba z łbem sześciokątnym
Rodzaj złącza	Uchwyt na felc
Obciążalność prądem piorunowym	N/50 kA
Zakres zacisków	max. 10 mm
Dopasowanie	8-10 mm
Dopasowanie	Rd 8-10 mm