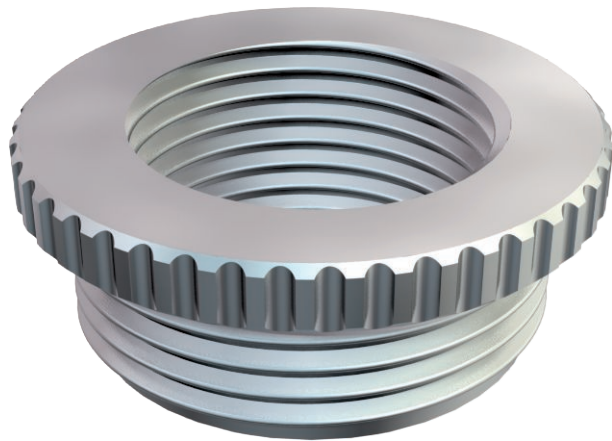


# Karta charakterystyki technicznej

## Redukcja, gwint metryczny

Nr kat. 2089521



Redukcja (część H) wg założeń DIN 46320, z gwintem metrycznym według DIN EN 60423 wzgl. ISO 68.

\* Ceny zgodnie z notowaniem DEL.

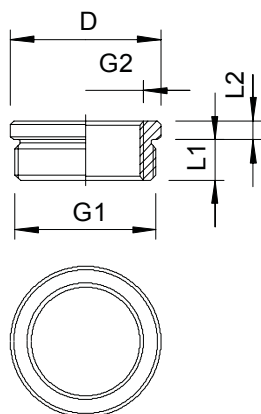


<b>CuZn</b>	mosiądz
<b>N</b>	niklowane

### Dane podstawowe

Nr kat.	2089521
Typ	167 R MS M20-16
Oznaczenie 1	Redukcja
Wymiar	M20-M16
Materiał	Mosiądz
Materiał skrót	CuZn
Powierzchnia	niklowane
Powierzchnia skrót	N
Najmniejsza jednostka sprzedaży (MOQ)	50 szt.
Waga	1,13 kg/100 szt.

### Dane techniczne



Wymiar D	24,00 mm
Wymiar L1	6,50 mm
Wymiar L2	3,50 mm
strefy zagrożone wybuchem	<input type="checkbox"/>
Rodzaj gwintu zewnętrznego	metryczny
Rodzaj gwintu wewnętrznego	metryczny
Gwint zewnętrzny	M20
Wymiar zewnętrznego gwintu metrycznego	20
Gwint wewnętrzny	M16
Wymiar wewnętrznego gwintu metrycznego	16
Długość gwintu	6,50 mm
Niklowany	<input checked="" type="checkbox"/>