

# Karta charakterystyki technicznej

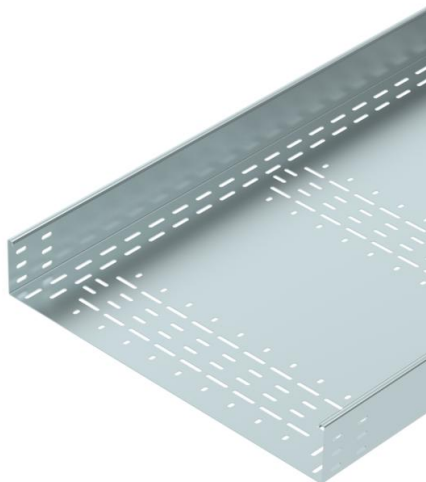
## Koryto kablowe BKRS 100 FS

Numery katalogowe: 6062010



Ciężki system koryt kablowych BKRS do ciągów komunikacyjnych z perforacją dna, o wysokości burty 100 mm. Korytko kablowe jest wyposażone z obydwu stron w perforację łącznika.

Łączniki wzdłużne w potrzebnej ilości należy zamawiać osobno. Tłumienie magnetyczne bez pokrywy 20 dB, z pokrywą 50 dB.



**St** stal

**FS** ocynkowane metodą Sendzimira

### Dane podstawow

|                                 |                             |
|---------------------------------|-----------------------------|
| Numery katalogowe               | 6062010                     |
| Typ                             | BKRS 1060 FS                |
| Oznaczenie 1                    | Korytko kablowe BKRS        |
| Oznaczenie 2                    | z możliwością chodzenia     |
| Wytwórca                        | OBO                         |
| Wymiar                          | 100x600x3000                |
| Materiał                        | Stal                        |
| Powierzchnia                    | cynkowana metodą Sendzimira |
| Norma powierzchni               | DIN EN 10346                |
| Najmniejsza jednostka sprzedaży | 3                           |
| Jednostka opakowania            | Metr                        |
| Ciężar                          | 1201,4 kg                   |
| Jednostka wagi                  | kg/100 m                    |

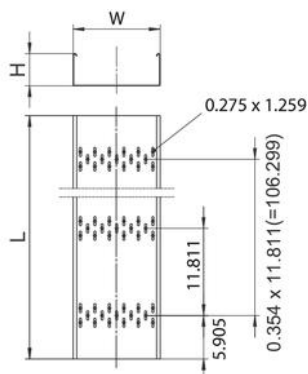
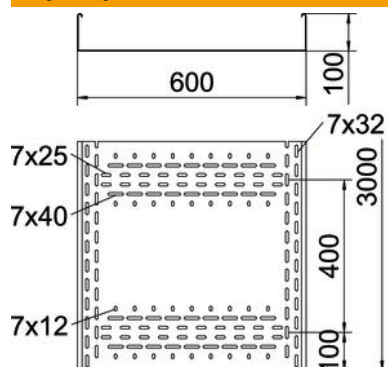
# Karta charakterystyki technicznej

## Koryto kablowe BKRS 100 FS

Numery katalogowe: 6062010



### Wymiary



|                |          |
|----------------|----------|
| Długość        | 3 000 mm |
| Długość        | 10 ft    |
| Szerokość      | 600 mm   |
| Szerokość      | 24 in    |
| Wysokość       | 100 mm   |
| Wysokość       | 4 in     |
| Grubość blachy | 0,08 in  |
| Grubość blachy | 2 mm     |
| Wymiar B       | 600 mm   |
| Wymiar H       | 100 mm   |
| Wymiar L       | 3 000 mm |

### Dane techniczne

|   |                       |
|---|-----------------------|
| Wersja połączenia                       | bez łącznika          |
| System montażowy                        | Podłoga               |
| Możliwość chodzenia                     | tak                   |
| Podtrzymanie funkcji                    | brak                  |
| Z pokrywą                               | brak                  |
| Perforacja montażowa w dnie             | tak                   |
| Rysunek otworów NATO                    | brak                  |
| Przekrój poprzeczny                     | 519 cm <sup>2</sup>   |
| Przekrój poprzeczny                     | 51852 mm <sup>2</sup> |
| Stal nierdzewna, wytrawiana             | brak                  |
| Perforacja boczna                       | brak                  |
| Wykonanie szerokokorzęściowe            | brak                  |
| Typ obciążenia wg IEC 61537             | Typ II                |
| Rodzaj złącza kablowego systemu nośnego | przykręcane           |