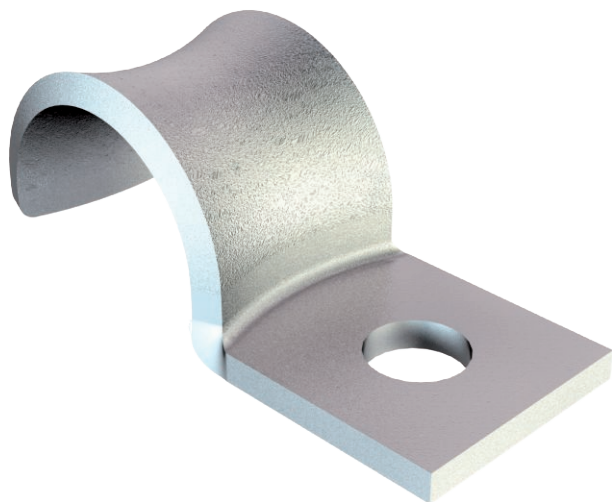


# Karta charakterystyki technicznej

Obejma mocująca, norma zakładowa 7855,  
jednozaciskowa  
Nr kat. 1043196



Wymiary według normy Siemens SN 78550 forma A, z mocno zaokrąglonymi krawędziami, przystosowana do szczególnie delikatnych przewodów.

\*Rozmiary 2 bis 10 nie są przeznaczone do stosowania w połączeniu z osadzkami kotków i osadzkami gazowym.

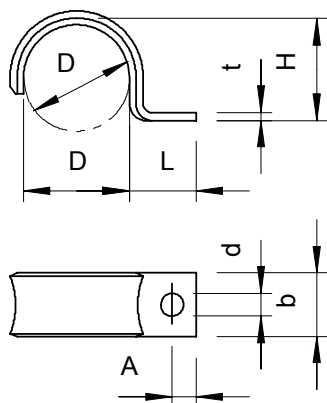


**St** stal  
**GTP** cynkowana galwanicznie, pasywowana przezroczyście

## Dane podstawowe

Nr kat.	1043196
Typ	WN 7855 A 10
Oznaczenie 1	Obejma mocująca
Oznaczenie 2	jednolapkowy
Wymiar	10mm
Materiał	Stal
Materiał skrót	St
Powierzchnia	cynkowana galwanicznie, pasywowana przezroczyście
Powierzchnia skrót	GTP
Najmniejsza jednostka sprzedaży (MOQ)	100 szt.
Waga	0,17 kg/100 szt.

## Dane techniczne



Długość	8,50 mm
Szerokość	8,00 mm
Wysokość	9,00 mm
Wymiar A	4,00 mm
Wymiar b	8,00 mm
Wymiar D	10,00 mm
Wymiar d	3,20 mm
Wymiar H	9,00 mm
Wymiar L	8,50 mm
Wymiar t	1,00 mm
Odległość od ściany	<input type="checkbox"/>
Ilość przewodów/rur	1
Wykonanie	jednozaciskowy
Rodzaj mocowania do średnicy	Otwór wiercony 10 mm
Odpowiednie w strefie ochrony przeciwpożarowej	<input type="checkbox"/>
Bezhalogenowy	<input checked="" type="checkbox"/>
Z płaszczem z tworzywa sztucznego	<input type="checkbox"/>
Wielkość otworu	3,2 mm
Grubość materiału	1,50 mm

# Karta charakterystyki technicznej

Obejma mocująca, norma zakładowa 7855,  
jednozaciskowa  
Nr kat. 1043196



## Dane techniczne

odporny na działanie promieni UV