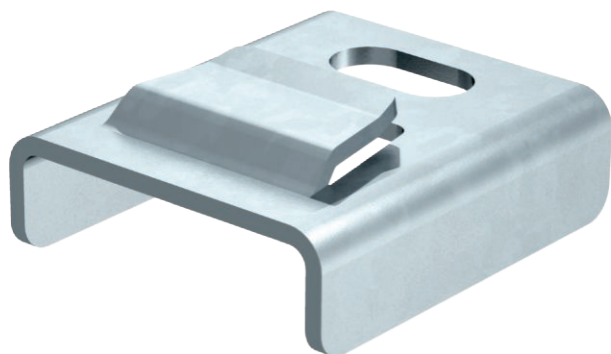


Karta charakterystyki technicznej

Element łączeniowy

Nr kat. 6221467



Element łączeniowy ma za zadanie bezpieczne zamocowanie podwieszonych prętów gwintowanych do drabiny kablowej na podwieszanej trasie z podtrzymaniem funkcji wg DIN 4102 część 12. Umieszcza się go w odległości maksymalnie 100 mm od wspornika do dolnej podstawy drabiny kablowej. Po montażu pręta gwintowanego element łączeniowy jest zabezpieczony przed ześlizgnięciem.



St stal

FT cynkowane ogniowo-zanurzeniowo

Dane podstawowe

Nr kat.	6221467
Typ	ABL FT
Oznaczenie 1	El. przyłącz. drabinki kablowe
Oznaczenie 2	do podtrzymania funkcji
Wymiar	70x60x20
Materiał	Stal
Materiał skrót	St
Powierzchnia	cynkowane ogniowo-zanurzeniowo
Powierzchnia według DIN	DIN EN ISO 1461
Powierzchnia skrót	FT
Najmniejsza jednostka sprzedaży (MOQ)	20 szt.
Waga	14,30 kg/100 szt.

Dane techniczne

