

# Karta charakterystyki technicznej

## Element dystansowy FT

Numery katalogowe: 6416586



Element dystansowy do zastosowania w profilach trapezowych typ TP.  
Element dystansowy powinien być stosowany ze względów statycznych, aby profil nie odkształcił się przy dokręcaniu śrub mocujących.



**St** stal

**FT** = ocynk ogniowo-zanurzeniowy

### Dane podstawow

Numery katalogowe	6416586
Typ	DS 4 FT
Oznaczenie 1	Element dystansowy
Oznaczenie 2	do zastosowania w profilu TP
Wytwórca	OBO
Wymiar	40x20x18
Materiał	Stal
Powierzchnia	cynkowana metodą zanurzeniową
Norma powierzchni	DIN EN ISO 1461
Najmniejsza jednostka sprzedaży	20
Jednostka opakowania	Sztuk
Ciężar	3,8 kg
Jednostka wagi	kg/100 szt.

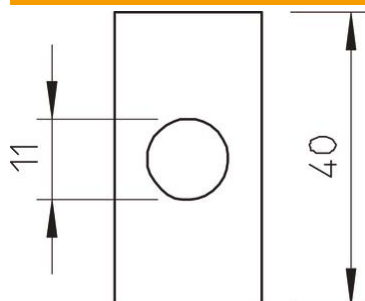
# Karta charakterystyki technicznej

## Element dystansowy FT

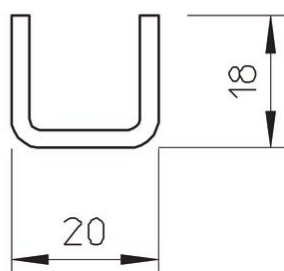
Numery katalogowe: 6416586



### Wymiary



Wymiar	40 x 20 x 18
Długość	40 mm
Szerokość	20 mm
Wysokość	18 mm



### Dane techniczne

Ze śrubami | brak