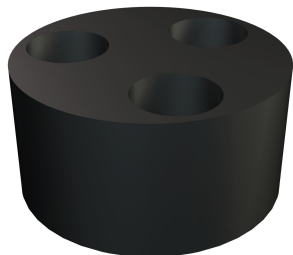


Karta charakterystyki technicznej

Wkładka uszczelniająca do kilku przewodów, metryczna

Numery katalogowe: 2029682



Służy do wprowadzania kilku cieńszych przewodów do dławików kablowych V-TEC VM, wkładana zamiast pojedynczego pierścienia uszczelniającego dławika kablowego.



CR/
NBR

NBR
SBR

Mieszanka kauczukowa Mieszanka kauczukowa

Dane podstawow

Numery katalogowe	2029682
Typ	107 C VM 25 3x6
Oznaczenie 1	Wielokrotna wkładka uszcz.
Oznaczenie 2	do V-TEC VM
Wytwórca	OBO
Wymiar	VM25,3X6
Kolor	czarny
Materiał	Mieszanka kauczukowa
Najmniejsza jednostka sprzedaży	50
Jednostka opakowania	Sztuk
Ciężar	0,21 kg
Jednostka wagi	kg/100 szt.

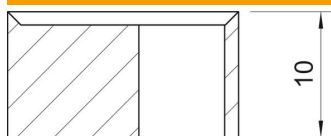
Karta charakterystyki technicznej

Wkładka uszczelniająca do kilku przewodów, metryczna

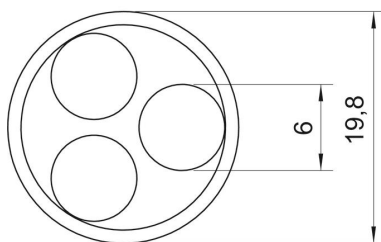
Numery katalogowe: 2029682



Wymiary



Wymiar D	6 mm
Wymiar D1	19,8 mm
Wymiar H	10 mm



Dane techniczne

Liczba otworów	3
Wykonanie	inne
Odpowiednie do wymiaru gwintu metrycznego	25
Średnica wewnętrzna	6 mm
Średnica otworu	6 mm