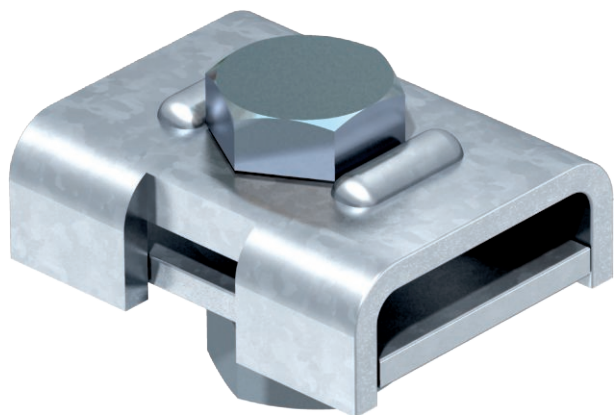


# Karta charakterystyki technicznej

## Zacisk przyłączeniowy do przewodów okrągłych



Nr kat. 5012015



- Do podłączania przewodów okrągłych Rd 8-10
- Z 1 śrubą z łbem sześciokątnym M12 x 40 i 1 nakrętką sześciokątną M12 i 1 podkładką sprężystą ze stali nierdzewnej



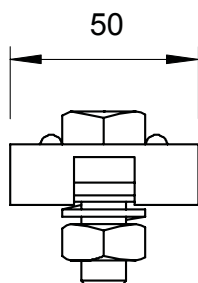
<b>St</b>	stal
<b>FT</b>	cynkowane ogniowo-zanurzeniowo

### Opis produktu

### Dane podstawowe

Nr kat.	5012015
Typ	1818
Oznaczenie 1	Zacisk przyłączeniowy
Wymiar	50x31x11
Materiał	Stal
Materiał skrót	St
Powierzchnia	cynkowane ogniowo-zanurzeniowo
Powierzchnia według DIN	DIN EN ISO 1461
Powierzchnia skrót	FT
Najmniejsza jednostka sprzedaży (MOQ)	10 szt.
Waga	17,60 kg/100 szt.

### Dane techniczne



Rodzaj śruby mocującej	Śruba z łbem sześciokątnym
Rodzaj złącza	Łączniki
Obciążalność prądem piorunowym	N/50 kA
Dopasowanie	8-10 mm
Dopasowanie	Rd 8-10 mm