

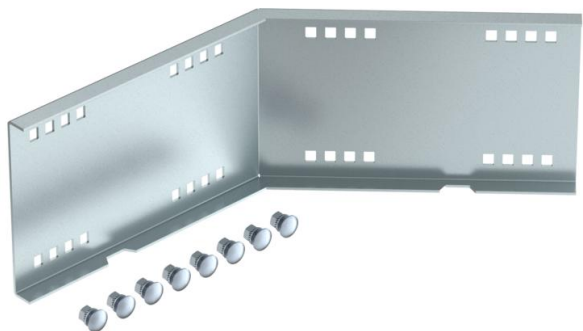
Karta charakterystyki technicznej

Łącznik kątowy 45°, zewnętrzny 160 FS

Numery katalogowe: 6227856



Łącznik kątowy 45°, poziomy, do korytek i drabin kablowych szerokorozpięściowych o wys. boku 160 mm. Wraz ze śrubami, podkładkami i nakrętkami.



St stal

FS ocynkowane metodą Sendzimira

Dane podstawow

Numery katalogowe	6227856
Typ	WRWV 160 A FS
Oznaczenie 1	Łącznik kątowy 45° zewn.
Oznaczenie 2	do sys.drab. Szerokorzp.160
Wytwórca	OBO
Wymiar	160x500
Materiał	Stal
Powierzchnia	cynkowana metodą Sendzimira
Norma powierzchni	DIN EN 10346
Najmniejsza jednostka sprzedaży	1
Jednostka opakowania	Sztuk
Ciężar	234 kg
Jednostka wagi	kg/100 szt.

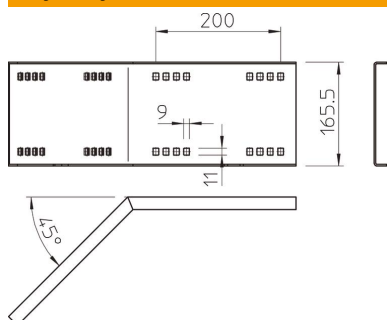
Karta charakterystyki technicznej

Łącznik kątowy 45 °, zewnętrzny 160 FS



Numery katalogowe: 6227856

Wymiary



Długość	540 mm
Szerokość	20 mm
Wysokość	160 mm
Grubość blachy	2,5 mm

Dane techniczne

Wykonanie	Łącznik kątowy
Podtrzymanie funkcji	brak
Odpowiednie do korytka siatkowego	brak
Odpowiednie do drabiny kablowej	tak
Odpowiedni do korytka kablowego	tak
Odpowiednie do wysokości kablowego systemu nośnego	160 mm
Łącznik przegubowy poziomy	brak
Łącznik przegubowy pionowy	brak
Stal nierdzewna, wytrawiana	brak
Rodzaj połączenia	Łącznik śrubowy