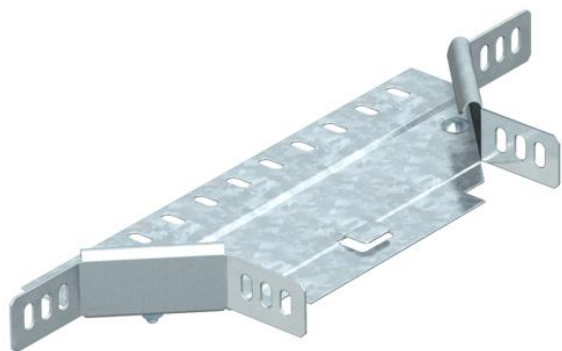


# Karta charakterystyki technicznej

## Trójnik dostawny 35 FS

Numery katalogowe: 6040349



Trójnik dostawny do montażu poziomego i pionowego Do wszystkich koryt kablowych o wysokości bocznej 35 mm. Kształtka łączeniowa jest dostarczana niezmontowana. Wraz z potrzebnymi materiałami montażowymi.



St stal

FS ocynkowane metodą Sendzimira

### Dane podstawow

|                                 |                             |
|---------------------------------|-----------------------------|
| Numery katalogowe               | 6040349                     |
| Typ                             | RAA 320 FS                  |
| Oznaczenie 1                    | Trójnik dostawny            |
| Oznaczenie 2                    | z 2 łącznikami kątowymi     |
| Wytwórca                        | OBO                         |
| Wymiar                          | 35x200                      |
| Materiał                        | Stal                        |
| Powierzchnia                    | cynkowana metodą Sendzimira |
| Norma powierzchni               | DIN EN 10346                |
| Najmniejsza jednostka sprzedaży | 1                           |
| Jednostka opakowania            | Sztuk                       |
| Ciężar                          | 35 kg                       |
| Jednostka wagi                  | kg/100 szt.                 |

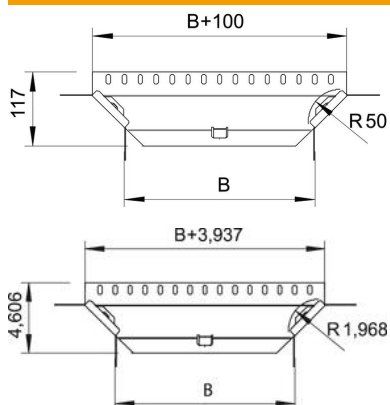
# Karta charakterystyki technicznej

## Trójkąt dostawny 35 FS

Numery katalogowe: 6040349



### Wymiary



|           |        |
|-----------|--------|
| Szerokość | 200 mm |
| Szerokość | 8 in   |
| Wysokość  | 35 mm  |
| Wysokość  | 1 in   |
| Wymiar B  | 200 mm |
| Wymiar R  | 50 mm  |

### Dane techniczne

|   |                     |
|---|---------------------|
| Wygięcie (ką)                           | 90°                 |
| Wersja połączenia                       | dostarczony łącznik |
| Podtrzymanie funkcji                    | brak                |
| Grubość materiału, dna                  | 1 mm                |
| Rysunek otworów NATO                    | brak                |
| Zmiana kierunku                         | poziomy             |
| Stal nierdzewna, wytrawiana             | brak                |
| Wykonanie szerokorozpiętościowe         | brak                |
| Rodzaj złącza kablowego systemu nośnego | przykręcane         |