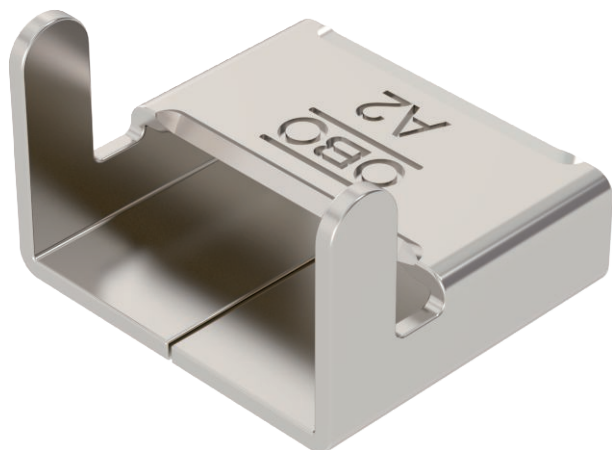


Karta charakterystyki technicznej

Zamknięcie taśmy z naciąganiem SBV 15

Nr kat. 6490964



Zamek taśmy wykonany ze stali ocynkowanej pasujący do szerokości 15 mm.



VA	stal nierdzewna 1.4301
2B	pusty, po obróbce

Dane podstawowe

Nr kat.	6490964
Typ	SBV 15 A2
Oznaczenie 1	Zamek taśmy napinającej
Oznaczenie 2	jednostronny
Wymiar	20x18
Materiał	stal nierdzewna materiał 1,4301
Materiał skrót	A2
Jakość	1,43
Powierzchnia	pusty, po obróbce
Powierzchnia skrót	2B
Najmniejsza jednostka sprzedaży (MOQ)	100 szt.
Waga	0,56 kg/100 szt.

Dane techniczne

