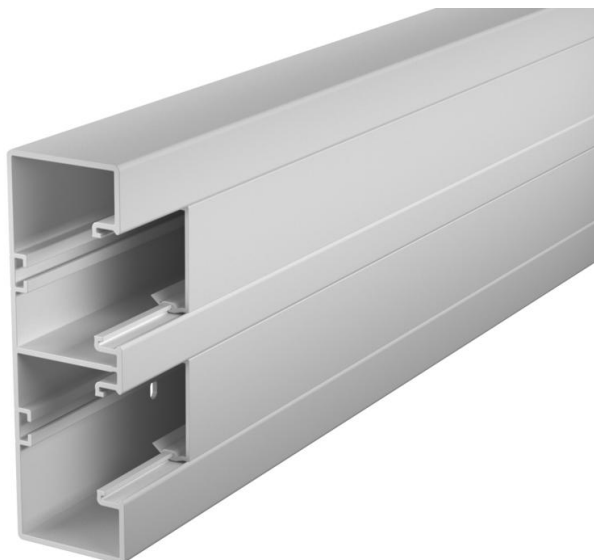


Karta charakterystyki technicznej

Kanał podparapetowy Rapid 45-2, szerokość kanału 165,
wysokość kanału 53

Numery katalogowe: 6113402



Pokrywa i podstawa kanału z perforacją dna do bezpośredniego montażu na ścianie.



PVC polichlorek winylu

Dane podstawow

| | |
|---------------------------------|------------------------|
| Numery katalogowe | 6113402 |
| Typ | GK-53165LGR |
| Oznaczenie 1 | Kanał podparapetowy |
| Oznaczenie 2 | Rapid 45-2, 2-komorowy |
| Wytwórca | OBO |
| Wymiar | 53x165x2000 |
| Kolor | jasnoszary; RAL 7035 |
| Materiał | Polichlorek winylu |
| Najmniejsza jednostka sprzedaży | 2 |
| Jednostka opakowania | Metr |
| Ciężar | 216,25 kg |
| Jednostka wagi | kg/100 m |

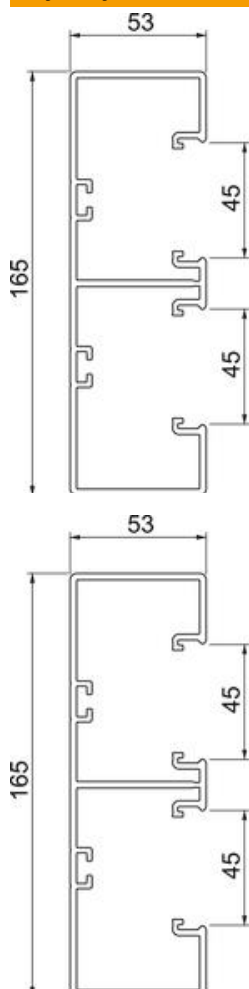
Karta charakterystyki technicznej

Kanał podparapetowy Rapid 45-2, szerokość kanału 165, wysokość kanału 53

Numery katalogowe: 6113402



Wymiary



| | |
|-----------|----------|
| Długość | 2 000 mm |
| Szerokość | 165 mm |
| Wysokość | 53 mm |

Karta charakterystyki technicznej

Kanał podparapetowy Rapid 45-2, szerokość kanału 165,
wysokość kanału 53

Numery katalogowe: 6113402



Dane techniczne

| | |
|---|-----------------------|
| Ilość pokryw | 2 |
| Ilość wsówanych przegród | 2 |
| Wersja z tylnym panelem (strona wewnętrzna) | Szyna ciągła profil C |
| Prostokątny kształt | tak |
| Perforacja dna | z perforacją dna |
| Bezhalogenowy | brak |
| Klamra mocująca kable | brak |
| Łącznik kanału EÜK | brak |
| Rodzaj montażu pokryw | Położenie wewnętrzne |
| Perforacja montażowa w dnie | tak |
| Przekrój poprzeczny | 7000 mm ² |
| W zestawie pokrywa | tak |
| Szerokość pokrywy | 45 mm |
| Szerokość pokrywy 2 | 45 mm |
| Szerokość pokrywy 3 | 0 mm |
| Stopień ochrony | IP 20 |
| Folia ochronna | tak |
| Odporność kod IK | IK08 |
| Symetryczne | tak |
| Zakres temperatur maks. | 60 °C |
| Zakres temperatur min. | -15 °C |