



MASTER LEDtube EM/ Mains



MASTER LEDtube 600mm HO 8W840 T8

Oprawa Philips MASTER LEDtube integruje źródło światła LED w tradycyjnej obudowie świetlówki. Jej wyjątkowa konstrukcja zapewnia idealnie jednolity wygląd wizualny, którego nie sposób odróżnić od tradycyjnej świetlówki. Te świetlówki T8 LED to właściwy wybór, zapewniający absolutną wydajność i wytrzymałość w każdych warunkach codziennej pracy. Niezrównane oszczędności dzięki niskiemu zużyciu energii i wyjątkowo długiemu okresowi eksploatacji sprawiają, że ta lampa sprawdzi się w każdym wymagającym zastosowaniu.

Wskazówki bezpieczeństwa i ostrzeżenia

- UWAGA: energooszczędność, rozsył oraz ilość światła z użyciem niniejszych źródeł światła zależą od projektu instalacji oświetleniowej.

Dane produktu

Informacje ogólne		Skorelowana Temperatura Barwowa (Nom)	
Podstawa-nasadka	G13 ROT		4000 K
Nominalny okres eksploatacji	75 000 h	Skuteczność świetlna (znamionowa) (Nom)	131 lm/W
Cykl Przelączania	200 000	Jednorodność barw	<6
Lighting Technology	LED	Wskaźnik oddawania barw (CRI)	83
Wartość referencyjna pomiaru strumienia	Sphere	LLMF At End Of Nominal Lifetime (Nom)	70 %
Znak CE	Tak	Wartość migotania (PstLM)	0,5
Zgodność z normą UE RoHS	Tak	Wartość efektu stroboskopowego (SVM)	0,2
		Photobiological safety according to EN 62471	RGO
Dane techniczne oświetlenia		Eksploatacja i połączenie elektryczne	
Kod barwy	840 [CCT of 4000K]	Częstotliwość linii	50 to 60 Hz
Kąt rozsyłu światła (Nom)	160 °	Częstotliwość wejściowa	50 do 60 Hz
Strumień Świetlny	1 050 lm	Zużycie energii	8 W
Oznaczenie koloru	Chłodny biały (CW)	Prąd lampy (Max)	42 mA

MASTER LEDtube EM/Mains

Prąd lampy (Min)	36 mA
Czas uruchomienia (Nom)	0,5 s
Czas rozświetlania do osiągnięcia 60% maksymalnego strumienia światła	0,5 s
Współczynnik mocy (ułamek)	0,9
Napięcie (Nom)	220-240 V
LED alternative to fluorescent lamp power	18 W
Prąd rozruchowy w sieci	7
Maks. lampa nr. na MCB B typ 10A - Sieć	105
Maks. lampa nr. na MCB B typ 10A – statecznik EM bez komp. Czapka.	125
Maks. lampa nr. na MCB B typ 10A – statecznik EM z komp. Czapka.	30
Maks. lampa nr. na MCB B typ 16A - Sieć	170
Maks. lampa nr. na MCB B typ 16A – statecznik EM bez komp. Czapka.	290
Maks. lampa nr. na MCB B typ 16A – statecznik EM z komp. Czapka.	49

Temperatura

Zakres temperatur otoczenia	Od -20°C do 45°C
Maksymalna temperatura obudowy (Nom)	50 °C

Układy sterowania i ściemnianie

Z możliwością przyciemniania	Nie
------------------------------	-----

Mechanika i korpus

Wykończenie żarówki	Matowy
---------------------	--------

Materiał żarówki	Plastik
Kształt bańki	T8

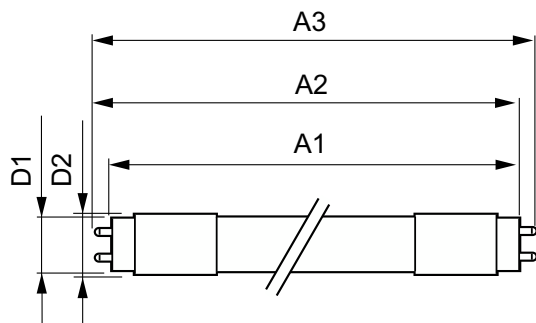
Certyfikaty i zastosowania

Klasa Efektywności Energetycznej	E
Energooszczędny produkt	Tak
Oznaczenia Certyfikatów	Zgodność z normą RoHS TUV Znak CE Certyfikat KEMA Keur
Zużycie energii elektrycznej w kWh/1000 h	8 kWh
Numer Rejestracyjny EPREL	1571692

Dane techniczne produktu

Nazwa produktu na zamówieniu	MAS LEDtube 600mm HO 8W840 T8
Pełna nazwa produktu	MASTER LEDtube 600mm HO 8W840 T8
Full EOC	871869669749800
Kod zamówienia	69749800
Materiał Nr (12NC)	929001307102
Numerator - Quantity Per Pack	1
EAN/UPC – Produkt/opakowanie	8718696697498
Numerator - Packs per outer box	10
EAN/UPC – Opakowanie	8718696697504

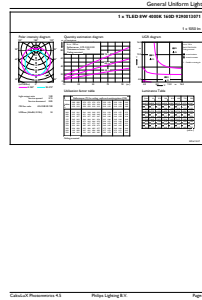
Rysunki techniczne



Product	D1	D2	A1	A2	A3
MAS LEDtube 600mm HO 8W840 T8	25,78 mm	28 mm	588,5 mm	595,5 mm	602,5 mm

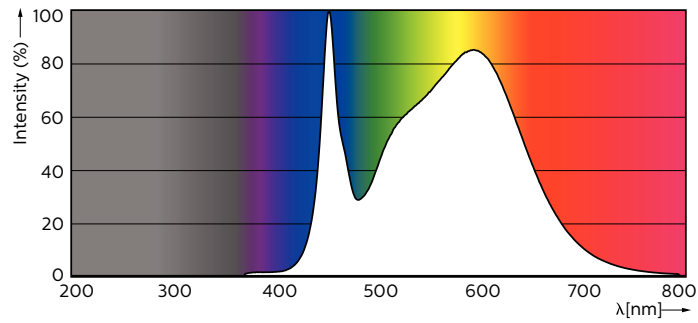
MASTER LEDtube EM/Mains

Dane fotometryczne



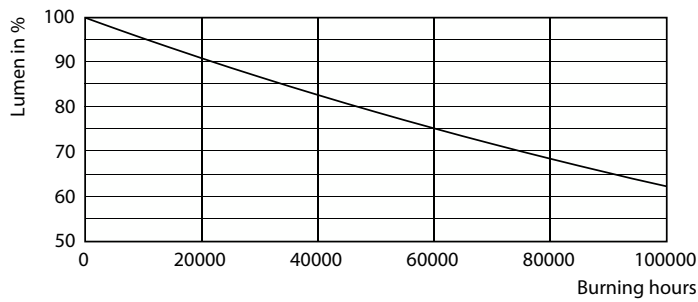
Light Distribution Diagram - MAS LEDtube 600mm HO 8W840 T8

General uniform lighting - MAS LEDtube 600mm HO 8W840 T8

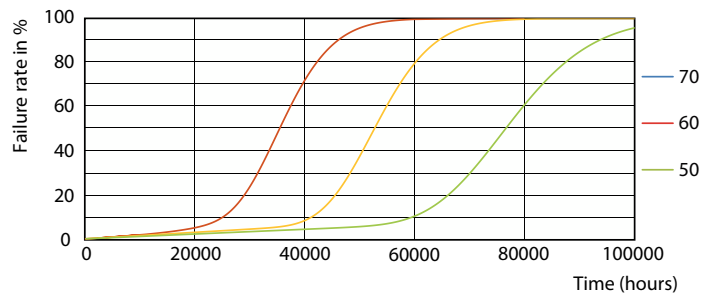


Spectral Power Distribution Colour - MAS LEDtube 600mm HO 8W840 T8

Okres eksploatacji



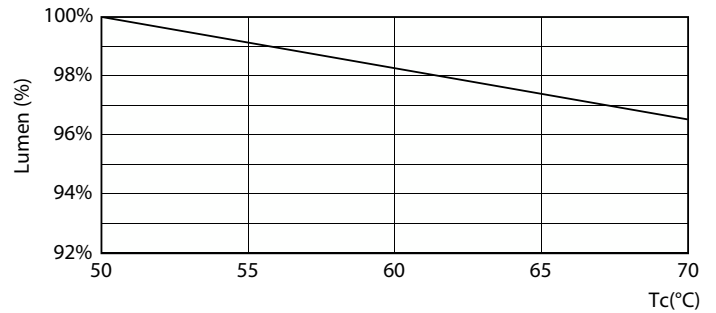
Lumen Maintenance Diagram - MAS LEDtube 600mm HO 8W840 T8



Life Expectancy Diagram - MAS LEDtube 600mm HO 8W840 T8

MASTER LEDtube EM/Mains

Okres eksploatacji



Life Expectancy Diagram - MAS LEDtube 600mm HO 8W840 T8

Lumen Maintenance Diagram - MAS LEDtube 600mm HO 8W840 T8



Life Expectancy Diagram - MAS LEDtube 600mm HO 8W840 T8

