



CorePro LED PLL



CorePro LED PLL HF 16.5W 840 4P 2G11

Lampa Philips CorePro LED PLL to idealne rozwiązanie, jeśli chodzi o zmianę na nowszą wersję oświetlenia typu downlight i opraw oświetleniowych w szerokim zakresie zastosowań oświetlenia ogólnego. Łączy źródło światła LED z tradycyjną konstrukcją świetlówki, by zaoferować świetną energooszczędność przez cały okres eksploatacji, który jest dwukrotnie dłuższy niż w przypadku świetlówek.

Dane produktu

Informacje ogólne	
Podstawa-nasadka	2G11
Nominalny okres eksploatacji	30 000 h
Cykl Przetaczania	50 000
Lighting Technology	LED
Wartość referencyjna pomiaru strumienia	Sphere
Znak CE	Tak
Zgodność z normą UE RoHS	Tak

Dane techniczne oświetlenia	
Kod barwy	840 [CCT of 4000K]
Kąt rozsyłu światła (Nom)	160 °
Strumień Świetlny	2 100 lm
Oznaczenie koloru	Chłodny biały (CW)
Skorelowana Temperatura Barwowa (Nom)	4000 K
Skuteczność świetlna (znamionowa) (Nom)	127,00 lm/W
Jednorodność barw	<6
Wskaźnik oddawania barw (CRI)	83
LLMF At End Of Nominal Lifetime (Nom)	70 %
Photobiological safety according to EN 62471	RG0

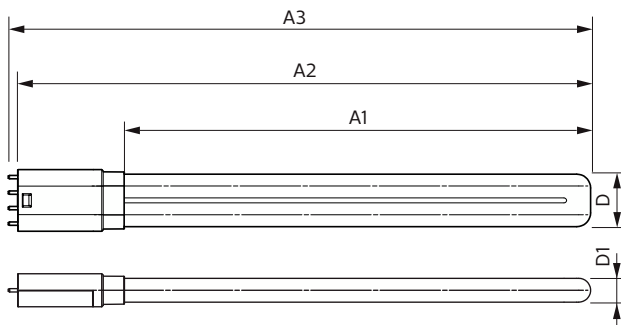
Eksploatacja i połączenie elektryczne	
Częstotliwość linii	39000-71000 Hz
Częstotliwość wejściowa	39000-71000 Hz
Zużycie energii	16,5 W
Prąd lampy (Max)	420 mA
Prąd lampy (Min)	290 mA
Czas uruchomienia (Nom)	0,5 s
Czas rozświetlania do osiągnięcia 60% maksymalnego strumienia światła	0,5 s
Współczynnik mocy (ułamek)	0,9
Napięcie (Nom)	53-77 V
LED alternative to fluorescent lamp power	36 W
Prąd rozruchowy w sieci	-
Maks. lampa nr. na MCB B typ 10A - Sieć	-
Maks. lampa nr. na MCB B typ 10A - statecznik EM bez komp. Czapka.	-
Maks. lampa nr. na MCB B typ 10A - statecznik EM z komp. Czapka.	-
Maks. lampa nr. na MCB B typ 16A - Sieć	-
Maks. lampa nr. na MCB B typ 16A - statecznik EM bez komp. Czapka.	-

CorePro LED PLL

Maks. lampa nr. na MCB B typ 16A – statecznik EM - z komp. Czapka.	
Kompatybilność balastu	HF
Temperatura	
Zakres temperatur otoczenia	Od -20°C do 45°C
Maksymalna temperatura obudowy (Nom)	70 °C
Układy sterowania i ściemnianie	
Z możliwością przyciemniania	Nie
Mechanika i korpus	
Materiał żarówki	Szyba
Kształt bańki	PL-L
Certyfikaty i zastosowania	
Klasa Efektywności Energetycznej	E
Energooszczędny produkt	Tak
Oznaczenia Certyfikatów	TUV Znak CE Zgodność z normą RoHS Certyfikat KEMA Keur

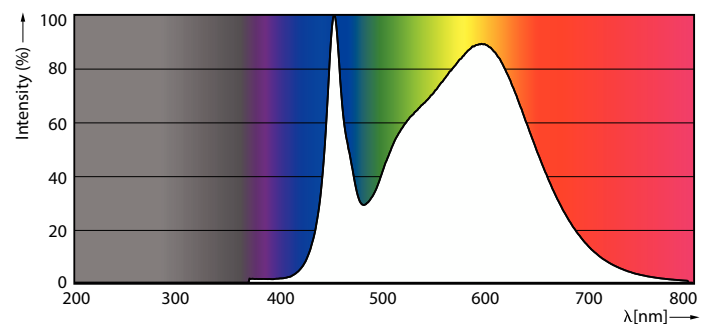
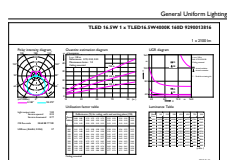
Zużycie energii elektrycznej w kWh/1000 h	17 kWh
Numer Rejestracyjny EPREL	387353
Dane techniczne produktu	
Nazwa produktu na zamówieniu	CorePro LED PLL HF 16.5W 840 4P 2G11
Pełna nazwa produktu	CorePro LED PLL HF 16.5W 840 4P 2G11
Full EOC	871869673974700
Kod zamówienia	73974700
Materiał Nr (12NC)	929001381602
Numerator - Quantity Per Pack	1
EAN/UPC – Produkt/opakowanie	8718696739747
Numerator - Packs per outer box	10
EAN/UPC – Opakowanie	8718696739754

Rysunki techniczne



Product	D1	D2	A1	A2	A3
CorePro LED PLL HF 16.5W 840 4P 2G11	43,6 mm	23,4 mm	329,5 mm	405 mm	411,6 mm

Dane fotometryczne

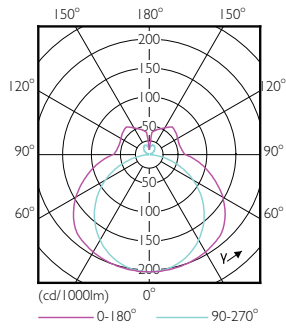


General uniform lighting - CorePro LED PLL HF 16.5W 840 4P 2G11

Spectral Power Distribution Colour - CorePro LED PLL HF 16.5W 840 4P 2G11

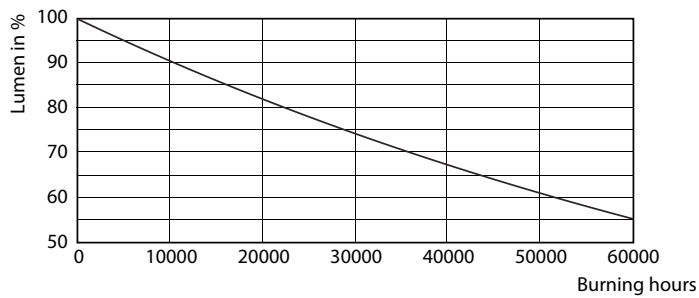
CorePro LED PLL

Dane fotometryczne

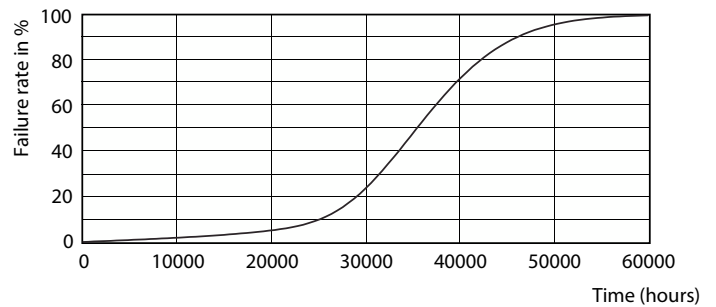


Light Distribution Diagram - CorePro LED PLL HF 16.5W 840 4P 2G11

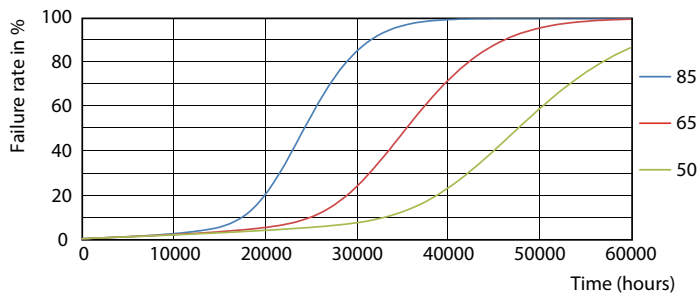
Okres eksploatacji



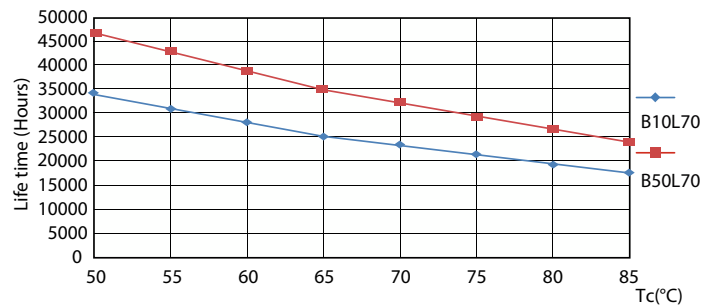
Lumen Maintenance Diagram - CorePro LED PLL HF 16.5W 840 4P 2G11



Life Expectancy Diagram - CorePro LED PLL HF 16.5W 840 4P 2G11



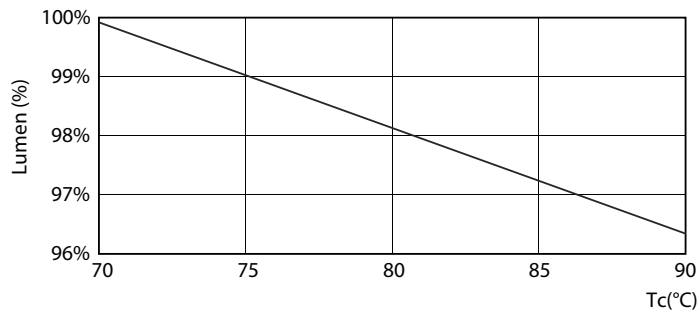
Life Expectancy Diagram - CorePro LED PLL HF 16.5W 840 4P 2G11



Life Expectancy Diagram - CorePro LED PLL HF 16.5W 840 4P 2G11

CorePro LED PLL

Okres eksploatacji



Lumen Maintenance Diagram - CorePro LED PLL HF 16.5W 840 4P 2G11

