



MASTER LEDtube, sieć zasilająca T5



MASTER LEDtube 1200mm HO 26W 865 T5

Nowa świetlówka Philips Master LEDtube Mains T5 upraszcza realizację projektów oświetleniowych. Nie trzeba już zwracać uwagi na technologię zasilacza. Unikatowa konstrukcja świetlówki Philips MASTER LEDtube Mains T5 umożliwia instalację w oprawach podłączonych bezpośrednio do sieci elektrycznej. Użytkowanie jest bardzo proste. Bezpieczna, niezawodna i łatwa w instalacji świetlówka Philips MASTER LEDtube Mains T5 to świetna alternatywa dla standardowych świetlówek fluorescencyjnych. Charakteryzuje się wysokim stosunkiem wartości do czasu eksploatacji, dużą oszczędnością energii i niższymi kosztami konserwacji.

Dane produktu

Informacje ogólne		Wskaźnik oddawania barw (CRI)	
Podstawa-nasadka	G5		80
Nominalny okres eksploatacji	50 000 h	LLMF At End Of Nominal Lifetime (Nom)	70 %
Cykl Przelączania	200 000	Wartość migotania (PstLM)	1
Lighting Technology	LED	Wartość efektu stroboskopowego (SVM)	0,4
Wartość referencyjna pomiaru strumienia	Sphere	Photobiological safety according to EN 62471	RG0
Znak CE	Tak	Eksplatacja i połączenie elektryczne	
Zgodność z normą UE RoHS	Tak	Częstotliwość linii	50 to 60 Hz
Dane techniczne oświetlenia		Częstotliwość wejściowa	50 do 60 Hz
Kod barwy	865 [CCT of 6500K]	Zużycie energii	26 W
Kąt rozsyłu światła (Nom)	200 °	Lamp Current (Nom)	125 mA
Strumień Świetlny	3 900 lm	Czas uruchomienia (Nom)	0,5 s
Oznaczenie koloru	Zimne światło dzienne	Czas rozświetlania do osiągnięcia 60% maksymalnego strumienia światła	0,5 s
Skorelowana Temperatura Barwowa (Nom)	6500 K	Współczynnik mocy (ułamek)	0,92
Skuteczność świetlna (znamionowa) (Nom)	150 lm/W	Napięcie (Nom)	220-240 V
Jednorodność barw	<6	LED alternative to fluorescent lamp power	54 W

MASTER LEDtube, sieć zasilająca T5

Prąd rozruchowy w sieci	20
Maks. lampa nr. na MCB B typ 10A - Sieć	31
Maks. lampa nr. na MCB B typ 10A – statecznik EM - bez komp. Czapka.	
Maks. lampa nr. na MCB B typ 10A – statecznik EM - z komp. Czapka.	
Maks. lampa nr. na MCB B typ 16A - Sieć	50
Maks. lampa nr. na MCB B typ 16A – statecznik EM - bez komp. Czapka.	
Maks. lampa nr. na MCB B typ 16A – statecznik EM - z komp. Czapka.	
Kompatybilność balastu	Sieć zasilająca

Temperatura

Zakres temperatur otoczenia	Od -20°C do +45°C
Maksymalna temperatura obudowy (Nom)	65 °C

Układy sterowania i ściemnianie

Z możliwością przyciemniania	Nie
------------------------------	-----

Mechanika i korpus

Wykończenie żarówki	Matowy
Materiał żarówki	Szyba
Kształt bańki	T5

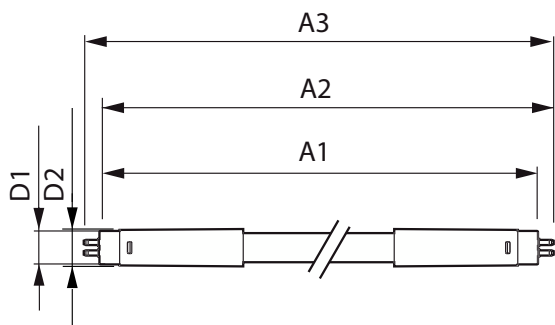
Certyfikaty i zastosowania

Klasa Efektywności Energetycznej	D
Energooszczędny produkt	Tak
Oznaczenia Certyfikatów	Zgodność z normą RoHS TUV Znak CE Certyfikat KEMA Keur
Zużycie energii elektrycznej w kWh/1000 h	26 kWh
Numer Rejestracyjny EPREL	1476414

Dane techniczne produktu

Nazwa produktu na zamówieniu	MAS LEDtube 1200mm HO 26W 865 T5
Pełna nazwa produktu	MASTER LEDtube 1200mm HO 26W 865 T5
Full EOC	871869681925800
Kod zamówienia	81925800
Materiał Nr (12NC)	929001908702
Numerator - Quantity Per Pack	1
EAN/UPC - Produkt/opakowanie	8718696819258
Numerator - Packs per outer box	10
EAN/UPC - Opakowanie	8718696819265

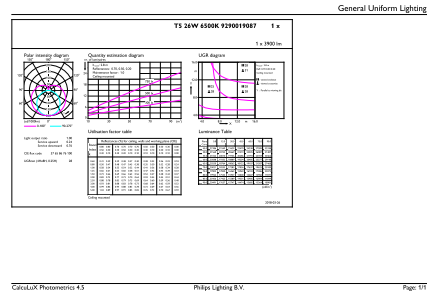
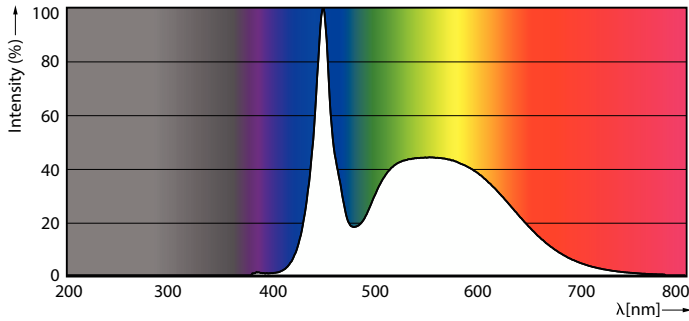
Rysunki techniczne



Product	D1	D2	A1	A2	A3
MAS LEDtube 1200mm HO 26W 865 T5	15,5 mm	17,1 mm	1 149 mm	1 156 mm	1 163 mm

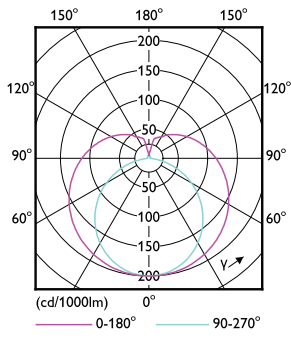
MASTER LEDtube, sieć zasilająca T5

Dane fotometryczne



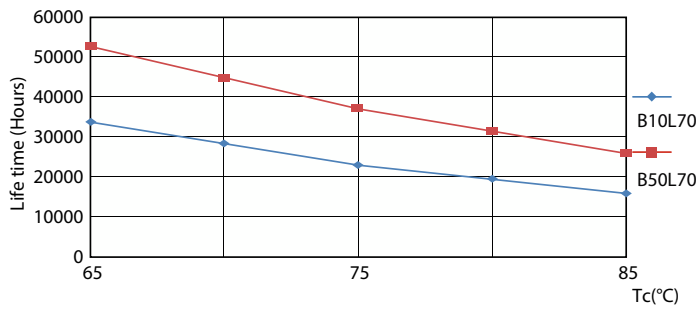
Spectral Power Distribution Colour - MAS LEDtube 1200mm HO 26W 865 T5

General uniform lighting - MAS LEDtube 1200mm HO 26W 865 T5

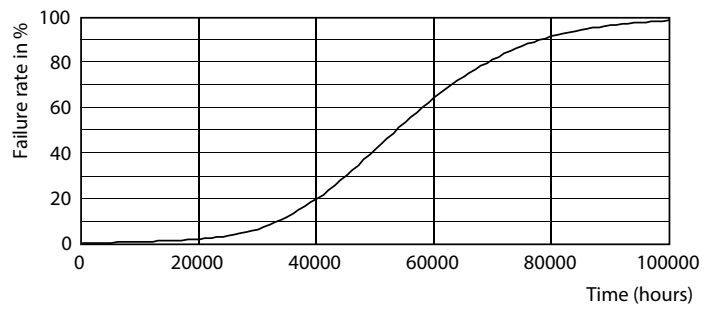


Light Distribution Diagram - MAS LEDtube 1200mm HO 26W 865 T5

Okres eksploatacji



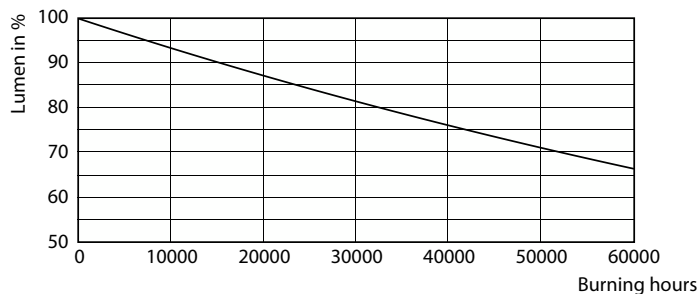
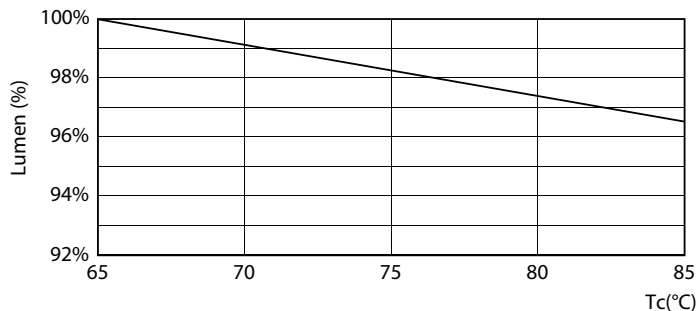
Life Expectancy Diagram - MAS LEDtube 1200mm HO 26W 865 T5



Life Expectancy Diagram - MAS LEDtube 1200mm HO 26W 865 T5

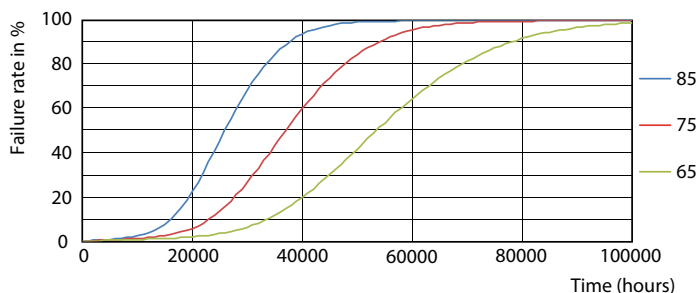
MASTER LEDtube, sieć zasilająca T5

Okres eksploatacji



Lumen Maintenance Diagram - MAS LEDtube 1200mm HO 26W 865 T5

Lumen Maintenance Diagram - MAS LEDtube 1200mm HO 26W 865 T5



Life Expectancy Diagram - MAS LEDtube 1200mm HO 26W 865 T5

