



MASTER LEDtube, sieć zasilająca T5



MASTER LEDtube 1500mm HO 26W 865 T5

Nowa świetlówka Philips Master LEDtube Mains T5 upraszcza realizację projektów oświetleniowych. Nie trzeba już zwracać uwagi na technologię zasilacza. Unikatowa konstrukcja świetlówki Philips MASTER LEDtube Mains T5 umożliwia instalację w oprawach podłączonych bezpośrednio do sieci elektrycznej. Użytkowanie jest bardzo proste. Bezpieczna, niezawodna i łatwa w instalacji świetlówka Philips MASTER LEDtube Mains T5 to świetna alternatywa dla standardowych świetlówek fluorescencyjnych. Charakteryzuje się wysokim stosunkiem wartości do czasu eksploatacji, dużą oszczędnością energii i niższymi kosztami konserwacji.

Dane produktu

Informacje ogólne	
Podstawa-nasadka	G5
Nominalny okres eksploatacji	50 000 h
Cykl Przelączania	200 000
Lighting Technology	LED
Wartość referencyjna pomiaru strumienia	Sphere
Znak CE	Tak
Zgodność z normą UE RoHS	Tak

Dane techniczne oświetlenia

Kod barwy	865 [CCT of 6500K]
Kąt rozsytu światła (Nom)	200 °
Strumień Świetlny	3 900 lm
Oznaczenie koloru	Zimne światło dzienne
Skorelowana Temperatura Barwowa (Nom)	6500 K
Skuteczność świetlna (znamionowa) (Nom)	150 lm/W
Jednorodność barw	<6

Wskaźnik oddawania barw (CRI)	80
LLMF At End Of Nominal Lifetime (Nom)	70 %
Wartość migotania (PstLM)	1
Wartość efektu stroboskopowego (SVM)	0,4
Photobiological safety according to EN 62471	RG0

Eksplatacja i połączenie elektryczne

Częstotliwość linii	50 to 60 Hz
Częstotliwość wejściowa	50 do 60 Hz
Zużycie energii	26 W
Lamp Current (Nom)	125 mA
Czas uruchomienia (Nom)	0,5 s
Czas rozświetlania do osiągnięcia 60% maksymalnego strumienia światła	0,5 s
Współczynnik mocy (ułamek)	0,92
Napięcie (Nom)	220-240 V
LED alternative to fluorescent lamp power	49 W

MASTER LEDtube, sieć zasilająca T5

Prąd rozruchowy w sieci	20
Maks. lampa nr. na MCB B typ 10A - Sieć	31
Maks. lampa nr. na MCB B typ 10A – statecznik EM - bez komp. Czapka.	
Maks. lampa nr. na MCB B typ 10A – statecznik EM - z komp. Czapka.	
Maks. lampa nr. na MCB B typ 16A - Sieć	50
Maks. lampa nr. na MCB B typ 16A – statecznik EM - bez komp. Czapka.	
Maks. lampa nr. na MCB B typ 16A – statecznik EM - z komp. Czapka.	
Kompatybilność balastu	Sieć zasilająca

Temperatura

Zakres temperatur otoczenia	Od -20°C do +45°C
Maksymalna temperatura obudowy (Nom)	65 °C

Układy sterowania i ściemnianie

Z możliwością przyciemniania	Nie
------------------------------	-----

Mechanika i korpus

Wykończenie żarówki	Matowy
Materiał żarówki	Szyba
Kształt bańki	T5

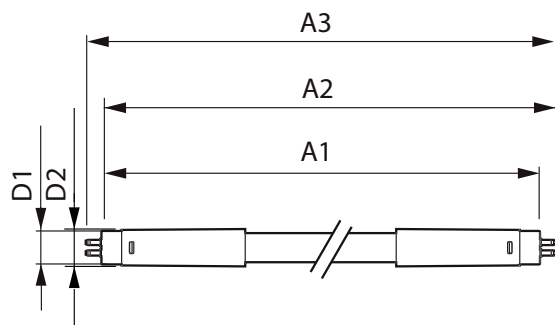
Certyfikaty i zastosowania

Klasa Efektywności Energetycznej	D
Energooszczędny produkt	Tak
Oznaczenia Certyfikatów	Zgodność z normą RoHS TUV Znak CE Certyfikat KEMA Keur
Zużycie energii elektrycznej w kWh/1000 h	26 kWh
Numer Rejestracyjny EPREL	1476413

Dane techniczne produktu

Nazwa produktu na zamówieniu	MAS LEDtube 1500mm HO 26W 865 T5
Pełna nazwa produktu	MASTER LEDtube 1500mm HO 26W 865 T5
Full EOC	871869681933300
Kod zamówienia	81933300
Materiał Nr (12NC)	929001909002
Numerator - Quantity Per Pack	1
EAN/UPC - Produkt/opakowanie	8718696819333
Numerator - Packs per outer box	10
EAN/UPC - Opakowanie	8718696819340

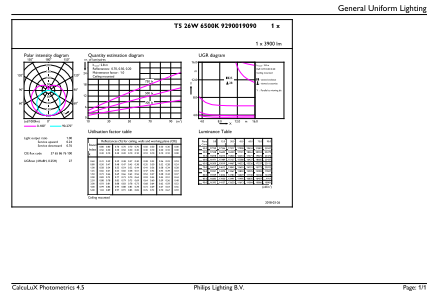
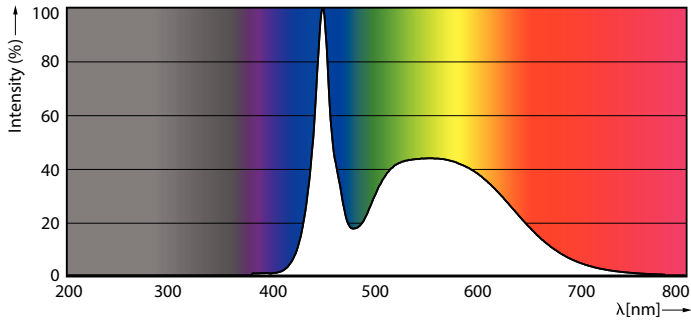
Rysunki techniczne



Product	D1	D2	A1	A2	A3
MAS LEDtube 1500mm HO 26W 865 T5	15,5 mm	17,1 mm	1 449 mm	1 456 mm	1 463 mm

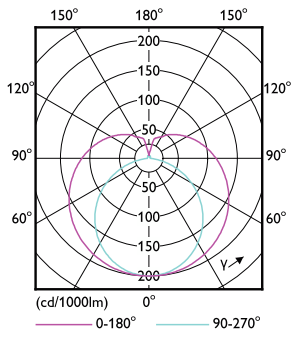
MASTER LEDtube, sieć zasilająca T5

Dane fotometryczne



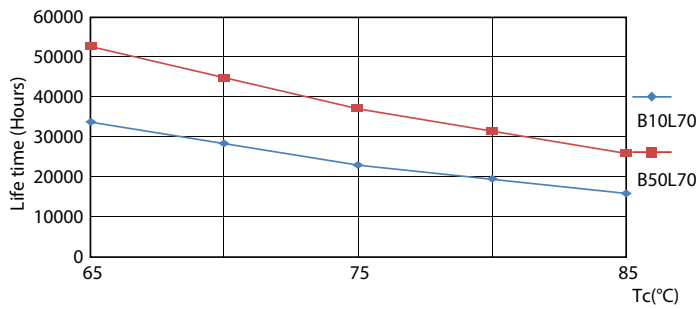
Spectral Power Distribution Colour - MAS LEDtube 1500mm HO 26W 865 T5

General uniform lighting - MAS LEDtube 1500mm HO 26W 865 T5

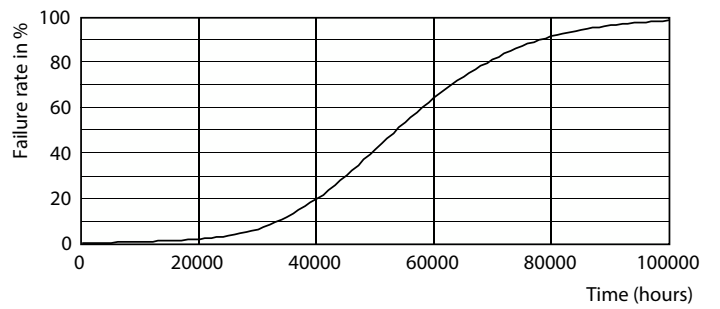


Light Distribution Diagram - MAS LEDtube 1500mm HO 26W 865 T5

Okres eksploatacji



Life Expectancy Diagram - MAS LEDtube 1500mm HO 26W 865 T5



Life Expectancy Diagram - MAS LEDtube 1500mm HO 26W 865 T5

MASTER LEDtube, sieć zasilająca T5

Okres eksploatacji



Lumen Maintenance Diagram - MAS LEDtube 1500mm HO 26W 865 T5

Lumen Maintenance Diagram - MAS LEDtube 1500mm HO 26W 865 T5



Life Expectancy Diagram - MAS LEDtube 1500mm HO 26W 865 T5

