



# CorePro LED PLL

## CorePro LED PLL CorePro LED PLL HF 24W 840 4P 2G11

Lampa Philips CorePro LED PLL to idealne rozwiązanie, jeśli chodzi o zmianę na nowszą wersję oświetlenia typu downlight i opraw oświetleniowych w szerokim zakresie zastosowań oświetlenia ogólnego. Łączy źródło światła LED z tradycyjną konstrukcją świetlówek, by zaoferować świetną energooszczędność przez cały okres eksploatacji, który jest dwukrotnie dłuższy niż w przypadku świetlówek.

### Dane produktu

Informacje podstawowe	
Trzonek	2G11 [ 2G11]
Trwałość nominalna (Nom)	30000 h
Cykl załączania	50000X
B50L70	30000 h
Dane techniczne oświetlenia	
kod barwy	840 [ Tb 4000K (841)]
Kąt rozsyłu światła (Nom)	160 °
Strumień świetlny (Nom)	3400 lm
Strumień świetlny (znamionowy) (Nom)	3400 lm
Znamionowy kąt rozsyłu światła	160 °
Skorelowana temperatura barwowa (Nom)	4000 K
Jednorodność barw	<6
Wskaźnik oddawania barw (Nom)	83
Współczynnik zachowania strumienia światelnego na zakończenie nominalnego okresu eksploatacji (Nom)	70 %
Eksploatacja i połączenie elektryczne	
Częstotliwość wejściowa	20000-70000 Hz

Power (Rated) (Nom)	24 W
Prąd lampy (Max)	600 mA
Prąd lampy (Min)	400 mA
Czas uruchomienia (Nom)	0,5 s
Czas rozgrzewania lampy do 60% (Nom)	0,5 s
Współczynnik mocy (Nom)	NA
Napięcie (Nom)	53-77 V

Temperatura	
Temperatura otoczenia (Max)	45 °C
Temperatura otoczenia (Min)	-20 °C
Temperatura przechowywania (Max)	65 °C
Temperatura przechowywania (Min)	-40 °C
Maksymalna temperatura obudowy (Nom)	70 °C

Sterowniki i zmiana natężenia strumienia świetlnego	
Funkcja ściemniania	brak

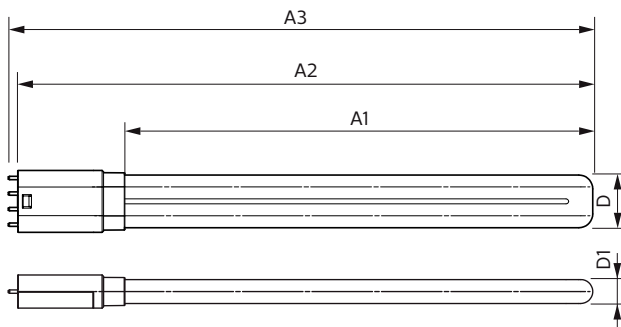
Certyfikaty i zastosowania	
Etykieta Efektywności Energetycznej (EEL)	A+
Energooszczędny produkt	tak

# CorePro LED PLL

Znaki zatwierdzenia	Oznaczenie CE RoHS compliance Certyfikat KEMA Keur
Zużycie energii elektrycznej w kWh/1000 h	29 kWh
<b>Dane techniczne produktu</b>	
Pełny kod produktu	871869682841000
Nazwa produktu na zamówieniu	CorePro LED PLL CorePro LED PLL HF 24W 840 4P 2G11
EAN/UPC - Produkt	8718696828410

Kod zamówienia	82841000
Numerator - Liczba sztuk w opakowaniu paczce	1
Numerator - Liczba paczek w opakowaniu zewnętrznym	10
Materiał Nr (12NC)	929001920502
Waga netto (szt.)	0,160 kg

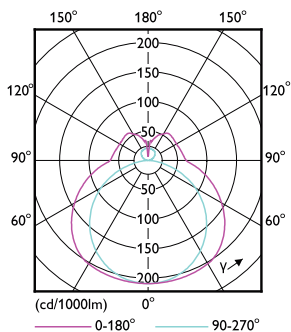
## Rysunki techniczne



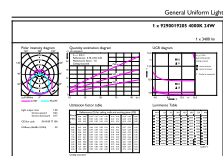
TLED PLL 55W 24-55W 3400lm 4000K 2G11 ND

Product	D	D1	A1	A2	A3
CorePro LED PLL CorePro LED PLL HF 24W 840 4P 2G11	37,6 mm	17 mm	453 mm	528,5 mm	535,1 mm

## Dane fotometryczne



LEDtube CorePro PLL HF 24W 2G11 830 24D ND

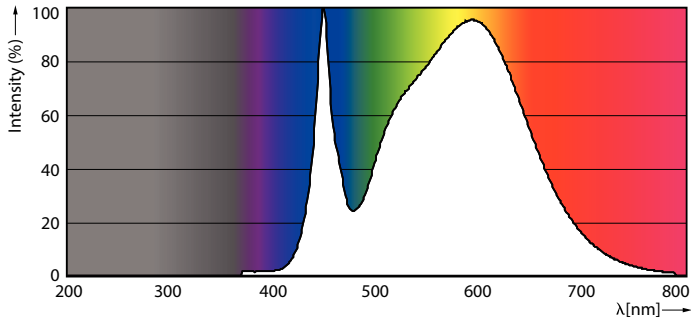


General Uniform Lighting  
Dokumentacja techniczna  
Kolor: 830 nm  
Strona 1/1

LEDtube CorePro PLL HF 24W 2G11 840 24D ND

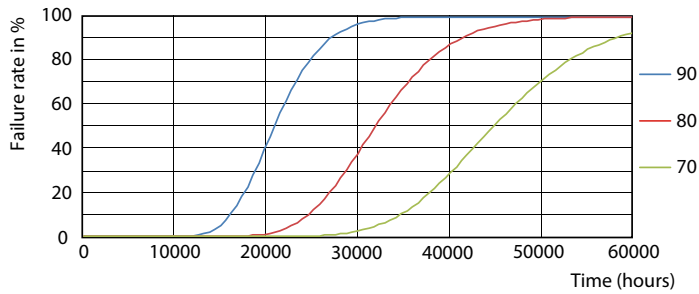
# CorePro LED PLL

## Dane fotometryczne

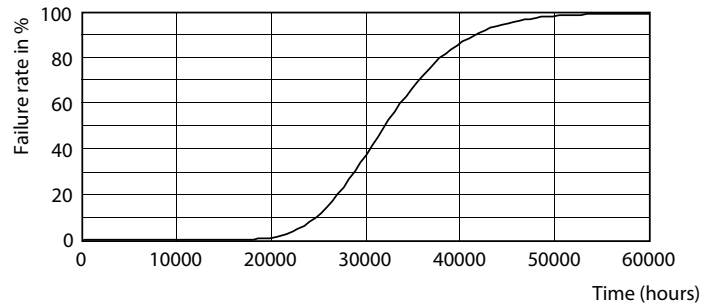


LEDtube CorePro PLL HF 24W 2G11 840 24D ND

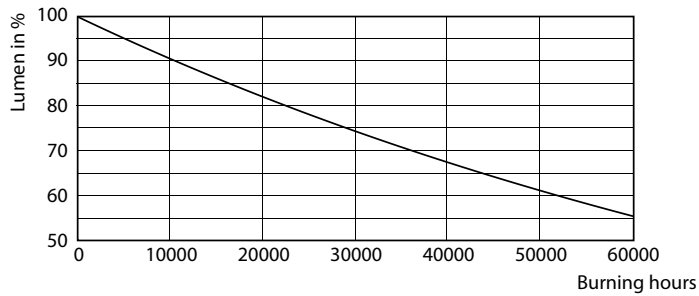
## Okres eksploatacji



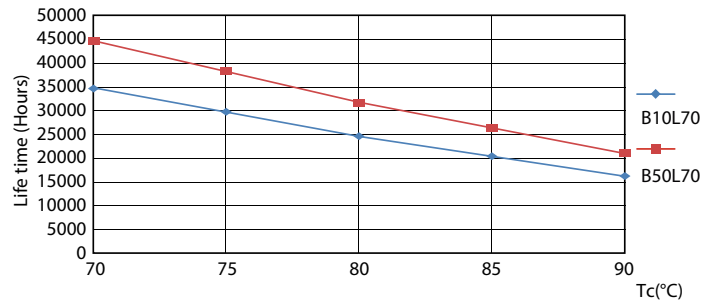
LEDtube CorePro PLL HF 24W 2G11 830 24D ND



LEDtube CorePro PLL HF 24W 2G11 830 24D ND



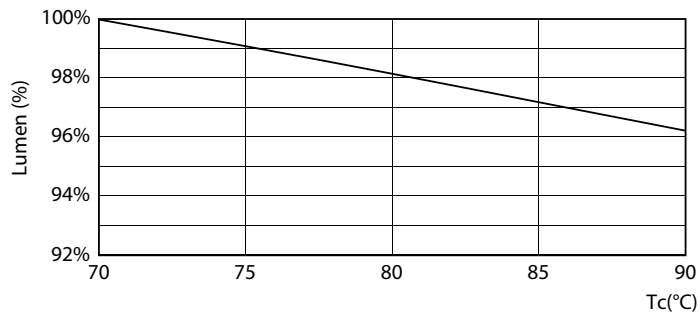
LEDtube CorePro PLL HF 24W 2G11 830 24D ND



LEDtube CorePro PLL HF 24W 2G11 830 24D ND

## CorePro LED PLL

### Okres eksploatacji



LEDtube CorePro PLL HF 24W 2G11 830 24D ND

