

MASTER Value LEDtube T8



MASTER LEDtube VLE 600mm HO 8W 830 T8

Wydajne profesjonalne rozwiązanie LED w postaci tuby Master Value LED idealnie nadaje się do zastąpienia świetlówek T8 z wykorzystaniem statecznika EM lub z bezpośrednim podłączeniem do sieci zasilającej. Produkt zapewnia równomierne oświetlenie w zastosowaniach ogólnych, a także oszczędność energii, co przesądza o przyjaznym dla środowiska charakterze tego rozwiązania.

Dane produktu

| Informacje ogólne | |
|---|---------------------------------|
| Podstawa-nasadka | G13 [Medium Bi-Pin Fluorescent] |
| Nominalny okres eksploatacji | 60 000 h |
| Cykl Przelączania | 200 000 |
| Lighting Technology | LED |
| Wartość referencyjna pomiaru strumienia | Sphere |
| Znak CE | Tak |
| Zgodność z normą UE RoHS | Tak |

| Dane techniczne oświetlenia | |
|---|--------------------|
| Kod barwy | 830 [CCT of 3000K] |
| Kąt rozsyłu światła (Nom) | 190 ° |
| Strumień Świetlny | 1 000 lm |
| Oznaczenie koloru | Biały (WH) |
| Skorelowana Temperatura Barwowa (Nom) | 3000 K |
| Skuteczność świetlna (znamionowa) (Nom) | 125,00 lm/W |
| Jednorodność barw | <6 |
| Wskaźnik oddawania barw (CRI) | 80 |
| LLMF At End Of Nominal Lifetime (Nom) | 70 % |
| Wartość migotania (PstLM) | 1 |

| | |
|--|-----|
| Wartość efektu stroboskopowego (SVM) | 0,4 |
| Photobiological safety according to EN 62471 | RG0 |

| Eksploatacja i połączenie elektryczne | |
|---|-------------|
| Częstotliwość linii | 50 to 60 Hz |
| Częstotliwość wejściowa | 50 do 60 Hz |
| Zużycie energii | 8 W |
| Prąd lampy (Max) | 38 mA |
| Prąd lampy (Min) | 34 mA |
| Czas uruchomienia (Nom) | 0,5 s |
| Czas rozświetlania do osiągnięcia 60% maksymalnego strumienia światła | 0,5 s |
| Współczynnik mocy (ułamek) | 0,9 |
| Napięcie (Nom) | 220-240 V |
| LED alternative to fluorescent lamp power | 18 W |
| Prąd rozruchowy w sieci | 8 |
| Maks. lampa nr. na MCB B typ 10A - Sieć | 90 |
| Maks. lampa nr. na MCB B typ 10A - statecznik | 180 |
| EM bez komp. Czapska. | |

MASTER Value LEDtube T8

| | |
|---|---------|
| Maks. lampa nr. na MCB B typ 10A – statecznik | 30 |
| EM z komp. Czapka. | |
| Maks. lampa nr. na MCB B typ 16A – Sieć | 150 |
| Maks. lampa nr. na MCB B typ 16A – statecznik | 290 |
| EM bez komp. Czapka. | |
| Maks. lampa nr. na MCB B typ 16A – statecznik | 49 |
| EM z komp. Czapka. | |
| Kompatybilność balastu | EM/sieć |

Temperatura

| | |
|--------------------------------------|------------------|
| Zakres temperatur otoczenia | Od -20°C do 45°C |
| Maksymalna temperatura obudowy (Nom) | 55 °C |

Układy sterowania i ściemnianie

| | |
|------------------------------|-----|
| Z możliwością przyciemniania | Nie |
|------------------------------|-----|

Mechanika i korpus

| | |
|---------------------|--------|
| Wykończenie żarówki | Matowy |
| Materiał żarówki | Szyba |
| Kształt bańki | T8 |

Certyfikaty i zastosowania

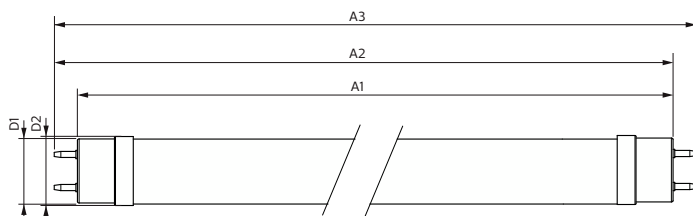
| | |
|----------------------------------|---|
| Klasa Efektywności Energetycznej | E |
|----------------------------------|---|

| | |
|---|---|
| Energooszczędny produkt | Tak |
| Oznaczenia Certyfikatów | Zgodność z normą RoHS TUV Znak CE Certyfikat KEMA Keur |
| Zużycie energii elektrycznej w kWh/1000 h | 8 kWh |
| Numer Rejestracyjny EPREL | 1095862 |

Dane techniczne produktu

| | |
|---------------------------------|--|
| Nazwa produktu na zamówieniu | MAS LEDtube VLE 600mm HO 8W 830 T8 |
| Pełna nazwa produktu | MASTER LEDtube VLE 600mm HO 8W 830 T8 |
| Full EOC | 871869964679000 |
| Kod zamówienia | 64679000 |
| Materiał Nr (12NC) | 929002021102 |
| Numerator - Quantity Per Pack | 1 |
| EAN/UPC – Produkt/opakowanie | 8718699646790 |
| Numerator - Packs per outer box | 10 |
| EAN/UPC – Opakowanie | 8718699646806 |

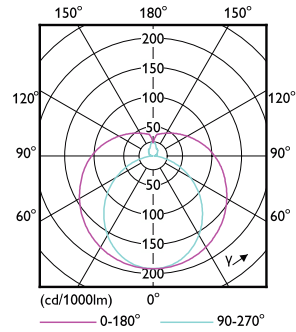
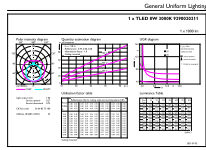
Rysunki techniczne



| Product | D1 | D2 | A1 | A2 | A3 |
|---------------------------------------|---------|-------|----------|----------|----------|
| MAS LEDtube VLE 600mm HO 8W 830 T8 | 25,8 mm | 28 mm | 588,5 mm | 595,5 mm | 602,5 mm |

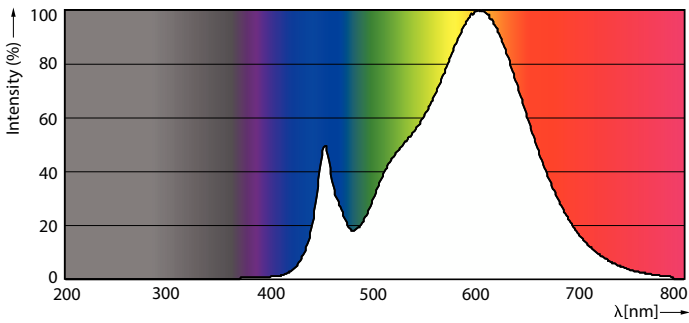
MASTER Value LEDtube T8

Dane fotometryczne



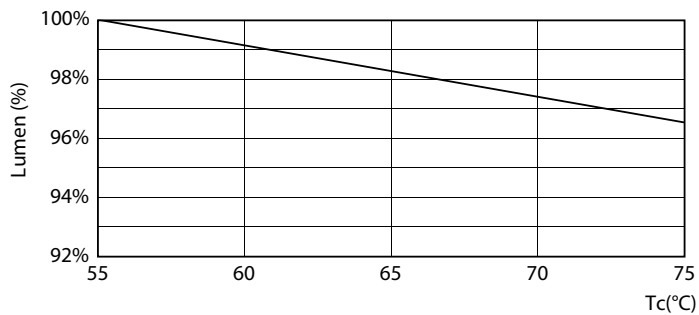
General uniform lighting - MAS LEDtube VLE 600mm HO 8W 830 T8

Light Distribution Diagram - MAS LEDtube VLE 600mm HO 8W 830 T8

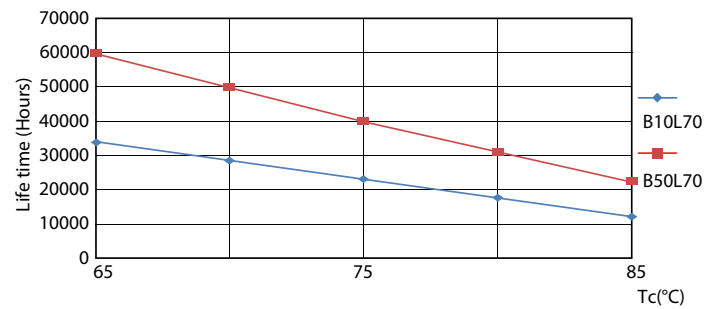


Spectral Power Distribution Colour - MAS LEDtube VLE 600mm HO 8W 830 T8

Okres eksploatacji



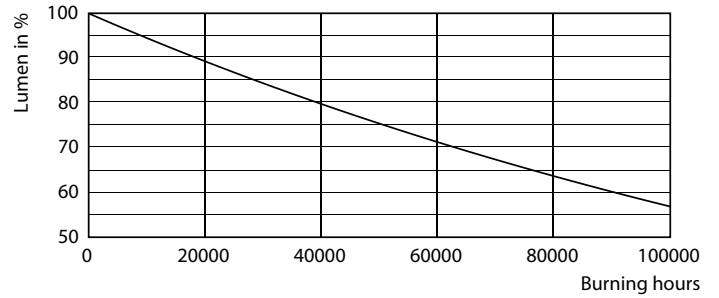
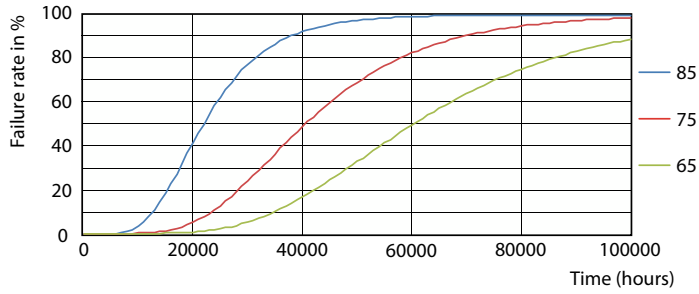
Lumen Maintenance Diagram - MAS LEDtube VLE 600mm HO 8W 830 T8



Life Expectancy Diagram - MAS LEDtube VLE 600mm HO 8W 830 T8

MASTER Value LEDtube T8

Okres eksploatacji



Life Expectancy Diagram - MAS LEDtube VLE 600mm HO 8W 830 T8

Lumen Maintenance Diagram - MAS LEDtube VLE 600mm HO 8W 830 T8



Life Expectancy Diagram - MAS LEDtube VLE 600mm HO 8W 830 T8

