



# MASTER LEDtube InstantFit HF T5



## Master LEDtube HF 1500mm HO 26W 840 T5 OE

Oprawa Philips MASTER LEDtube integruje źródło światła LED w tradycyjnej obudowie świetlówki. Jej wyjątkowa konstrukcja zapewnia idealnie jednolity wygląd wizualny, którego nie sposób odróżnić od tradycyjnej świetlówki. Te tuby oświetleniowe T5 to właściwy wybór, zapewniający absolutną wydajność i wytrzymałość w każdych warunkach codziennej pracy. Niezrównane oszczędności dzięki niskiemu zużyciu energii i wyjątkowo długiemu okresowi eksploatacji sprawiają, że świetlówki T5 LED sprawdzą się w każdym wymagającym zastosowaniu.

### Dane produktu

Informacje ogólne	
Podstawa-nasadka	G5
Nominalny okres eksploatacji	60 000 h
Cykl Przelączania	50 000
Lighting Technology	LED
Wartość referencyjna pomiaru strumienia	Sphere
Znak CE	Tak
Zgodność z normą UE RoHS	Tak

### Dane techniczne oświetlenia

Kod barwy	840 [CCT of 4000K]
Kąt rozsytu światła (Nom)	200 °
Strumień Świetlny	3 900 lm
Oznaczenie koloru	Chłodny biały (CW)
Skorelowana Temperatura Barwowa (Nom)	4000 K
Skuteczność świetlna (znamionowa) (Nom)	150 lm/W
Jednorodność barw	<6

Wskaźnik oddawania barw (CRI)	80
LLMF At End Of Nominal Lifetime (Nom)	70 %
Photobiological safety according to EN 62471	RG0

### Eksploatacja i połączenie elektryczne

Częstotliwość linii	20K to 140K Hz
Częstotliwość wejściowa	od 20 K do 140 K Hz
Zużycie energii	26 W
Prąd lampy (Max)	420 mA
Prąd lampy (Min)	150 mA
Czas uruchomienia (Nom)	0,5 s
Czas rozświetlania do osiągnięcia 60% maksymalnego strumienia światła	0,5 s
Współczynnik mocy (ułamek)	0,9
Napięcie (Nom)	60-120 V
LED alternative to fluorescent lamp power	49 W
Prąd rozruchowy w sieci	-

## MASTER LEDtube InstantFit HF T5

Maks. lampa nr. na MCB B typ 10A - Sieć	-
Maks. lampa nr. na MCB B typ 10A – statecznik	-
EM bez komp. Czapka.	
Maks. lampa nr. na MCB B typ 10A – statecznik	-
EM z komp. Czapka.	
Maks. lampa nr. na MCB B typ 16A - Sieć	-
Maks. lampa nr. na MCB B typ 16A – statecznik	-
EM bez komp. Czapka.	
Maks. lampa nr. na MCB B typ 16A – statecznik	-
EM z komp. Czapka.	
Kompatybilność balastu	HF

### Temperatura

Zakres temperatur otoczenia	Od -20°C do 45°C
Maksymalna temperatura obudowy (Nom)	50 °C

### Układy sterowania i ściemnianie

Z możliwością przyciemniania	Tak – Sprawdź zgodność statecznika
------------------------------	------------------------------------

### Mechanika i korpus

Wykończenie żarówki	Matowy
Materiał żarówki	Szyba
Kształt bańki	T5

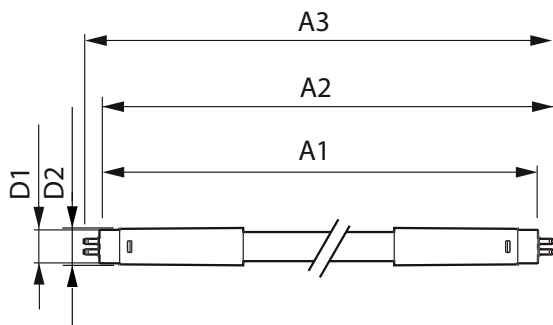
### Certyfikaty i zastosowania

Klasa Efektywności Energetycznej	D
Energooszczędny produkt	Tak
Oznaczenia Certyfikatów	Zgodność z normą RoHS TUV Znak CE Certyfikat KEMA Keur
Zużycie energii elektrycznej w kWh/1000 h	26 kWh
Numer Rejestracyjny EPREL	1384144

### Dane techniczne produktu

Nazwa produktu na zamówieniu	MAS LEDtube HF 1500mm HO 26W 840 T5 OE
Pełna nazwa produktu	Master LEDtube HF 1500mm HO 26W 840 T5 OE
Full EOC	871869974959000
Kod zamówienia	74959000
Materiał Nr (12NC)	929002352402
Numerator - Quantity Per Pack	1
EAN/UPC – Produkt/opakowanie	8718699749590
Numerator - Packs per outer box	10
EAN/UPC – Opakowanie	8718699749606

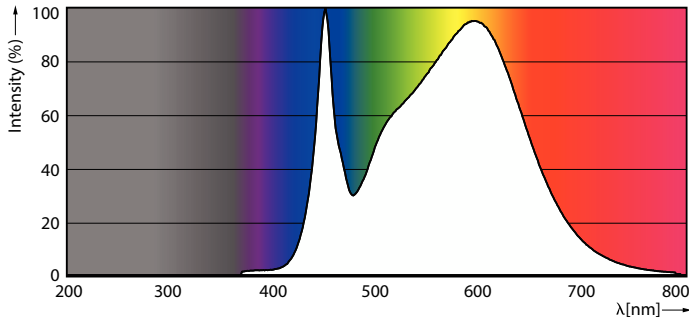
## Rysunki techniczne



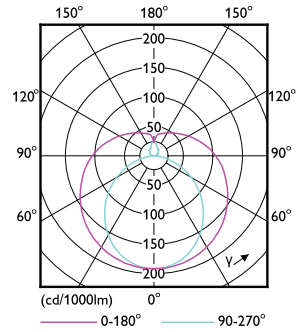
Product	D1	D2	A1	A2	A3
MAS LEDtube HF 1500mm HO 26W	15,5 mm	19 mm	1 449 mm	1 456 mm	1 463 mm
840 T5 OE					

# MASTER LEDtube InstantFit HF T5

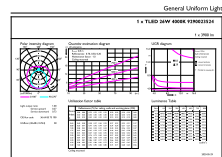
## Dane fotometryczne



Spectral Power Distribution Colour - MAS LEDtube HF 1500mm HO 26W 840 T5 OE

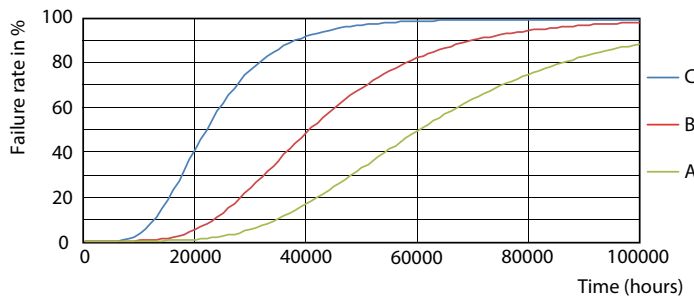


Light Distribution Diagram - MAS LEDtube HF 1500mm HO 26W 840 T5 OE

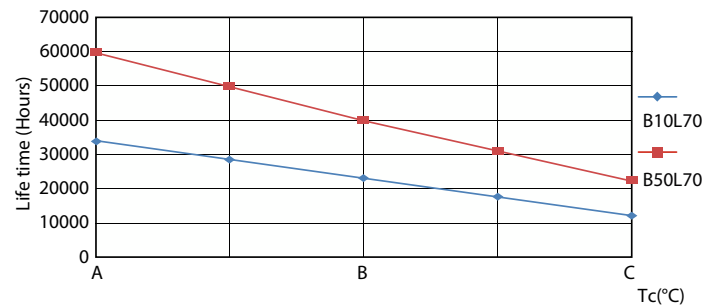


General uniform lighting - MAS LEDtube HF 1500mm HO 26W 840 T5 OE

## Okres eksploatacji



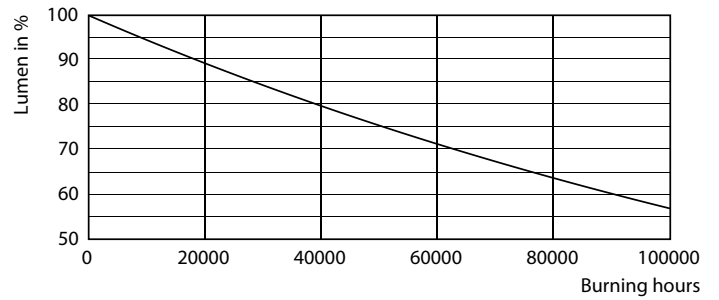
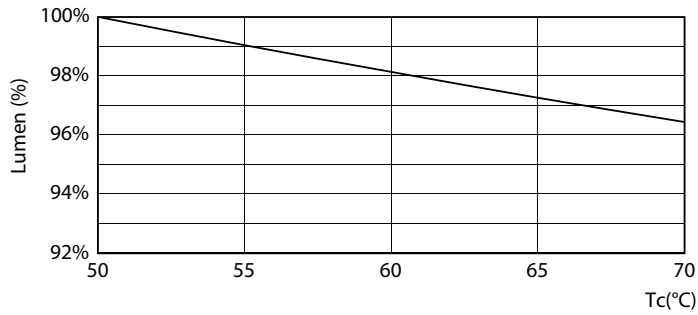
Life Expectancy Diagram - MAS LEDtube HF 1500mm HO 26W 840 T5 OE



Life Expectancy Diagram - MAS LEDtube HF 1500mm HO 26W 840 T5 OE

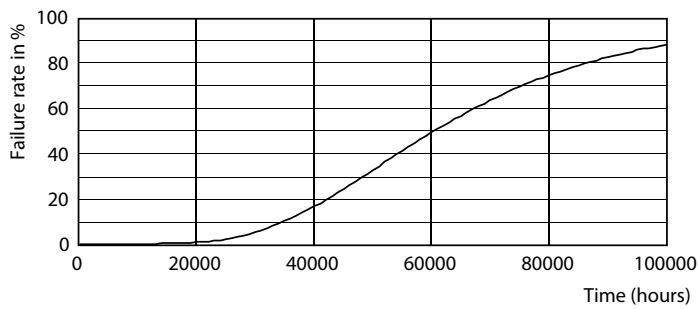
# MASTER LEDtube InstantFit HF T5

## Okres eksploatacji



Lumen Maintenance Diagram - MAS LEDtube HF 1500mm HO 26W 840 T5 OE

Lumen Maintenance Diagram - MAS LEDtube HF 1500mm HO 26W 840 T5 OE



Life Expectancy Diagram - MAS LEDtube HF 1500mm HO 26W 840 T5 OE

