



# MASTER Value LEDtube Universal T8



## MAS LEDtube VLE UN 1200mm UO 15.5W865 T8

Nowa uniwersalna świetlówka Philips MASTER Value LEDtube T8 pozwala tworzyć proste i łatwe w obsłudze systemy oświetleniowe. Nie wymaga specjalnych sterowników, a dzięki wyjątkowej konstrukcji pasuje bezpośrednio do opraw oświetleniowych wyposażonych w stateczniki elektromagnetyczne, stateczniki elektroniczne HF lub zasilanie sieciowe. Jest bardzo prosta w obsłudze i nie trzeba już kupować dwóch rodzajów świetlówek. Uniwersalna świetlówka Philips MASTER Value LEDtube T8 zapewnia doskonałe bezpieczeństwo, niezawodność i łatwość instalacji. Jest idealną alternatywą dla standardowych świetlówek fluorescencyjnych – zapewnia maksymalną wartość w całym okresie eksploatacji, wysoką oszczędność energii i niższe koszty konserwacji.

### Dane produktu

| Informacje ogólne                       |                                 | Skuteczność świetlna (znamionowa) (Nom)      |             |
|---|---------------------------------|--|-------------|
| Podstawa-nasadka                        | G13 [Medium Bi-Pin Fluorescent] |  | 161 lm/W    |
| Nominalny okres eksploatacji            | 60 000 h                        | Jednorodność barw                            | <6          |
| Cykl Przelączania                       | 50 000                          | Wskaźnik oddawania barw (CRI)                | 80          |
| Lighting Technology                     | LED                             | LLMF At End Of Nominal Lifetime (Nom)        | 70 %        |
| Wartość referencyjna pomiaru strumienia | Sphere                          | Wartość migotania (PstLM)                    | 1           |
| Znak CE                                 | Tak                             | Wartość efektu stroboskopowego (SVM)         | 0,4         |
| Zgodność z normą UE RoHS                | Tak                             | Photobiological safety according to EN 62471 | RG0         |
| Dane techniczne oświetlenia             |                                 | Eksploatacja i połączenie elektryczne        |             |
| Kod barwy                               | 865 [CCT of 6500K]              | Częstotliwość linii                          | 50 to 60 Hz |
| Kąt rozsytu światła (Nom)               | 190 °                           | Częstotliwość wejściowa                      | 50 do 60 Hz |
| Strumień Świetlny                       | 2 500 lm                        | Zużycie energii                              | 15,5 W      |
| Oznaczenie koloru                       | Zimne światło dzienne           | Lamp Current (Nom)                           | 75 mA       |
| Skorelowana Temperatura Barwowa (Nom)   | 6500 K                          | Czas uruchomienia (Nom)                      | 0,5 s       |

## MASTER Value LEDtube Universal T8

|   |             |
|---|-------------|
| Czas rozświetlania do osiągnięcia 60% maksymalnego strumienia światła | 0.5 s       |
| Współczynnik mocy (ułamek)  | 0.9         |
| Napięcie (Nom)  | 220-240 V   |
| LED alternative to fluorescent lamp power                             | 36 W        |
| Prąd rozruchowy w sieci   | 8.6         |
| Maks. lampa nr. na MCB B typ 10A - Sieć                               | 89          |
| Maks. lampa nr. na MCB B typ 10A – statecznik EM bez komp. Czapka.    | 105         |
| Maks. lampa nr. na MCB B typ 10A – statecznik EM z komp. Czapka.      | 19          |
| Maks. lampa nr. na MCB B typ 16A - Sieć                               | 143         |
| Maks. lampa nr. na MCB B typ 16A – statecznik EM bez komp. Czapka.    | 168         |
| Maks. lampa nr. na MCB B typ 16A – statecznik EM z komp. Czapka.      | 30          |
| Kompatybilność balastu  | Uniwersalne |

### Temperatura

|                                      |                   |
|--------------------------------------|-------------------|
| Zakres temperatur otoczenia          | Od -20°C do +45°C |
| Maksymalna temperatura obudowy (Nom) | 50 °C             |

### Układy sterowania i ściemnianie

|                              |     |
|------------------------------|-----|
| Z możliwością przyciemniania | Nie |
|------------------------------|-----|

### Mechanika i korpus

|                     |        |
|---------------------|--------|
| Wykończenie żarówki | Matowy |
|---------------------|--------|

|                  |       |
|------------------|-------|
| Materiał żarówki | Szyba |
| Kształt bańki    | T8    |

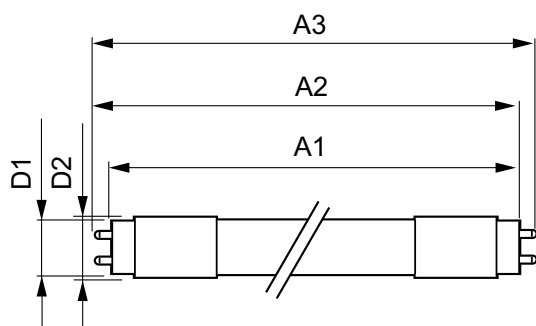
### Certyfikaty i zastosowania

|   |  |
|---|--|
| Klasa Efektywności Energetycznej          | C  |
| Energooszczędny produkt                   | Tak  |
| Oznaczenia Certyfikatów                   | Zgodność z normą RoHS TUV Znak CE Certyfikat KEMA Keur |
| Zużycie energii elektrycznej w kWh/1000 h | 16 kWh   |
| Numer Rejestracyjny EPREL                 | 1195915  |

### Dane techniczne produktu

|                                 |  |
|---------------------------------|--|
| Nazwa produktu na zamówieniu    | MAS LEDtube VLE UN 1200mm UO 15.5W865 T8 |
| Pełna nazwa produktu            | MAS LEDtube VLE UN 1200mm UO 15.5W865 T8 |
| Full EOC                        | 871951431672000                          |
| Kod zamówienia                  | 31672000                                 |
| Materiał Nr (12NC)              | 929002997202                             |
| Numerator - Quantity Per Pack   | 1  |
| EAN/UPC – Produkt/opakowanie    | 8719514316720                            |
| Numerator - Packs per outer box | 10                                       |
| EAN/UPC – Opakowanie            | 8719514316737                            |

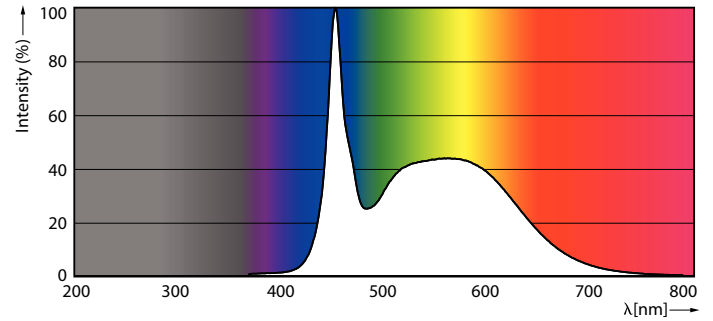
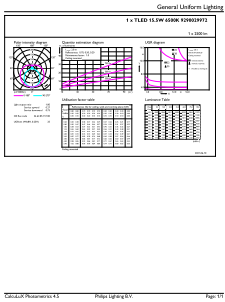
## Rysunki techniczne



| Product                                  | D1    | D2    | A1       | A2       | A3       |
|--|-------|-------|----------|----------|----------|
| MAS LEDtube VLE UN 1200mm UO 15.5W865 T8 | 26 mm | 28 mm | 1 199 mm | 1 205 mm | 1 213 mm |

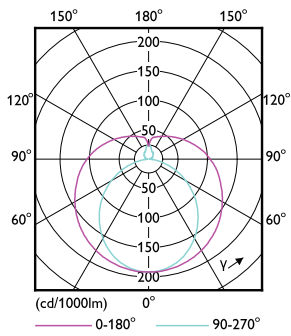
# MASTER Value LEDtube Universal T8

## Dane fotometryczne



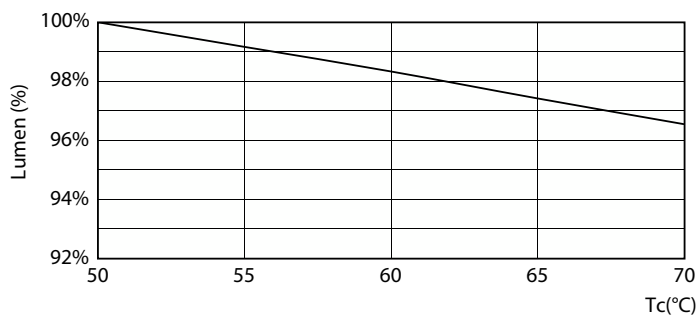
General uniform lighting - MAS LEDtube VLE UN 1200mm UO 15.5W865 T8

Spectral Power Distribution Colour - MAS LEDtube VLE UN 1200mm UO 15.5W865 T8

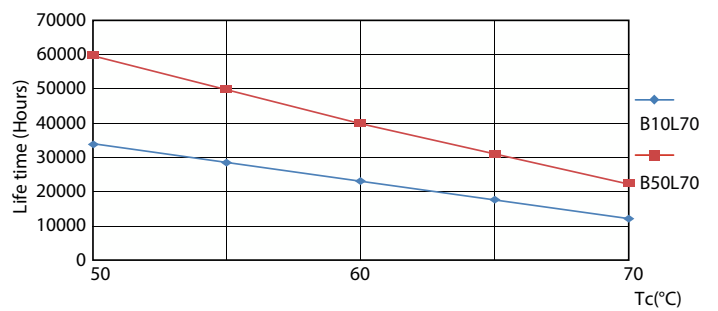


Light Distribution Diagram - MAS LEDtube VLE UN 1200mm UO 15.5W865 T8

## Okres eksploatacji



Lumen Maintenance Diagram - MAS LEDtube VLE UN 1200mm UO 15.5W865 T8



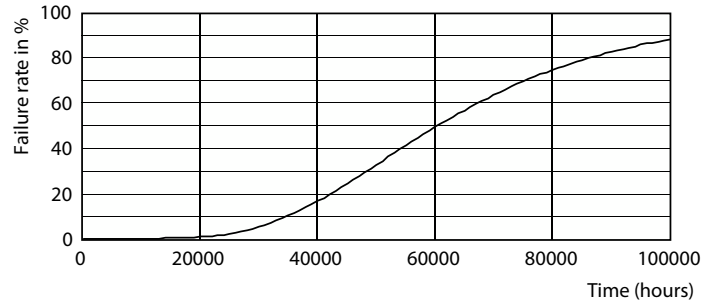
Life Expectancy Diagram - MAS LEDtube VLE UN 1200mm UO 15.5W865 T8

# MASTER Value LEDtube Universal T8

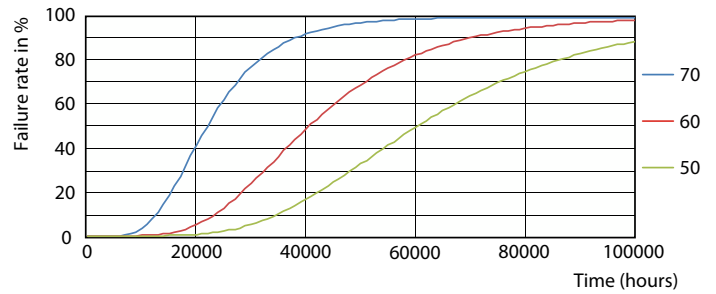
## Okres eksploatacji



Lumen Maintenance Diagram - MAS LEDtube VLE UN 1200mm UO 15.5W865 T8



Life Expectancy Diagram - MAS LEDtube VLE UN 1200mm UO 15.5W865 T8



Life Expectancy Diagram - MAS LEDtube VLE UN 1200mm UO 15.5W865 T8

