



MASTER Value LEDtube T8



MASTER LEDtube VLE 1200mm UO 15.5W 830 T8

Wydajne profesjonalne rozwiązanie LED w postaci tuby Master Value LED idealnie nadaje się do zastąpienia świetlówek T8 z wykorzystaniem statecznika EM lub z bezpośrednim podłączeniem do sieci zasilającej. Produkt zapewnia równomierne oświetlenie w zastosowaniach ogólnych, a także oszczędność energii, co przesądza o przyjaznym dla środowiska charakterze tego rozwiązania.

Dane produktu

Informacje ogólne	
Podstawa-nasadka	G13 [Medium Bi-Pin Fluorescent]
Nominalny okres eksploatacji	60 000 h
Cykl Przelączania	200 000
Lighting Technology	LED
Wartość referencyjna pomiaru strumienia	Sphere
Znak CE	Tak
Zgodność z normą UE RoHS	Tak

Dane techniczne oświetlenia	
Kod barwy	830 [CCT of 3000K]
Kąt rozsyłu światła (Nom)	190 °
Strumień Świetlny	2 300 lm
Oznaczenie koloru	Biały (WH)
Skorelowana Temperatura Barwowa (Nom)	3000 K
Skuteczność świetlna (znamionowa) (Nom)	148,00 lm/W
Jednorodność barw	<6
Wskaźnik oddawania barw (CRI)	80
LLMF At End Of Nominal Lifetime (Nom)	70 %
Wartość migotania (PstLM)	1

Wartość efektu stroboskopowego (SVM)	0,4
Photobiological safety according to EN 62471	RGO

Eksploatacja i połączenie elektryczne	
Częstotliwość linii	50 to 60 Hz
Częstotliwość wejściowa	50 do 60 Hz
Zużycie energii	15,5 W
Prąd lampy (Max)	73 mA
Prąd lampy (Min)	67 mA
Czas uruchomienia (Nom)	0,5 s
Czas rozświetlania do osiągnięcia 60% maksymalnego strumienia światła	0,5 s
Współczynnik mocy (ułamek)	0,9
Napięcie (Nom)	220-240 V
LED alternative to fluorescent lamp power	36 W
Prąd rozruchowy w sieci	8,2
Maks. lampa nr. na MCB B typ 10A - Sieć	90
Maks. lampa nr. na MCB B typ 10A - statecznik EM bez komp. Czapska.	95

MASTER Value LEDtube T8

Maks. lampa nr. na MCB B typ 10A – statecznik EM z komp. Czapka.	15
Maks. lampa nr. na MCB B typ 16A - Sieć	145
Maks. lampa nr. na MCB B typ 16A – statecznik EM bez komp. Czapka.	150
Maks. lampa nr. na MCB B typ 16A – statecznik EM z komp. Czapka.	25
Kompatybilność balastu	EM/sieć

Temperatura

Zakres temperatur otoczenia	Od -20°C do 45°C
Maksymalna temperatura obudowy (Nom)	60 °C

Układy sterowania i ściemnianie

Z możliwością przyciemniania	Nie
------------------------------	-----

Mechanika i korpus

Wykończenie żarówki	Matowy
Materiał żarówki	Szyba
Kształt bańki	T8

Certyfikaty i zastosowania

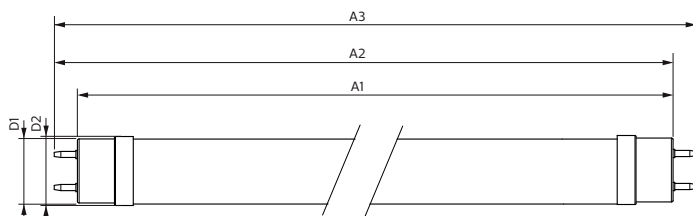
Klasa Efektywności Energetycznej	D
----------------------------------	---

Energooszczędny produkt	Tak
Oznaczenia Certyfikatów	Zgodność z normą RoHS TUV Znak CE Certyfikat KEMA Keur
Zużycie energii elektrycznej w kWh/1000 h	16 kWh
Numer Rejestracyjny EPREL	1095871

Dane techniczne produktu

Nazwa produktu na zamówieniu	MAS LEDtube VLE 1200mm UO 15.5W 830 T8
Pełna nazwa produktu	MASTER LEDtube VLE 1200mm UO 15.5W 830 T8
Full EOC	871951431680500
Kod zamówienia	31680500
Materiał Nr (12NC)	929002997602
Numerator - Quantity Per Pack	1
EAN/UPC – Produkt/opakowanie	8719514316805
Numerator - Packs per outer box	10
EAN/UPC – Opakowanie	8719514316812

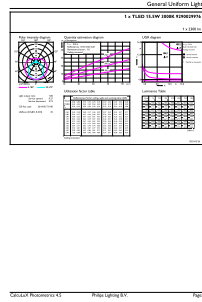
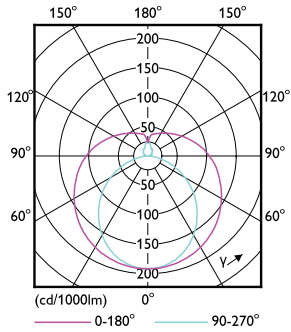
Rysunki techniczne



Product	D1	D2	A1	A2	A3
MAS LEDtube VLE 1200mm UO	25,8 mm	28 mm	1 198,2 mm	1 205,3 mm	1 212,4 mm
15.5W 830 T8					

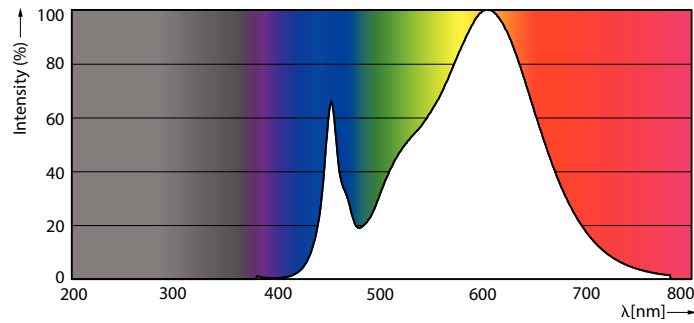
MASTER Value LEDtube T8

Dane fotometryczne



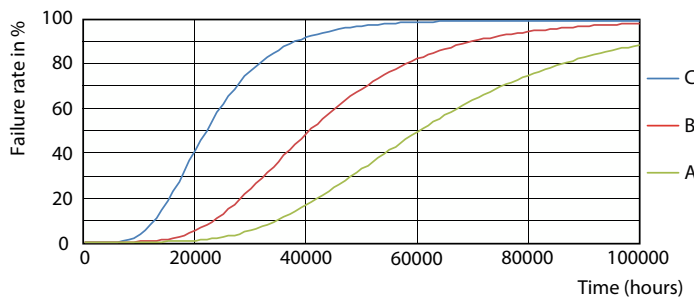
Light Distribution Diagram - MAS LEDtube VLE 1200mm UO 15.5W 830 T8

General uniform lighting - MAS LEDtube VLE 1200mm UO 15.5W 830 T8

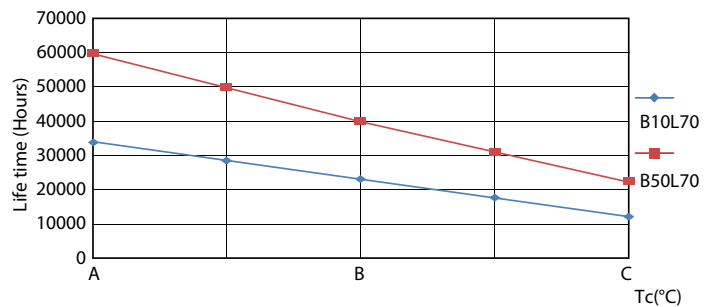


Spectral Power Distribution Colour - MAS LEDtube VLE 1200mm UO 15.5W 830 T8

Okres eksploatacji



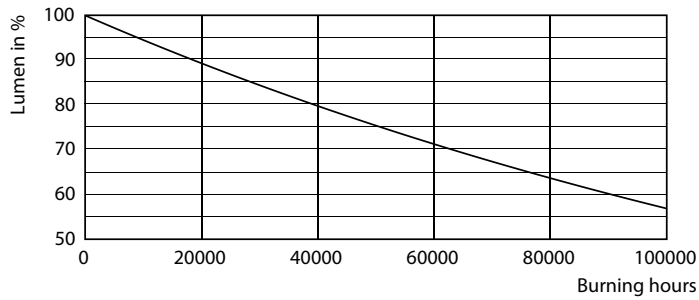
Life Expectancy Diagram - MAS LEDtube VLE 1200mm UO 15.5W 830 T8



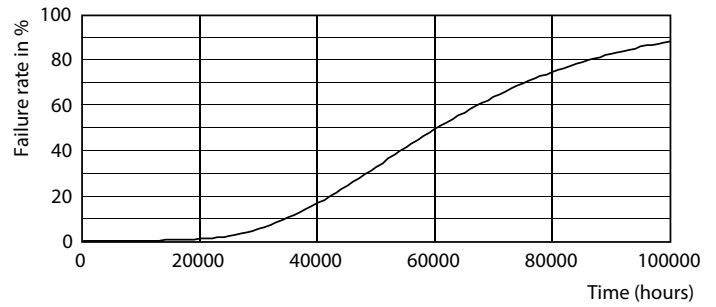
Life Expectancy Diagram - MAS LEDtube VLE 1200mm UO 15.5W 830 T8

MASTER Value LEDtube T8

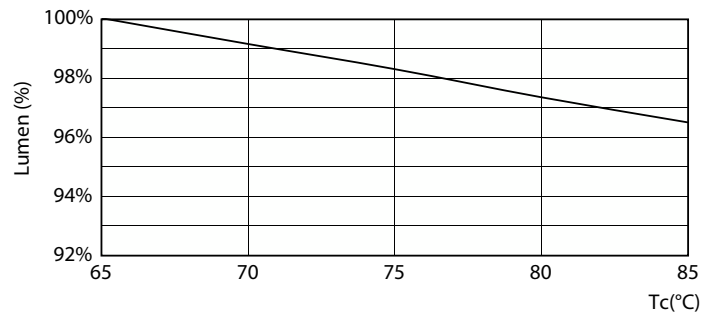
Okres eksploatacji



Lumen Maintenance Diagram - MAS LEDtube VLE 1200mm UO 15.5W 830 T8



Life Expectancy Diagram - MAS LEDtube VLE 1200mm UO 15.5W 830 T8



Lumen Maintenance Diagram - MAS LEDtube VLE 1200mm UO 15.5W 830 T8

