



MASTER LEDtube T8 Ultra Efficient



MAS LEDtube 1200mm UE 13.5W 840 T8

Wraz z rosnącymi cenami energii i unijnym programem Green Deal2 kontynuującym finansowanie remontów budynków w celu poprawy ich energooszczędności, wiele osób zastanawia się, jak sprawić, by oświetlenie w ich firmach było bardziej zrównoważone. Nowa lampa MASTER LEDtube Ultra Efficient T8 firmy Philips to prawdziwy przełom na drodze do bardziej zrównoważonego oświetlenia. Zastępuje ona bezpośrednio obecną świetlówkę fluorescencyjną lub tubę LED i zapewnia natychmiastowe obniżenie rachunków za energię, a przy tym cechuje się znacznie dłuższym okresem eksploatacji.

Dane produktu

Informacje ogólne	
Podstawa-nasadka	G13 ROT
Nominalny okres eksploatacji	75 000 h
Cykl Przelączania	200 000
Lighting Technology	LED
Wartość referencyjna pomiaru strumienia	Sphere
Znak CE	Tak
Zgodność z normą UE RoHS	Tak

Dane techniczne oświetlenia

Kod barwy	840 [CCT of 4000K]
Kąt rozsyłu światła (Nom)	160 °
Strumień Świetlny	2 500 lm
Oznaczenie koloru	Chłodny biały (CW)
Skorelowana Temperatura Barwowa (Nom)	4000 K
Skuteczność świetlna (znamionowa) (Nom)	185 lm/W
Jednorodność barw	<6

Wskaźnik oddawania barw (CRI)	80
LLMF At End Of Nominal Lifetime (Nom)	70 %
Wartość migotania (PstLM)	0,5
Wartość efektu stroboskopowego (SVM)	0,2
Photobiological safety according to EN 62471	RG0

Eksploatacja i połączenie elektryczne

Częstotliwość linii	50 to 60 Hz
Częstotliwość wejściowa	50 do 60 Hz
Zużycie energii	13,5 W
Prąd lampy (Max)	69 mA
Prąd lampy (Min)	56 mA
Czas uruchomienia (Nom)	0,5 s
Czas rozświetlania do osiągnięcia 60% maksymalnego strumienia światła	0,5 s
Współczynnik mocy (ułamek)	0,9
Napięcie (Nom)	220-240 V

MASTER LEDtube T8 Ultra Efficient

LED alternative to fluorescent lamp power	36 W
Prąd rozruchowy w sieci	3.87
Maks. lampa nr. na MCB B typ 10A - Sieć	110
Maks. lampa nr. na MCB B typ 10A – statecznik EM bez komp. Czapka.	110
Maks. lampa nr. na MCB B typ 10A – statecznik EM z komp. Czapka.	15
Maks. lampa nr. na MCB B typ 16A - Sieć	175
Maks. lampa nr. na MCB B typ 16A – statecznik EM bez komp. Czapka.	175
Maks. lampa nr. na MCB B typ 16A – statecznik EM z komp. Czapka.	25
Kompatybilność balastu	EM/sieć

Temperatura

Zakres temperatur otoczenia	Od -20°C do 45°C
Maksymalna temperatura obudowy (Nom)	55 °C

Układy sterowania i ściemnianie

Z możliwością przyciemniania	Nie
------------------------------	-----

Mechanika i korpus

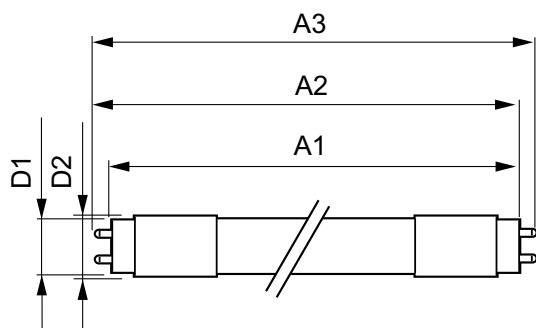
Wykończenie żarówki	Matowy
Materiał żarówki	Plastik

Kształt bańki	T8
Certyfikaty i zastosowania	
Klasa Efektywności Energetycznej	B
Energooszczędny produkt	Tak
Oznaczenia Certyfikatów	Zgodność z normą RoHS TUV Znak CE Certyfikat KEMA Keur
Zużycie energii elektrycznej w kWh/1000 h	14 kWh
Numer Rejestracyjny EPREL	1205540

Dane techniczne produktu

Nazwa produktu na zamówieniu	MAS LEDtube 1200mm UE 13.5W 840 T8
Pełna nazwa produktu	MAS LEDtube 1200mm UE 13.5W 840 T8
Full EOC	871951433972900
Kod zamówienia	33972900
Materiał Nr (12NC)	929003067002
Numerator - Quantity Per Pack	1
EAN/UPC – Produkt/opakowanie	8719514339729
Numerator - Packs per outer box	10
EAN/UPC – Opakowanie	8719514339736

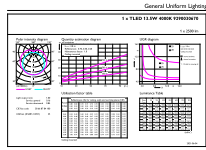
Rysunki techniczne



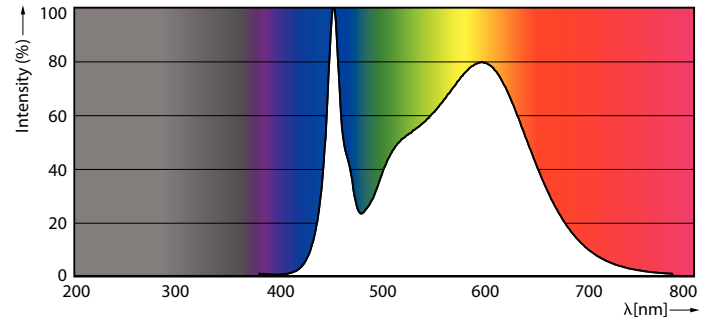
Product	D1	D2	A1	A2	A3
MAS LEDtube 1200mm UE 13.5W 840 T8	25,8 mm	28 mm	1 198,2 mm	1 205,3 mm	1 212,4 mm

MASTER LEDtube T8 Ultra Efficient

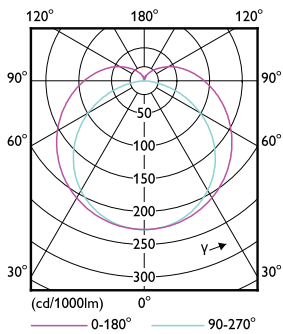
Dane fotometryczne



General uniform lighting - MAS LEDtube 1200mm UE 13.5W 840 T8



Spectral Power Distribution Colour - MAS LEDtube 1200mm UE 13.5W 840 T8

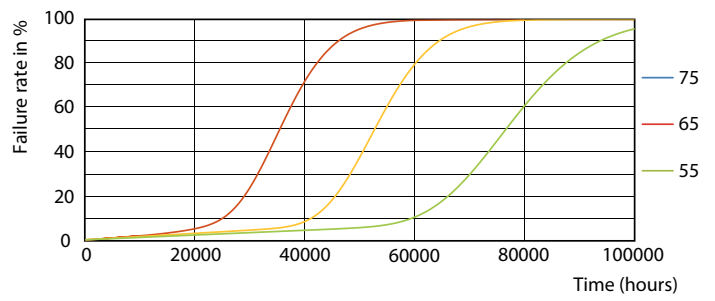


Light Distribution Diagram - MAS LEDtube 1200mm UE 13.5W 840 T8

Okres eksploatacji



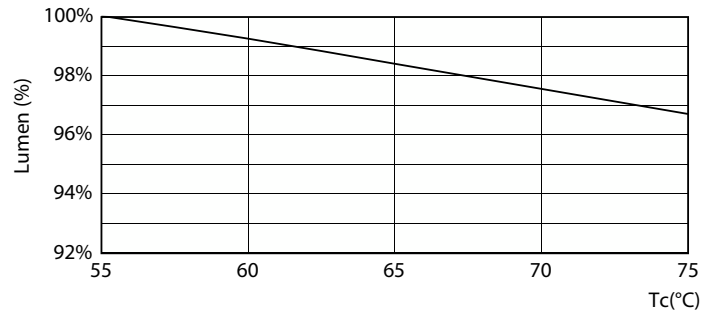
Lumen Maintenance Diagram - MAS LEDtube 1200mm UE 13.5W 840 T8



Life Expectancy Diagram - MAS LEDtube 1200mm UE 13.5W 840 T8

MASTER LEDtube T8 Ultra Efficient

Okres eksploatacji



Life Expectancy Diagram - MAS LEDtube 1200mm UE 13.5W 840 T8

Lumen Maintenance Diagram - MAS LEDtube 1200mm UE 13.5W 840 T8



Life Expectancy Diagram - MAS LEDtube 1200mm UE 13.5W 840 T8

