



# CorePro LEDtube EM/ Mains



## CorePro LEDtube 600mm HO 8W 865 T8

CorePro LEDtube to niedrogie źródło światła LED mogące zastępować świetlówki T8. Pozwala uzyskać efekt naturalnego światła w instalacjach oświetlenia ogólnego. Ze względu na swoją energooszczędność jest bardzo przyjazna środowisku

### Wskazówki bezpieczeństwa i ostrzeżenia

• -

### Dane produktu

Informacje ogólne	
Podstawa-nasadka	G13 [Medium Bi-Pin Fluorescent]
Nominalny okres eksploatacji	50 000 h
Cykl Przelączania	200 000
Lighting Technology	LED
Wartość referencyjna pomiaru strumienia	Sphere
Znak CE	Tak
Zgodność z normą UE RoHS	Tak

### Dane techniczne oświetlenia

Kod barwy	865 [CCT of 6500K]
Kąt rozsytu światła (Nom)	240 °
Strumień Świetlny	900 lm
Oznaczenie koloru	Zimne światło dzienne
Skorelowana Temperatura Barwowa (Nom)	6500 K
Skuteczność świetlna (znamionowa) (Nom)	112 lm/W
Jednorodność barw	<6
Wskaźnik oddawania barw (CRI)	80
LLMF At End Of Nominal Lifetime (Nom)	70 %

Wartość migotania (PstLM)	1
Wartość efektu stroboskopowego (SVM)	0,9
Photobiological safety according to EN 62471	RG0

### Eksploatacja i połączenie elektryczne

Częstotliwość linii	50 to 60 Hz
Częstotliwość wejściowa	50 do 60 Hz
Zużycie energii	8 W
Prąd lampy (Max)	42 mA
Prąd lampy (Min)	42 mA
Czas uruchomienia (Nom)	0,5 s
Czas rozświetlania do osiągnięcia 60% maksymalnego strumienia światła	0,5 s
Współczynnik mocy (ułamek)	0,9
Napięcie (Nom)	220-240 V
LED alternative to fluorescent lamp power	18 W
Kompatybilność balastu	EM/sieć

# CorePro LEDtube EM/Mains

## Temperatura

Zakres temperatur otoczenia	Od -20°C do 45°C
Maksymalna temperatura obudowy (Nom)	45 °C

## Układy sterowania i ściemnianie

Z możliwością przyciemniania	Nie
------------------------------	-----

## Mechanika i korpus

Wykończenie żarówki	Matowy
Materiał żarówki	Szyba
Kształt bańki	T8

## Certyfikaty i zastosowania

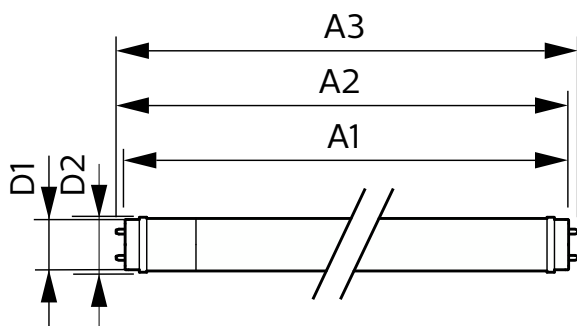
Klasa Efektywności Energetycznej	E
Energooszczędny produkt	Tak
Oznaczenia Certyfikatów	Zgodność z normą RoHS Znak CE Certyfikat KEMA Keur

Zużycie energii elektrycznej w kWh/1000 h	8 kWh
Numer Rejestracyjny EPREL	1384721

## Dane techniczne produktu

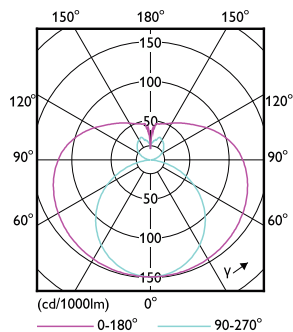
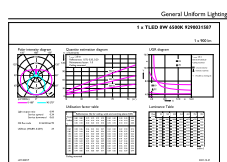
Nazwa produktu na zamówieniu	CorePro LEDtube 600mm HO 8W 865 T8
Pełna nazwa produktu	CorePro LEDtube 600mm HO 8W 865 T8
Full EOC	871951442105900
Kod zamówienia	42105900
Materiał Nr (12NC)	929003158702
Numerator - Quantity Per Pack	1
EAN/UPC – Produkt/opakowanie	8719514421059
Numerator - Packs per outer box	20
EAN/UPC – Opakowanie	8719514421066

## Rysunki techniczne



Product	D1	D2	A1	A2	A3
CorePro LEDtube 600mm HO 8W 865 T8	25,7 mm	28 mm	588,5 mm	595,5 mm	602,5 mm

## Dane fotometryczne

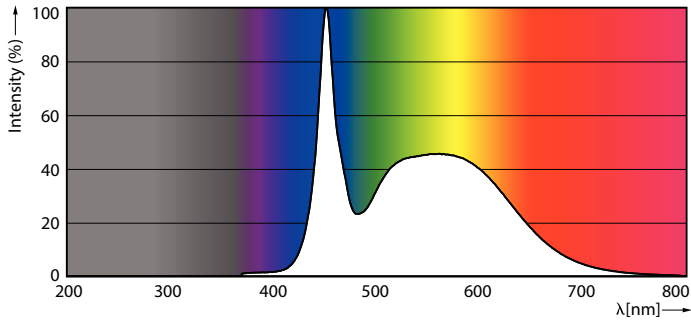


General uniform lighting - CorePro LEDtube 600mm HO 8W 865 T8

Light Distribution Diagram - CorePro LEDtube 600mm HO 8W 865 T8

# CorePro LEDtube EM/Mains

## Dane fotometryczne

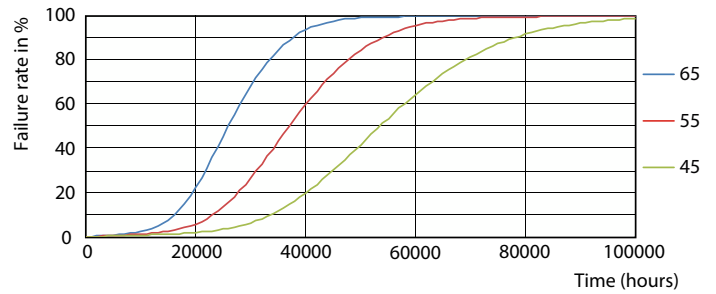


Spectral Power Distribution Colour - CorePro LEDtube 600mm HO 8W 865 T8

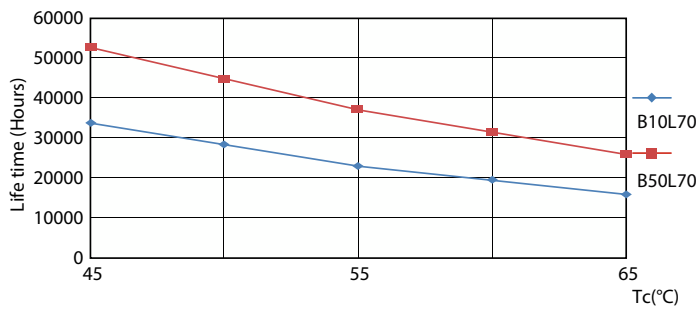
## Okres eksploatacji



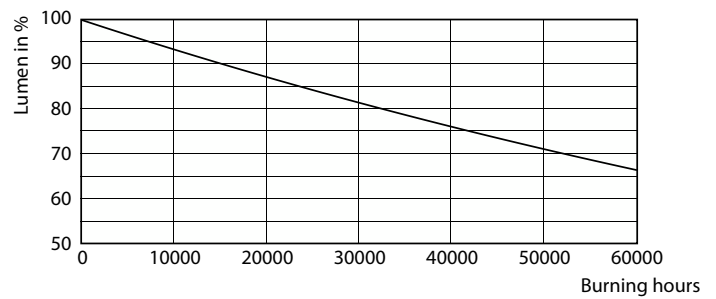
Life Expectancy Diagram - CorePro LEDtube 600mm HO 8W 865 T8



Life Expectancy Diagram - CorePro LEDtube 600mm HO 8W 865 T8



Life Expectancy Diagram - CorePro LEDtube 600mm HO 8W 865 T8



Lumen Maintenance Diagram - CorePro LEDtube 600mm HO 8W 865 T8

## CorePro LEDtube EM/Mains

