



MASTER LEDtube InstantFit HF



MASTER LEDtube HF 1500mm HO 20W830 T8

Lampa Philips MASTER LEDtube InstantFit T8 to źródło światła LED umieszczone w module o rozmiarach tradycyjnej świetlówki. Jej wyjątkowa konstrukcja zapewnia doskonale jednorodny wygląd, nie do odróżnienia od świetlówek w starej technologii. Philips MASTER LEDtube InstantFit T8 to idealne rozwiązanie dla klientów mających wysokie wymagania dotyczące światła i pragnących uzyskać najwyższą wartość w całym czasie eksploatacji. Pełna energooszczędność i długi okres eksploatacji zapewniają atrakcyjny zwrot kosztów inwestycji i korzystny całkowity koszt eksploatacji.

Wskazówki bezpieczeństwa i ostrzeżenia

- UWAGI: Ogólna energooszczędność i rozsył strumienia świetlnego dowolnej instalacji z użyciem tych lamp zależy od rodzaju samej instalacji.

Dane produktu

| Informacje ogólne | |
|---|----------|
| Podstawa-nasadka | G13 ROT |
| Nominalny okres eksploatacji | 75 000 h |
| Cykl Przelączania | 50 000 |
| Lighting Technology | LED |
| Wartość referencyjna pomiaru strumienia | Sphere |
| Znak CE | Tak |
| Zgodność z normą UE RoHS | Tak |

Dane techniczne oświetlenia

| | |
|---------------------------|--------------------|
| Kod barwy | 830 [CCT of 3000K] |
| Kąt rozsyłu światła (Nom) | 160 ° |
| Strumień Świetlny | 2 900 lm |

| | |
|--|------------|
| Oznaczenie koloru | Biały (WH) |
| Skorelowana Temperatura Barwowa (Nom) | 3000 K |
| Skuteczność świetlna (znamionowa) (Nom) | 145 lm/W |
| Jednorodność barw | <6 |
| Wskaźnik oddawania barw (CRI) | 80 |
| LLMF At End Of Nominal Lifetime (Nom) | 70 % |
| Wartość migotania (PstLM) | 0,5 |
| Wartość efektu stroboskopowego (SVM) | 0,2 |
| Photobiological safety according to EN 62471 | RGO |

Eksploatacja i połączenie elektryczne

| | |
|-------------------------|----------------|
| Częstotliwość linii | 20000-75000 Hz |
| Częstotliwość wejściowa | 20000-75000 Hz |

MASTER LEDtube InstantFit HF

| | |
|---|---------|
| Zużycie energii | 20 W |
| Prąd lampy (Max) | 750 mA |
| Prąd lampy (Min) | 300 mA |
| Czas uruchomienia (Nom) | 0,5 s |
| Czas rozświetlania do osiągnięcia 60% maksymalnego strumienia światła | 0.5 s |
| Współczynnik mocy (ułamek) | 0.9 |
| Napięcie (Nom) | 30-80 V |
| LED alternative to fluorescent lamp power | 58 W |
| Prąd rozruchowy w sieci | - |
| Maks. lampa nr. na MCB B typ 10A - Sieć | - |
| Maks. lampa nr. na MCB B typ 10A – statecznik EM bez komp. Czapka. | - |
| Maks. lampa nr. na MCB B typ 10A – statecznik EM z komp. Czapka. | - |
| Maks. lampa nr. na MCB B typ 16A - Sieć | - |
| Maks. lampa nr. na MCB B typ 16A – statecznik EM bez komp. Czapka. | - |
| Maks. lampa nr. na MCB B typ 16A – statecznik EM z komp. Czapka. | - |
| Kompatybilność balastu | HF |

Temperatura

| | |
|--------------------------------------|------------------|
| Zakres temperatur otoczenia | Od -20°C do 45°C |
| Maksymalna temperatura obudowy (Nom) | 55 °C |

Układy sterowania i ściemnianie

| | |
|------------------------------|------------------------------------|
| Z możliwością przyciemniania | Tak – Sprawdź zgodność statecznika |
|------------------------------|------------------------------------|

Mechanika i korpus

| | |
|---------------------|---------|
| Wykończenie żarówki | Matowy |
| Materiał żarówki | Plastik |
| Kształt bańki | T8 |

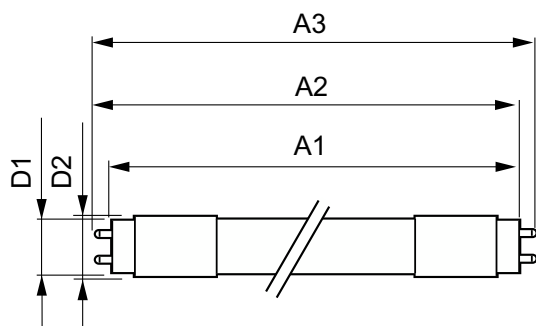
Certyfikaty i zastosowania

| | |
|---|--|
| Klasa Efektywności Energetycznej | E |
| Energooszczędny produkt | Tak |
| Oznaczenia Certyfikatów | Zgodność z normą RoHS TUV Znak CE Certyfikat KEMA Keur |
| Zużycie energii elektrycznej w kWh/1000 h | 20 kWh |
| Numer Rejestracyjny EPREL | 1165503 |

Dane techniczne produktu

| | |
|---------------------------------|---------------------------------------|
| Nazwa produktu na zamówieniu | MAS LEDtube HF 1500mm HO 20W830 T8 |
| Pełna nazwa produktu | MASTER LEDtube HF 1500mm HO 20W830 T8 |
| Full EOC | 871951446694400 |
| Kod zamówienia | 46694400 |
| Materiał Nr (12NC) | 929003553702 |
| Numerator - Quantity Per Pack | 1 |
| EAN/UPC – Produkt/opakowanie | 8719514466944 |
| Numerator - Packs per outer box | 20 |
| EAN/UPC – Opakowanie | 8719514466951 |

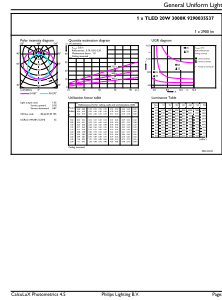
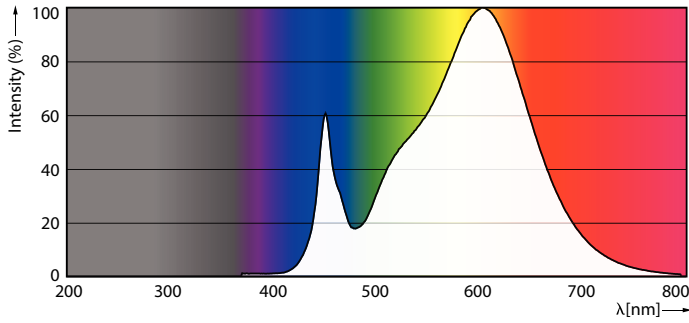
Rysunki techniczne



| Product | D1 | D2 | A1 | A2 | A3 |
|------------------------------------|---------|-------|------------|------------|----------|
| MAS LEDtube HF 1500mm HO 20W830 T8 | 25,8 mm | 28 mm | 1 498,8 mm | 1 505,9 mm | 1 513 mm |

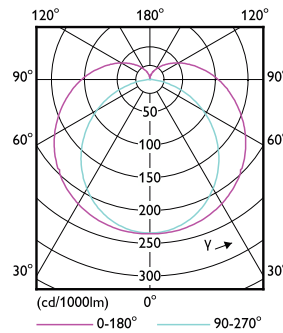
MASTER LEDtube InstantFit HF

Dane fotometryczne



Spectral Power Distribution Colour - MAS LEDtube HF 1500mm HO 20W830 T8

General uniform lighting - MAS LEDtube HF 1500mm HO 20W830 T8

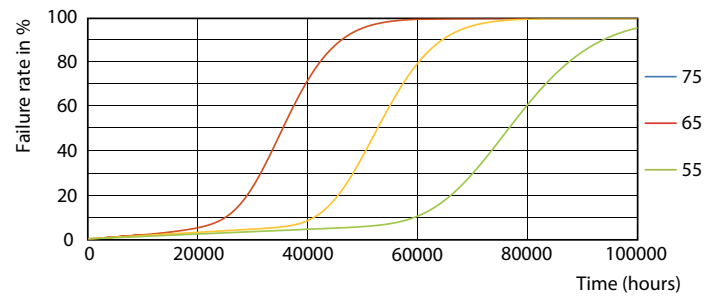


Light Distribution Diagram - MAS LEDtube HF 1500mm HO 20W830 T8

Okres eksploatacji



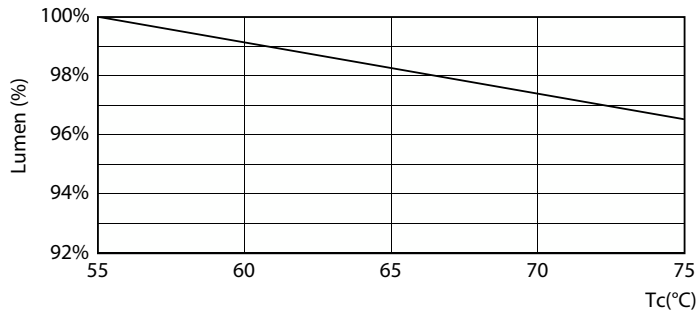
Lumen Maintenance Diagram - MAS LEDtube HF 1500mm HO 20W830 T8



Life Expectancy Diagram - MAS LEDtube HF 1500mm HO 20W830 T8

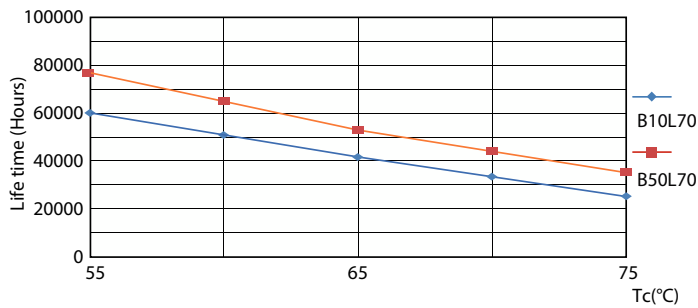
MASTER LEDtube InstantFit HF

Okres eksploatacji



Lumen Maintenance Diagram - MAS LEDtube HF 1500mm HO 20W830 T8

Life Expectancy Diagram - MAS LEDtube HF 1500mm HO 20W830 T8



Life Expectancy Diagram - MAS LEDtube HF 1500mm HO 20W830 T8

