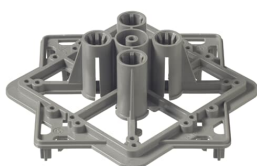


Opis produktu

AS101

AS101 Box support



Ogólne informacje

Typ produktu	AS101
Kod zamówieniowy	2TKA00004251
Numer EAN	6438199008257
Opis katalogowy	AS101 Box support

Opis

Box support AS101 is used at concrete element factories with casting tables when installing mounting or junction boxes into upper side of the element. The support is assembled from two AS101 plastic parts: the other is fixed to the casting table with threaded bushing magnet ("vemo magnet", for example D60/65 H10, M16) and the other is equipped with the box (compatible with most boxes in the market). The plastic parts are then connected to each other's with two rebars $\varnothing 10\text{mm}$ or $\varnothing 8\text{mm}$. The length of the rebars is dependent on the thickness of the element and the box used (separate chart for dimensioning). Made of 100% recycled plastic (post-consumer plastic waste) and halogen free material (IEC/61249-2-21).

Eco Transparency

Deklaracja środowiskowa produktu - EPD	9AKK108468A2478
--	-----------------

Material Compliance

Dane RoHS	9AKK106713A4634
Status RoHS	Following EU Directive 2011/65/EU and Amendment 2015/863 July 22, 2019

Wszelkie prawa zastrzeżone

2024/04/05

Zastrzega się możliwość zmian bez powiadomienia

Data RoHS	20240314
Deklaracja REACH	9AKK106713A4633
REACH Information	False - does not contains substances > 0.1 mass percentage
Szablon raportowania CMRT	9AKK108468A3363

Wymiary

Szerokość netto	0.1 m
Wysokość netto	0.049 m
Głębokość / długość netto	0.1 m
Masa netto	0.03666 kg

Charakterystyka zamówienia

Jednostkowe opakowanie	box 60 sztuka
Waga opakowania brutto (poziom 1)	3 kg
E-Numer (Finlandia)	1152301
E-Numer (Szwecja)	1420466

Certyfikaty i deklaracje (Numer dokumentu)

Deklaracja zgodności UE	No declaration needed
-------------------------	-----------------------

Installation

Instrukcje i podręczniki	9AKK107991A6298
--------------------------	-----------------

Najczęściej Pobierane

Arkusze danych, informacje techniczne	9AKK107991A6298
Building Information Modeling - BIM	9AKK108468A3660

Klasyfikacje

ETIM 8	EC002328 - Accessories/spare parts for junction boxes/cases for mounting in the wall
ETIM 9	EC002328 - Accessories/spare parts for junction boxes/cases for mounting in the wall
Kategoria WEEE	Product Not in WEEE Scope
CN8	39259080

Kategorie

Produkty niskiego napięcia i systemy → Installation Materials → Flush Mounted Boxes → Accessories for Plastic Flush Mounted Boxes → Box Support

