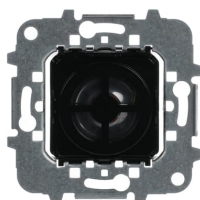


Opis produktu

8124.2

Electronic door bell with 4 melodies - Platform 8100



Ogólne informacje

Typ produktu	8124.2
Kod zamówieniowy	2CLA812420A1001
Numer EAN	8427238140001
Opis katalogowy	Electronic door bell with 4 melodies - Platform 8100
Opis	Rated voltage: 110 - 250 Vac 4 melodies available Acoustic power at 1 meter with cover plate: 72 dB Without fixing claws Cover plate code: 8529, 8629, 8429, 8229 & 5529

Installation

Instrukcje i podręczniki	2CLX812409A1001
Typ montażu	Flush mounted (plaster)

Dane techniczne

Arkusze danych, informacja techniczna	9AKK107046A0356
Poziom hałas db(A)	72 dB
Liczba baterii	0

Electrical

Rodzaj prądu	AC
Napięcie znamionowe (U_r)	230 V
	0.2 A

Design

Design Range	Platform 8100 Alba Sky Niessen
Materiał obudowy	Plastic

Material Compliance

Dane RoHS	2CLC812420A1001
Status RoHS	Following EU Directive 2011/65/EU and Amendment 2015/863 July 22, 2019
Deklaracja REACH	9AKK108467A7464
Szablon raportowania CMRT	9AKK108468A3363

Normy środowiskowe

Temperatura powietrza otoczenia	Eksploatacja -5 ... +35 °C Przechowywanie -5 ... +50 °C
Stopień ochrony	IP20

Wymiary

Szerokość w liczbie modułów	2
Szerokość netto	0.076 m
Wysokość netto	0.064 m
Głębokość / długość netto	0.076 m
Masa netto	0.146 kg

Certyfikaty i deklaracje (Numer dokumentu)

Deklaracja zgodności UE	No declaration needed
-------------------------	-----------------------

Klasyfikacje

ETIM 9	EC000131 - Bell
UNSPSC	46171618
Kategoria WEEE	5. Small Equipment (No External Dimension More Than 50 cm)
WEEE B2C / B2B	Business To Consumer

Kategorie

Produkty niskiego napięcia i systemy → Wiring Accessories - Light Switch Ranges → Flush Mounted Inserts → Door Entry / Signalisation

