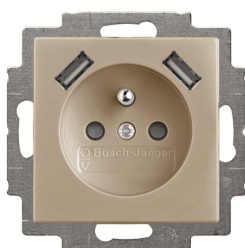


Opis produktu

20 MUCB2USB-93-507

Socket None Earthing pin with USB AA champagne - Basic55



Ogólne informacje

Typ produktu	20 MUCB2USB-93-507
Kod zamówieniowy	2CKA002017A1899
Numer EAN	4011395304082
Opis katalogowy	Socket None Earthing pin with USB AA champagne - Basic55
Opis	For connecting electric loads. DP (2 P + E) With screwless terminals. For supply and support of mobile devices via USB-cable. With two USB type A outputs. Simultaneous charging via USB connection and use of the SCHUKO® socket outlet. Support of loading protocol on the USB-A connection: Apple MFI with 2.4 A and BC 1.2 with 1.5 A. With electronic short-circuit protection. With electronic overload protection. Suitable for the countries: Belgium, Poland, Czech Republic.

Installation

Instrukcje i podręczniki	No document needed
Typ montażu	Flush Mounted
Rodzaj mocowania	Mounting with Claw Mounting with Screw

Dane techniczne

Arkusz danych, informacja techniczna	No document needed
--------------------------------------	--------------------

Funkcja	USB
Liczba faz	1
Liczba wyjść	2
Liczba	1
Rodzaj połączenia	Plug Clamp
Typ gniazdka	Earthing Pin
Waga baterii	0 g

Electrical

Znamionowy prąd różnicowy (SCCR)	0 kA
Napięcie znamionowe (U_r)	230 V
Napięcie wtórne	5 V
Prąd znamionowy (I_n)	16 A
Częstotliwość znamionowa (f)	50 / 60 Hz
Rodzaj obciążenia	Earth pin socket
Straty mocy	0.075 W

Design

Design Range	Basic55
Wykończenie pokrywy	Lacquered Glossy
Materiał	Thermoplastic
Zapewnione miejsce na etykiety	No
Legenda	None
Kolor RAL	RAL 7048 - Pearl Mouse Grey
Kolor	champagne

Material Compliance

Dane RoHS	2CKA200000E7268
Status RoHS	Deklaracje nie wymagane
Deklaracja REACH	2CKA309999E9999
REACH Information	True - contains substances > 0.1 mass percentage
Szablon raportowania CMRT	9AKK108468A3363

Normy środowiskowe

Temperatura powietrza otoczenia	Eksploatacja 5 ... +35 °C
Stopień ochrony	IP20

Wymiary

Szerokość netto	88 mm
-----------------	-------

Wysokość netto	96 mm
Głębokość / długość netto	75 mm
Masa netto	108.3 g
Głębokość zabudowy (t ₂)	39.5 mm

Certyfikaty i deklaracje (Numer dokumentu)

Deklaracja zgodności UE	2CKA100000E4454
-------------------------	-----------------

Klasyfikacje

ETIM 9	EC000125 - Socket outlet
eClass	V11.0 : 27144042
Kategoria WEEE	5. Small Equipment (No External Dimension More Than 50 cm)
WEEE B2C / B2B	Business To Consumer

Kategorie

Produkty niskiego napięcia i systemy → Wiring Accessories - Light Switch Ranges → Cover Plates and Control Elements → Socket Outlets

