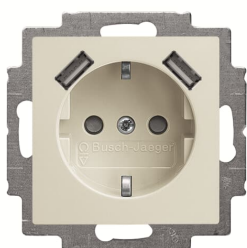


Opis produktu

## 20 EUCB2USB-96-507

# Socket insert None Protective contact (SCHUKO) with USB AA chalet white - Basic55



### Ogólne informacje

Typ produktu	20 EUCB2USB-96-507
Kod zamówieniowy	2CKA002011A6289
Numer EAN	4011395303962
Opis katalogowy	Socket insert None Protective contact (SCHUKO) with USB AA chalet white - Basic55
Opis	For connecting electric loads. DP (2 P + E) With screwless terminals. For supply and support of mobile devices via USB-cable. With two USB type A outputs. Simultaneous charging via USB connection and use of the SCHUKO® socket outlet. Support of loading protocol on the USB-A connection: Apple MFI with 2.4 A and BC 1.2 with 1.5 A. With electronic short-circuit protection. With electronic overload protection.

### Installation

Instrukcje i podręczniki	No document needed
Typ montażu	Flush Mounted
Rodzaj mocowania	Mounting with Claw Mounting with Screw

### Dane techniczne

Arkusz danych, informacja techniczna	No document needed
--------------------------------------	--------------------

Liczba biegunów	2P+E
Liczba faz	1
Liczba wyjść	2 USB-A 2
Liczba	1
Rodzaj podłączenia	Plug Clamp
Typ gniazdka	Protective Contact (SCHUKO)
Waga baterii	0 g

## Electrical

Znamionowy prąd różnicowy (SCCR)	0 kA
Napięcie znamionowe ( $U_r$ )	240 V AC
Napięcie wtórne	5 V
Prąd znamionowy ( $I_n$ )	16 A
Częstotliwość znamionowa (f)	50 / 60 Hz
Rodzaj obciążenia	SCHUKO® socket outlet
Straty mocy	0.075 W
Typ zasilania	Integrated

## Design

Design Range	Basic55
Wykończenie pokrywy	Untreated Glossy
Materiał	Thermoplastic
Zapewnione miejsce na etykiety	No
Legenda	None
Kolor RAL	RAL 9002 - Grey White
Kolor	chalet white

## Material Compliance

Dane RoHS	2CKA200000E7256
Status RoHS	Deklaracje nie wymagane
Deklaracja REACH	2CKA309999E9999
REACH Information	True - contains substances > 0.1 mass percentage
Szablon raportowania CMRT	9AKK108468A3363
SCIP	0d20669e-1faa-4e00-927e-38deaf6c7949 Niemcy (DE)

## Normy środowiskowe

Temperatura powietrza otoczenia	Eksploatacja 5 ... +35 °C
Stopień ochrony	IP20

---

## Wymiary

---

Szerokość netto	71 mm
Wysokość netto	71 mm
Głębokość / długość netto	58 mm
Masa netto	117.5 g
Głębokość zabudowy (t <sub>2</sub> )	39.5 mm

---

---

## Certyfikaty i deklaracje (Numer dokumentu)

---

Deklaracja zgodności UE	2CKA100000E4443
-------------------------	-----------------

---

---

## Klasyfikacje

---

ETIM 9	EC000125 - Socket outlet
eClass	V11.0 : 27144042
Kategoria WEEE	5. Small Equipment (No External Dimension More Than 50 cm)
WEEE B2C / B2B	Business To Consumer

---

---

## Kategorie

---

Produkty niskiego napięcia i systemy → Wiring Accessories - Light Switch Ranges → Cover Plates and Control Elements → Socket Outlets

