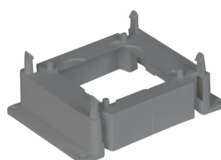


Opis produktu

AS27

AS27 Support



Ogólne informacje

Typ produktu	AS27
Kod zamówieniowy	2TKA001714G1
Numer EAN	6418677329890
Opis katalogowy	AS27 Support
Opis	This stackable support has large gluing surfaces, each support being 25 mm high. Due to the support's modular design, it suits wall frame thickness of 70 / 95 / 120 mm etc. They can also be attached using screws. Made of halogen free material (IEC/61249-2-21).

Eco Transparency

Deklaracja środowiskowa produktu - EPD	9AKK108468A2478
--	-----------------

Material Compliance

Dane RoHS	9AKK106713A4634
Status RoHS	Following EU Directive 2011/65/EU and Amendment 2015/863 July 22, 2019
Data RoHS	20240314

Deklaracja REACH	9AKK106713A4633
REACH Information	False - does not contains substances > 0.1 mass percentage
Szablon raportowania CMRT	9AKK108468A3363

Normy środowiskowe

Informacje środowiskowe	2TVD10029524
-------------------------	--------------

Wymiary

Szerokość netto	0.07 m
Wysokość netto	0.037 m
Głębokość / długość netto	0.099 m
Masa netto	0.0294 kg

Charakterystyka zamówienia

Jednostkowe opakowanie	box 50 sztuka
Waga opakowania brutto (poziom 1)	1.67 kg
E-Numer (Szwecja)	1422236

Certyfikaty i deklaracje (Numer dokumentu)

Deklaracja zgodności UE	9AKK106713A4627
-------------------------	-----------------

Installation

Instrukcje i podręczniki	9AKK10103A2549
--------------------------	----------------

Najczęściej Pobierane

Arkusze danych, informacja techniczna	9AKK10103A2549
--	----------------

Klasyfikacje

ETIM 8	EC002328 - Accessories/spare parts for junction boxes/cases for mounting in the wall
ETIM 9	EC002328 - Accessories/spare parts for junction boxes/cases for mounting in the wall
Kategoria WEEE	Product Not in WEEE Scope

Kategorie

Produkty niskiego napięcia i systemy → Installation Materials → Flush Mounted Boxes → Accessories for Plastic Flush Mounted Boxes → Box Support

