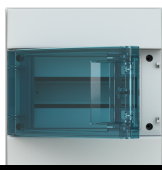


Opis produktu

65P08X12

65P08X12 Obudowa instalacyjna (pusta) ,
 Natynkowy, 8 modules, 1 row(s), IP65, Door:
 Single, Plastic, Transparent, Dimensions: 250
 mm x 232 mm x 155 mm



Ogólne informacje

Typ produktu	65P08X12
Kod zamówieniowy	1SL1201A00
Oznaczenie typu ABB	Mistral65
Numer EAN	8000126097924

Opis katalogowy	65P08X12 Obudowa instalacyjna (pusta) , Natynkowy, 8 modules, 1 row(s), IP65, Door: Single, Plastic, Transparent, Dimensions: 250 mm x 232 mm x 155 mm
-----------------	--

Opis	<p>Mistral65 nadaje się do aplikacji wewnętrznych, obudowa ma perforacje po bokach, brak perforacji u góry i na dole pod dławiki. Wybity otwór może również posłużyć do wykorzystania zestawu do łączenia obudów: 1SLM006500A1949 o przekroju \varnothing 28,5mm. Drzwi mogą się otwierać do lewej i prawej strony pod kątem 180°. W obudowie maskownica umożliwia uzyskanie 1 dodatkowego modułu na rząd (po 0,5 modułu po lewej i prawej stronie). Co więcej można zmienić rozstaw szyn ze 125mm na 150mm (dotyczy obudów wielorzędowych), można również zmienić głębokość osadzenia szyny DIN umożliwia to montaż wyłączników instalacyjnych S800 oraz wyłączników kompaktowych XT1 i XT3. Obudowy charakteryzują się: stopniem wytrzymałości mechanicznej IK09, testem rozżarzoną drutem GWT=650°C.</p>
------	--

Dane techniczne

Straty mocy	20 W
Ilość zacisków	0

Liczba rzędów	1
Typ zamknięcia	Turn Handle
Rodzaj konfiguracji	Assembled with DIN-rail
Typ pokrywy	Drzwi
Typ montażu	Natynkowy
Rodzaj drzwi	Single
Rodzaj drzwi	Transparent
Materiał kadłuba	Tworzywo termoplastyczne
Materiał obudowy	Tworzywo sztuczne
Drzwi transparentne	Tak
Design pokrywy	Closed
Liczba modułów do zabudowy	8
Kolor RAL	RAL 7035 - Light Grey
Kolor	Szary
Typ zacisku	No Terminals

Material Compliance

Dane RoHS	9AKK108468A2427
Status RoHS	Following EU Directive 2011/65/EU and Amendment 2015/863 July 22, 2019
Data RoHS	20221015
Deklaracja REACH	9AKK108467A3199
Szablon raportowania CMRT	9AKK108468A3363

Normy środowiskowe

Stopień ochrony	IP65
Klasa ochronności	Izolowany
Informacje środowiskowe	1SLC801013D0201

Wymiary

Szerokość w liczbie modułów	8
Szerokość netto	232 mm
Wysokość netto	250 mm
Głębokość / długość netto	155 mm
Masa netto	1.07 kg
Głębokość zabudowy (t ₂)	84 mm

Charakterystyka zamówienia

Jednostkowe opakowanie	box 11 sztuka
------------------------	---------------

Waga opakowania brutto 12.82 kg
(poziom 1)

Certyfikaty i deklaracje (Numer dokumentu)

Deklaracja zgodności UE 9AKK108468A2427

Installation

Instrukcje i podręczniki 9AKK108468A8244

Najczęściej Pobierane

Arkusze danych, informacja techniczna 1SLC801013D0201

Building Information Modeling – BIM 9AKK107046A8397

Klasyfikacje

ETIM 8 EC000214 - Small distribution board

ETIM 9 EC000214 - Small distribution board

Kategoria WEEE Product Not in WEEE Scope

eClass V11.0 : 27142409

Kod klasyfikacji U

Kategorie

Produkty niskiego napięcia i systemy → Obudowy → Szafki instalacyjne → Szafki instalacyjne puste → MISTRAL65

