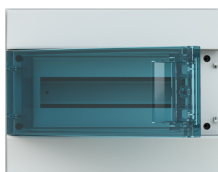


Opis produktu

65P12X12

65P12X12 Obudowa instalacyjna (pusta) ,
 Natynkowy, 12 modules, 1 row(s), IP65, Door:
 Single, Plastic, Transparent, Dimensions: 250
 mm x 320 mm x 155 mm



Ogólne informacje

Typ produktu	65P12X12
Kod zamówieniowy	1SL1202A00
Oznaczenie typu ABB	Mistral65
Numer EAN	8000126098310

Opis katalogowy 65P12X12 Obudowa instalacyjna (pusta) , Natynkowy, 12 modules, 1 row(s), IP65, Door: Single, Plastic, Transparent, Dimensions: 250 mm x 320 mm x 155 mm

Opis Mistral65 nadaje się do aplikacji wewnętrznych, obudowa ma perforacje po bokach, brak perforacji u góry i na dole pod dławiki. Wybity otwór może również posłużyć do wykorzystania zestawu do łączenia obudów: 1SLM006500A1949 o przekroju \varnothing 28,5mm. Drzwi mogą się otwierać do lewej i prawej strony pod kątem 180°. W obudowie maskownica umożliwia uzyskanie 1 dodatkowego modułu na rząd (po 0,5 modułu po lewej i prawej stronie). Co więcej można zmienić rozstaw szyn ze 125mm na 150mm (dotyczy obudów wielorzędowych), można również zmienić głębokość osadzenia szyny DIN umożliwia to montaż wyłączników instalacyjnych S800 oraz wyłączników kompaktowych XT1 i XT3. Obudowy charakteryzują się: stopniem wytrzymałości mechanicznej IK09, testem rozżarzonym drutem GWT=650°C.

Dane techniczne

Straty mocy	27 W
Ilość zacisków	0
Liczba rzędów	1
Typ zamknięcia	Turn Handle

Rodzaj konfiguracji	Assembled with DIN-rail
Typ pokrywy	Drzwi
Typ montażu	Natynkowy
Rodzaj drzwi	Single
Rodzaj drzwi	Transparent
Materiał kadłuba	Tworzywo termoplastyczne
Materiał obudowy	Tworzywo sztuczne
Drzwi transparentne	Tak
Design pokrywy	Closed
Liczba modułów do zabudowy	12
Kolor RAL	RAL 7035 - Light Grey
Kolor	Szary
Typ zacisku	No Terminals

Material Compliance

Dane RoHS	9AKK108468A2427
Status RoHS	Following EU Directive 2011/65/EU and Amendment 2015/863 July 22, 2019
Data RoHS	20221015
Deklaracja REACH	9AKK108467A3199
Szablon raportowania CMRT	9AKK108468A3363

Normy środowiskowe

Stopień ochrony	IP65
Klasa ochronności	Izolowany
Informacje środowiskowe	1SLC801013D0201

Wymiary

Szerokość w liczbie modułów	12
Szerokość netto	320 mm
Wysokość netto	250 mm
Głębokość / długość netto	155 mm
Masa netto	1.37 kg
Głębokość zabudowy (t ₂)	84 mm

Charakterystyka zamówienia

Jednostkowe opakowanie	box 7 sztuka
Waga opakowania brutto (poziom 1)	10.6 kg

Certyfikaty i deklaracje (Numer dokumentu)

Deklaracja zgodności UE	9AKK108468A2427
-------------------------	-----------------

Installation

Instrukcje i podręczniki	9AKK108468A8244
--------------------------	-----------------

Najczęściej Pobierane

Arkusze danych, informacje techniczne	1SLC801013D0201
---------------------------------------	-----------------

Building Information Modeling - BIM	9AKK107046A8397
-------------------------------------	-----------------

Klasyfikacje

ETIM 8	EC000214 - Small distribution board
--------	-------------------------------------

ETIM 9	EC000214 - Small distribution board
--------	-------------------------------------

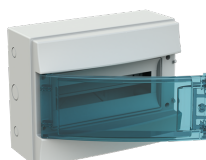
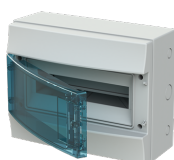
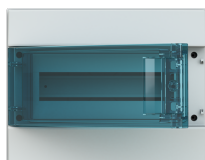
Kategoria WEEE	Product Not in WEEE Scope
----------------	---------------------------

eClass	V11.0 : 27142409
--------	------------------

Kod klasyfikacji	U
------------------	---

Kategorie

Produkty niskiego napięcia i systemy → Obudowy → Szafki instalacyjne → Szafki instalacyjne puste → MISTRAL65



360°