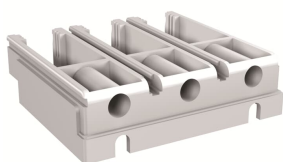


Opis produktu

ADP MONT. FIXED TERM. X FP XT5 630A 3p
1pc

ADP MONT. FIXED TERM. X FP XT5 630A 3p
1pc



Ogólne informacje

Typ produktu	ADP MONT. FIXED TERM. X FP XT5 630A 3p 1pc
Kod zamówieniowy	1SDA116191R1
Numer EAN	8056221082976
Opis katalogowy	ADP MONT. FIXED TERM. X FP XT5 630A 3p 1pc
Opis	ADAPTOR FOR MONTAGE FIXED TERMINALS FOR FIXED PART THREE-POLE XT5 630A 1pc

Circular Value

Szablon raportowania CMRT	9AKK108467A5658
Toxic Substances Control Act - TSCA	9AKK108467A8326

Normy środowiskowe

Informacje środowiskowe	9AKK108467A6707
Deklaracja REACH	9AKK108466A1425
Dane RoHS	9AKK108466A1424
Status RoHS	Following EU Directive 2011/65/EU and Amendment 2015/863 July 22, 2019

Charakterystyka zamówienia

Numer EAN	8056221082976
Minimalna ilość zamówienia	1 sztuka
Kod taryfy celnej	85389099

Wymiary

Masa netto	0.191 kg
------------	----------

Informacje o pakowaniu

Jednostkowe opakowanie	box 1 sztuka
Szerokość opakowania (poziom 1)	160 mm
Wysokość opakowania (poziom 1)	40 mm
Długość opakowania (poziom 1)	180 mm
Waga opakowania brutto (poziom 1)	0.201 kg
EAN opakowania (poziom 1)	8056221082976

Dodatkowe informacje

Rodzaj konfiguracji	Loose or configurable
Typ produktu	Accessories for Tmax XT
Nazwa produktu	Accessory
Typ produktu ABB	Accessory
Normy	IEC60947-2 UL489
Podtyp	XT5
Do użytku z grupą produktową	SACE Tmax XT

Certyfikaty i deklaracje (Numer dokumentu)

Arkusze danych, informacja techniczna	1SDC210100D0205
Deklaracja zgodności UE	Refer to the EU Declaration of the relative Circuit Breaker
Instrukcje i podręczniki	2TFH000011A1001

Klasyfikacje

ETIM 8	EC002049 - Modification set for power circuit breaker
ETIM 9	EC002049 - Modification set for power circuit breaker
Kategoria WEEE	5. Small Equipment (No External Dimension More Than 50 cm)
eClass	V11.1 : 27370402

Kategorie

Produkty niskiego napięcia i systemy → Wyłączniki → Wyłączniki kompaktowe

