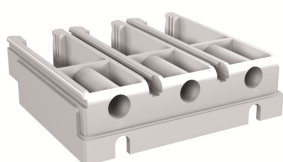


Opis produktu

ADP MONT. FIXED TERM. x FP XT5 400A 4p

ADP MONT. FIXED TERM. x FP XT5 400A 4p



### Ogólne informacje

Typ produktu	ADP MONT. FIXED TERM. x FP XT5 400A 4p
Kod zamówieniowy	1SDA104724R1
Numer EAN	8015644068165
Opis katalogowy	ADP MONT. FIXED TERM. x FP XT5 400A 4p
Opis	ADAPTOR FOR MONTAGE FIXED TERMINALS FOR FIXED PART FOUR-POLE XT5 400A

### Circular Value

Szablon raportowania CMRT	9AKK108467A5658
Toxic Substances Control Act - TSCA	9AKK108467A8326

### Normy środowiskowe

Informacje środowiskowe	9AKK108467A6707
Deklaracja REACH	9AKK108466A1425

Dane RoHS	9AKK108466A1424
Status RoHS	Following EU Directive 2011/65/EU and Amendment 2015/863 July 22, 2019

---

### Charakterystyka zamówienia

---

Lokalny numer zamówieniowy	KXT5ADP400-4
Numer EAN	8015644068165
Minimalna ilość zamówienia	1 sztuka
Kod taryfy celnej	85389099

---

### Wymiary

---

Masa netto	0.248 kg
------------	----------

---

### Informacje o pakowaniu

---

Jednostkowe opakowanie	box 1 sztuka
Szerokość opakowania (poziom 1)	180 mm
Wysokość opakowania (poziom 1)	40 mm
Długość opakowania (poziom 1)	200 mm
Waga opakowania brutto (poziom 1)	0.261 kg
EAN opakowania (poziom 1)	8015644068165

---

### Dodatkowe informacje

---

Rodzaj konfiguracji	Loose or configurable
Liczba biegunów	4
Wielokrotność zamówienia	1 sztuka
Typ produktu	Accessories for Tmax XT
Nazwa produktu	Accessory
Typ produktu ABB	Accessory
Normy	IEC60947-2 UL489
Do użytku z	XT5
Do użytku z grupą produktową	SACE Tamx XT

---

### Certyfikaty i deklaracje (Numer dokumentu)

---

Arkusze danych, informacje techniczne	1SDC210100D0206 1SDC210200D0206
Deklaracja zgodności UE	Refer to the EU Declaration of the relative Circuit Breaker
Instrukcje i podręczniki	2TFH000011A1001

---

## Klasyfikacje

---

ETIM 7	EC002049 - Modification set for power circuit breaker
ETIM 8	EC002049 - Modification set for power circuit breaker
ETIM 9	EC002049 - Modification set for power circuit breaker
Kod kategorii IDEA (IGCC)	5219 >> Switch part or accessory
UNSPSC	39122221
Kategoria WEEE	5. Small Equipment (No External Dimension More Than 50 cm)
eClass	V11.1 : 27370402

---

---

## Kategorie

---

Produkty niskiego napięcia i systemy → Wyłączniki → Wyłączniki kompaktowe → Akcesoria do wyłączników Tmax XT

