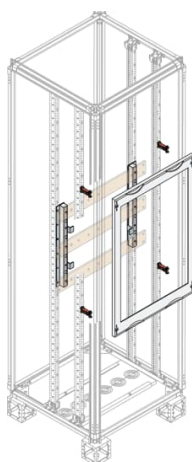


Opis produktu

MBJ24458

MBJ24458 Rozdzielnica główna



Ogólne informacje

Typ produktu	MBJ24458
Kod zamówieniowy	2CPX043020R9999
Numer EAN	4011617430209
Opis katalogowy	MBJ24458 Rozdzielnica główna
Opis	MBJ24458 Set Fuse switch dis 2PW C450: InLine II ZHBM 00-1-2-3

Dane techniczne

Kategoria oprogramowania	M
Do użytku z	Modular boards - System pro E Power
Do użytku z grupą produktową	Main Distribution Board
Liczba biegunów	2
Uwagi	ETIM

Material Compliance

Dane RoHS	20090129
Status RoHS	Deklaracje nie wymagane

Wszelkie prawa zastrzeżone

2024/04/05

Zastrzega się możliwość zmian bez powiadomienia

Normy środowiskowe

Informacje środowiskowe	1STC803009D0103 9AKK108467A6707
-------------------------	------------------------------------

Wymiary

Szerokość netto	505 mm
Wysokość netto	750 mm
Głębokość / długość netto	55 mm
Masa netto	2.75 kg

Charakterystyka zamówienia

Jednostkowe opakowanie	1 sztuka
Waga opakowania brutto (poziom 1)	2.9 kg

Certyfikaty i deklaracje (Numer dokumentu)

Deklaracja zgodności UE	No declaration needed
-------------------------	-----------------------

Installation

Instrukcje i podręczniki	1STS100332R0001
--------------------------	-----------------

Najczęściej Pobierane

Arkusze danych, informacja techniczna	1STC803009D0103
---------------------------------------	-----------------

Klasyfikacje

ETIM 8	EC002286 - Distributor assembly Low Voltage HRC fuse systems
ETIM 9	EC002286 - Distributor assembly Low Voltage HRC fuse systems
Kategoria WEEE	5. Small Equipment (No External Dimension More Than 50 cm)
WEEE B2C / B2B	Business To Business
CN8	85381000
eClass	V11.1 : 27400619

Kategorie

Produkty niskiego napięcia i systemy → Obudowy → Obudowy rozdzielnic głównych → System pro E power 185mm

