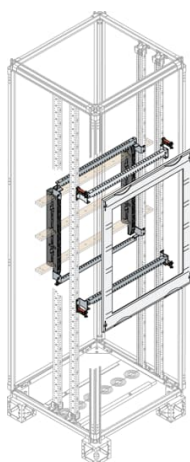


Opis produktu

# MBJ25408

## MBJ25408 Rozdzielnica główna



### Ogólne informacje

Typ produktu	MBJ25408
Kod zamówieniowy	2CPX043030R9999
Numer EAN	4011617430308
Opis katalogowy	MBJ25408 Rozdzielnica główna
Opis	MBJ25408 Set Fuse switch dis 2PW C400: SlimLine XR

### Dane techniczne

Kategoria oprogramowania	M
Do użytku z	Modular boards - System pro E Power
Do użytku z grupą produktową	Main Distribution Board
Liczba biegunów	2
Uwagi	ETIM

### Material Compliance

Dane RoHS	20090129
Status RoHS	Deklaracje nie wymagane

Wszelkie prawa zastrzeżone

2024/04/05

Zastrzega się możliwość zmian bez powiadomienia

---

**Normy środowiskowe**

---

Informacje środowiskowe	1STC803009D0103 9AKK108467A6707
-------------------------	------------------------------------

---

---

**Wymiary**

---

Szerokość netto	505 mm
Wysokość netto	750 mm
Głębokość / długość netto	55 mm
Masa netto	5.36 kg

---

---

**Charakterystyka zamówienia**

---

Jednostkowe opakowanie	1 sztuka
Waga opakowania brutto (poziom 1)	5.6 kg

---

---

**Certyfikaty i deklaracje (Numer dokumentu)**

---

Deklaracja zgodności UE	No declaration needed
-------------------------	-----------------------

---

---

**Installation**

---

Instrukcje i podręczniki	1STS100340R0001
--------------------------	-----------------

---

---

**Najczęściej Pobierane**

---

Arkusze danych, informacja techniczna	1STC803009D0103
--	-----------------

---

---

**Klasyfikacje**

---

ETIM 8	EC002286 - Distributor assembly Low Voltage HRC fuse systems
ETIM 9	EC002286 - Distributor assembly Low Voltage HRC fuse systems
Kategoria WEEE	5. Small Equipment (No External Dimension More Than 50 cm)
WEEE B2C / B2B	Business To Business
CN8	85381000
eClass	V11.1 : 27400619

---

---

## Kategorie

---

Produkty niskiego napięcia i systemy → Obudowy → Obudowy rozdzielnic głównych → System pro E power 185mm

