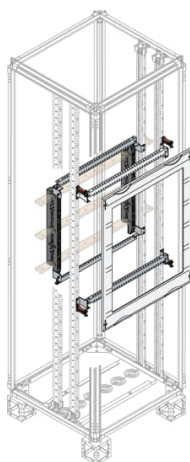


Opis produktu

# MBJ35658

## MBJ35658 Rozdzielnica główna



### Ogólne informacje

Typ produktu	MBJ35658
Kod zamówieniowy	2CPX043033R9999
Numer EAN	4011617430339
Opis katalogowy	MBJ35658 Rozdzielnica główna
Opis	MBJ35658 Set Fuse switch dis 3PW C650: SlimLine XR

### Dane techniczne

Kategoria oprogramowania	M
Do użytku z	Modular boards - System pro E Power
Do użytku z grupą produktową	Main Distribution Board
Liczba biegunów	3
Uwagi	ETIM

### Material Compliance

Dane RoHS	20090129
Status RoHS	Deklaracje nie wymagane

## Normy środowiskowe

Informacje środowiskowe	1STC803009D0103 9AKK108467A6707
-------------------------	------------------------------------

## Wymiary

Szerokość netto	750 mm
Wysokość netto	750 mm
Głębokość / długość netto	60 mm
Masa netto	6.33 kg

## Charakterystyka zamówienia

Jednostkowe opakowanie	1 sztuka
Waga opakowania brutto (poziom 1)	6.58 kg

## Certyfikaty i deklaracje (Numer dokumentu)

Deklaracja zgodności UE	No declaration needed
-------------------------	-----------------------

## Installation

Instrukcje i podręczniki	1STS100343R0001
--------------------------	-----------------

## Najczęściej Pobierane

Arkusze danych, informacja techniczna	1STC803009D0103
---------------------------------------	-----------------

## Klasyfikacje

ETIM 8	EC002286 - Distributor assembly Low Voltage HRC fuse systems
ETIM 9	EC002286 - Distributor assembly Low Voltage HRC fuse systems
Kategoria WEEE	5. Small Equipment (No External Dimension More Than 50 cm)
WEEE B2C / B2B	Business To Business
CN8	85381000
eClass	V11.1 : 27400619

---

## Kategorie

---

Produkty niskiego napięcia i systemy → Obudowy → Obudowy rozdzielnic głównych → System pro E power 185mm

