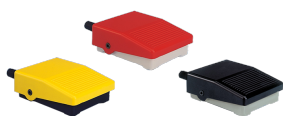


Opis produktu

IPM2G

IPM2G Foot Switch



Ogólne informacje

Typ produktu	IPM2G
Kod zamówieniowy	1SBV001106R1823
Numer EAN	3471522009050
Opis katalogowy	IPM2G Foot Switch
Opis	IPM2G to mini przełącznik nożny z jasnoszarą podstawą i szarą osłoną ABS. Ruch manipulatora jest swobodny, a przełącznik jest wyposażony w 1 wejście przewodu i 1 styk NO lub NC.

Charakterystyka zamówienia

Minimalna ilość zamówienia	5 sztuka
Kod taryfy celnej	85364900

Najczęściej Pobierane

Arkusze danych, informacja techniczna	1SBC141157C0202
Instrukcje i podręczniki	1SBC141157C0202

Wymiary

Szerokość netto	75 mm
Wysokość netto	35 mm
Głębokość / długość netto	101 mm
Masa netto	0.101 kg

Dane techniczne

Rodzaj działania elementu stykowego (wg IEC 60947-5-1)	Snap action contacts
Moment aktywacji	wg IEC 60947-5-1 min 1.2 N·m
Prąd przy chłodzeniu konwencjonalnym (I_{th})	wg IEC 60947-5-1, $q=40^{\circ}\text{C}$ 15 A
Formularz elementu stykowego (zgodnie z IEC 60947-5-1)	C
Zaciski przyłączeniowe (dostarczane w pozycji otwartej)	M3 x 0.5 screw with Phillips head n1 and washer
Stopień ochrony	acc. to IEC 60529 IP40
Wytrzymałość mechaniczna	10 million
Ilość styków pomocniczych NC	1
Ilość styków pomocniczych NO	1
Napięcie znamionowe udarowe wytrzymywane (U_{imp})	1 kV
Znamionowe napięcie izolacji (U_i)	wg IEC 60947-5-1 i VDE 0110 (Gr. C) 250 V
Znamionowy prąd pracy DC-13 (I_{θ})	(24 V) 4 A
Opór między stykami	30 E45
Odłącznik SPD	Bezpieczniki typu gG 10 A

Normy środowiskowe

Temperatura powietrza otoczenia	Eksplatacja -10 ... +70 °C Przechowywanie -25 ... +80 °C
---------------------------------	---

Material Compliance

Szablon raportowania CMRT	9AKK108467A5658
Deklaracja REACH	1SBD251097E1000
Dane RoHS	1SBD250882U1000
Status RoHS	Following EU Directive 2011/65/EU
WEEE B2C / B2B	Business To Business
Kategoria WEEE	5. Small Equipment (No External Dimension More Than 50 cm)

Certyfikaty i deklaracje (Numer dokumentu)

Wszelkie prawa zastrzeżone

2024/04/06

Zastrzega się możliwość zmian bez powiadomienia

Certyfikat CQC	CQC2004010305127663
Certyfikat cUL	9AKK107991A7379
Deklaracja zgodności - CCC	2020980305001785
Deklaracja zgodności UE	1SBD250882U1000
Deklaracja zgodności - UKCA	1SBD250885U1000

Informacje o pakowaniu

Jednostkowe opakowanie	box 1 sztuka
Szerokość opakowania (poziom 1)	79 mm
Długość opakowania (poziom 1)	106 mm
Wysokość opakowania (poziom 1)	38 mm
Waga opakowania brutto (poziom 1)	0.121 kg
EAN opakowania (poziom 1)	3471522009050

Klasyfikacje

ETIM 6	EC001258 - Foot switch
ETIM 7	EC001258 - Foot switch
ETIM 8	EC001258 - Foot switch
eClass	V11.1 : 27371218
UNSPSC	39122222
Kod kategorii IDEA (IGCC)	5275 >> Foot switch

Kategorie

Produkty niskiego napięcia i systemy → Aparatura sterownicza → Czujniki → Wyłączniki krańcowe

