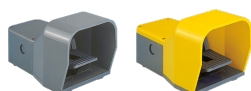


Opis produktu

# IPSG1A11

## IPSG1A11 Foot Switch



### Ogólne informacje

Typ produktu	IPSG1A11
Kod zamówieniowy	1SBV002106R1111
Numer EAN	3471522009746
Opis katalogowy	IPSG1A11 Foot Switch
Opis	IPSG1A11 to zakryty przełącznik nożny z szarą podstawą i szarą obudową z ABS. Ruch manipulatora jest swobodny, a przełącznik jest wyposażony w 1 wejście kablowe Pg16 i styki migowe 1 NO + 1 NC (typu Za).

### Charakterystyka zamówienia

Minimalna ilość zamówienia	1 sztuka
Kod taryfy celnej	85364900

### Najczęściej Pobierane

Arkusze danych, informacja techniczna	1SBC141157C0202
Instrukcje i podręczniki	1SBC141157C0202

## Wymiary

Szerokość netto	140 mm
Wysokość netto	138 mm
Głębokość / długość netto	280 mm
Masa netto	1.2 kg

## Dane techniczne

Rodzaj działania elementu stykowego (wg IEC 60947-5-1)	Snap action contacts
Moment aktywacji	wg IEC 60947-5-1 min 0.25 N·m
Odporność na warunki klimatyczne	according to IEC 68-2-3 and salty mist according to IEC 68-2-11
Prąd przy chłodzeniu konwencjonalnym ( $I_{th}$ )	wg IEC 60947-5-1, $q=40^{\circ}\text{C}$ 10 A
Przekrój kabli	Bar AWG 20 ... AWG 14 mm <sup>2</sup> Bar 0.5 ... 2.5 mm <sup>2</sup>
Formularz elementu stykowego (zgodnie z IEC 60947-5-1)	Za
Zaciski przyłączeniowe (dostarczane w pozycji otwartej)	M3.5 (+,-) screw Phillips head n11 with captive cable gland
Stopień ochrony	acc. to IEC 60529 IP65
Ochrona przed porażeniem elektrycznym wg. zgodnie z IEC 536	Double insulation - Class II
Palność Zgodnie z UL94	V-0
Wytrzymałość mechaniczna	30 million
Ilość styków pomocniczych NC	1
Ilość styków pomocniczych NO	1
Liczba i typ dolnych dławików kablowych	Pg 16 Cable Gland
Wymagania dotyczące styków wg. UL508	A600 Q600
Działanie pozytywnego otwarcia styku(ów) NC	Tak
Napięcie znamionowe udarowe wytrzymywane ( $U_{imp}$ )	6 kV
Znamionowy prąd pracy AC-15 ( $I_{\theta}$ )	(400 V) NC 4 (24 V) 10 A (130 V) 5.5 A
Częstotliwość znamionowa (f)	Obwód zasilania 50 / 60 Hz
Znamionowe napięcie izolacji ( $U_i$ )	wg IEC 60947-5-1 i VDE 0110 (Gr. C) 690 V wg UL/CSA 600 V
Znamionowy prąd pracy DC-13 ( $I_{\theta}$ )	(24 V) 6 A (110 V) 0.6 / 66 A (125 V) 0.55 A (250 V) 0.4 A
Opór między stykami	25 E45
Odlącznik SPD	Bezpieczniki typu gG 10 A
Oznaczenie zacisków	according to EN 50013

## Normy środowiskowe

Temperatura powietrza otoczenia	Eksplatacja -10 ... +70 °C Przechowywanie -25 ... +80 °C
Odporność na wstrząsy IEC 60068-2-27	Half-sine Pulse for 11 ms, No Change in Contact Position 50 m/s <sup>2</sup>
Odporność na wibracje IEC 60068-2-6	No Change in Position of Contacts Greater than 100 µs: 25g 10 ... 500 Hz

## Material Compliance

Szablon raportowania CMRT	9AKK108467A5658
Deklaracja REACH	1SBD251097E1000
Dane RoHS	1SBD251097E1000
Status RoHS	Following EU Directive 2011/65/EU
WEEE B2C / B2B	Business To Business
Kategoria WEEE	5. Small Equipment (No External Dimension More Than 50 cm)

## Certyfikaty i deklaracje (Numer dokumentu)

Certyfikat CQC	CQC2004010305127663
Certyfikat cUL	9AKK107991A7379
Deklaracja zgodności - CCC	2020980305001785
Deklaracja zgodności UE	1SBD250881U1000
Deklaracja zgodności - UKCA	1SBD250885U1000

## Informacje o pakowaniu

Jednostkowe opakowanie	box 1 sztuka
Szerokość opakowania (poziom 1)	160 mm
Długość opakowania (poziom 1)	300 mm
Wysokość opakowania (poziom 1)	160 mm
Waga opakowania brutto (poziom 1)	1.37 kg
EAN opakowania (poziom 1)	3471522009746

## Klasyfikacje

ETIM 6	EC001258 - Foot switch
ETIM 7	EC001258 - Foot switch
ETIM 8	EC001258 - Foot switch
eClass	V11.1 : 27371218
UNSPSC	39122222
Kod kategorii IDEA (IGCC)	5275 >> Foot switch

---

## Kategorie

---

Produkty niskiego napięcia i systemy → Aparatura sterownicza → Czujniki → Wyłączniki krańcowe

