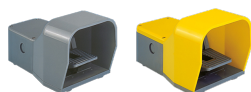


Opis produktu

# IPSY2B11

## IPSY2B11 Foot Switch



### Ogólne informacje

|                  |   |
|------------------|---|
| Typ produktu     | IPSY2B11  |
| Kod zamówieniowy | 1SBV002205R1211   |
| Numer EAN        | 3471522009128   |
| Opis katalogowy  | IPSY2B11 Foot Switch  |
| Opis             | IPSY2B11 to osłonięty przełącznik nożny z szarą podstawą i żółtą osłoną ABS. Ruch manipulatora jest utrzymywany i blokowany w pozycji neutralnej (górnej), a przełącznik jest wyposażony w 1 wejście kablowe Pg16 i styki migowe 1 NO + 1 NC (typu Zb). |

### Charakterystyka zamówienia

|                            |          |
|----------------------------|----------|
| Minimalna ilość zamówienia | 1 sztuka |
| Kod taryfy celnej          | 85364900 |

### Najczęściej Pobierane

|                                       |                 |
|---------------------------------------|-----------------|
| Arkusze danych, informacja techniczna | 1SBC141157C0202 |
|---------------------------------------|-----------------|

## Wymiary

|                           |        |
|---------------------------|--------|
| Szerokość netto           | 140 mm |
| Wysokość netto            | 138 mm |
| Głębokość / długość netto | 280 mm |
| Masa netto                | 1.2 kg |

## Dane techniczne

|  |   |
|--|---|
| Prąd przy chłodzeniu konwencjonalnym ( $I_{th}$ )      | wg IEC 60947-5-1, $q=40^{\circ}\text{C}$ 10 A |
| Stopień ochrony  | acc. to IEC 60529 IP65                        |
| Wytrzymałość mechaniczna                               | 30 million                                    |
| Napięcie znamionowe udarowe wytrzymywane ( $U_{imp}$ ) | 6 kV  |
| Znamionowy prąd pracy AC-15 ( $I_{\theta}$ )           | (400 V) NC 4<br>(24 V) 10 A<br>(130 V) 5.5 A  |
| Znamionowe napięcie izolacji ( $U_i$ )                 | wg IEC 60947-5-1 i VDE 0110 (Gr. C) 690 V     |
| Znamionowy prąd pracy DC-13 ( $I_{\theta}$ )           | (24 V) 6 A<br>(125 V) 0.55 A<br>(250 V) 0.4 A |

## Normy środowiskowe

|                                 |  |
|---------------------------------|--|
| Temperatura powietrza otoczenia | Eksploatacja -10 ... +70 °C<br>Przechowywanie -25 ... +80 °C |
|---------------------------------|--|

## Material Compliance

|                           |  |
|---------------------------|--|
| Szablon raportowania CMRT | 9AKK108467A5658  |
| Deklaracja REACH          | 1SBD251097E1000  |
| Dane RoHS                 | 1SBD251097E1000  |
| Status RoHS               | Following EU Directive 2011/65/EU                          |
| WEEE B2C / B2B            | Business To Business                                       |
| Kategoria WEEE            | 5. Small Equipment (No External Dimension More Than 50 cm) |

## Certyfikaty i deklaracje (Numer dokumentu)

|                |                     |
|----------------|---------------------|
| Certyfikat CQC | CQC2004010305127663 |
| Certyfikat cUL | 9AKK107991A7379     |

|                             |                  |
|-----------------------------|------------------|
| Deklaracja zgodności - CCC  | 2020980305001785 |
| Deklaracja zgodności UE     | 1SBD250881U1000  |
| Deklaracja zgodności - UKCA | 1SBD250885U1000  |

---

## Informacje o pakowaniu

---

|                                   |               |
|-----------------------------------|---------------|
| Jednostkowe opakowanie            | box 1 sztuka  |
| Szerokość opakowania (poziom 1)   | 160 mm        |
| Długość opakowania (poziom 1)     | 300 mm        |
| Wysokość opakowania (poziom 1)    | 160 mm        |
| Waga opakowania brutto (poziom 1) | 1.37 kg       |
| EAN opakowania (poziom 1)         | 3471522009128 |

---

## Klasyfikacje

---

|                           |                        |
|---------------------------|------------------------|
| ETIM 6                    | EC001258 - Foot switch |
| ETIM 7                    | EC001258 - Foot switch |
| ETIM 8                    | EC001258 - Foot switch |
| eClass                    | V11.1 : 27371218       |
| UNSPSC                    | 39121500               |
| Kod kategorii IDEA (IGCC) | 5275 >> Foot switch    |

---

## Kategorie

---

Produkty niskiego napięcia i systemy → Aparatura sterownicza → Czujniki → Wyłączniki krańcowe

