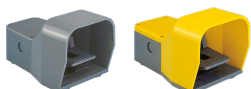


Opis produktu

IPSXP2B

IPSXP2B Foot Switch



Ogólne informacje

Typ produktu	IPSXP2B
Kod zamówieniowy	1SBV004521R1901
Numer EAN	3471522008848
Opis katalogowy	IPSXP2B Foot Switch
Opis	IPSXP2B to płyta montażowa IPS na 2 manipulatory nożne. Z 1 przyciskiem awaryjnym.

Charakterystyka zamówienia

Minimalna ilość zamówienia	1 sztuka
Kod taryfy celnej	85364900

Najczęściej Pobierane

Arkusze danych, informacja techniczna	1SBC141157C0202
Instrukcje i podręczniki	1SBC141157C0202

Wymiary

Wszelkie prawa zastrzeżone

2024/04/06

Zastrzega się możliwość zmian bez powiadomienia

Szerokość netto	280 mm
Wysokość netto	910 mm
Głębokość / długość netto	95 mm
Masa netto	1.3 kg

Dane techniczne

Prąd przy chłodzeniu konwencjonalnym (I_{th})	wg IEC 60947-5-1, $q=40^{\circ}C$ 10 A
Stopień ochrony	acc. to IEC 60529 IP65
Wytrzymałość mechaniczna	30 million
Napięcie znamionowe udarowe wytrzymywane (U_{imp})	6 kV
Znamionowy prąd pracy AC-15 (I_{θ})	(400 V) NC 4 (24 V) 10 A (240 V) 6 A
Znamionowe napięcie izolacji (U_i)	wg IEC 60947-5-1 i VDE 0110 (Gr. C) 690 V
Znamionowy prąd pracy DC-13 (I_{θ})	(24 V) 6 A (125 V) 0.55 A (250 V) 0.4 A

Normy środowiskowe

Temperatura powietrza otoczenia	Eksploatacja -10 ... +70 °C Przechowywanie -25 ... +80 °C
---------------------------------	--------------------------------------------------------------

Material Compliance

Szablon raportowania CMRT	9AKK108467A5658
Deklaracja REACH	1SBD251097E1000
Dane RoHS	1SBD251097E1000
Status RoHS	Following EU Directive 2011/65/EU
WEEE B2C / B2B	Business To Business
Kategoria WEEE	5. Small Equipment (No External Dimension More Than 50 cm)

Certyfikaty i deklaracje (Numer dokumentu)

Certyfikat CQC	CQC2004010305127663
Certyfikat cUL	9AKK107991A7379
Deklaracja zgodności - CCC	2020980305001785
Deklaracja zgodności UE	1SBD250881U1000
Deklaracja zgodności - UKCA	1SBD250885U1000

Informacje o pakowaniu

Jednostkowe opakowanie	box 1 sztuka
------------------------	--------------

Szerokość opakowania (poziom 1)	45 mm
Długość opakowania (poziom 1)	200 mm
Wysokość opakowania (poziom 1)	45 mm
Waga opakowania brutto (poziom 1)	1.5 kg
EAN opakowania (poziom 1)	3471522008848

Klasyfikacje

ETIM 6	EC001258 - Foot switch
ETIM 7	EC001258 - Foot switch
ETIM 8	EC001258 - Foot switch
eClass	V11.1 : 27371218
UNSPSC	39121500
Kod kategorii IDEA (IGCC)	5275 >> Foot switch

Kategorie

Produkty niskiego napięcia i systemy → Aparatura sterownicza → Czujniki → Wyłączniki krańcowe

