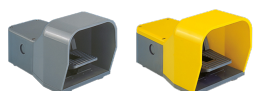


Opis produktu

IPXCA11

IPXCA11 Foot Switch



Ogólne informacje

| | |
|------------------|--|
| Typ produktu | IPXCA11 |
| Kod zamówieniowy | 1SBV004750R1111 |
| Numer EAN | 3471522008978 |
| Opis katalogowy | IPXCA11 Foot Switch |
| Opis | IPXCA11 to blok stykowy dla IPS ze stykami migowymi 1 NO + 1 NC (typu Za). |

Charakterystyka zamówienia

| | |
|----------------------------|-----------|
| Minimalna ilość zamówienia | 10 sztuka |
| Kod taryfy celnej | 85364900 |

Najczęściej Pobierane

| | |
|---------------------------------------|-----------------|
| Arkusze danych, informacja techniczna | 1SBC141157C0202 |
| Instrukcje i podręczniki | 1SBC141157C0202 |

Wymiary

Wszelkie prawa zastrzeżone

2024/04/06

Zastrzega się możliwość zmian bez powiadomienia

| | |
|---------------------------|----------|
| Szerokość netto | 32 mm |
| Wysokość netto | 33 mm |
| Głębokość / długość netto | 37 mm |
| Masa netto | 0.023 kg |

Dane techniczne

| | |
|--|---|
| Prąd przy chłodzeniu konwencjonalnym (I_{th}) | wg IEC 60947-5-1, $q=40^{\circ}\text{C}$ 10 A |
| Stopień ochrony | acc. to IEC 60529 IP65 |
| Wytrzymałość mechaniczna | 30 million |
| Napięcie znamionowe udarowe wytrzymywane (U_{imp}) | 6 kV |
| Znamionowy prąd pracy AC-15 (I_{θ}) | (400 V) NC 4 (24 V) 10 A (240 V) 6 A |
| Znamionowe napięcie izolacji (U_i) | wg IEC 60947-5-1 i VDE 0110 (Gr. C) 690 V |
| Znamionowy prąd pracy DC-13 (I_{θ}) | (24 V) 6 A (125 V) 0.55 A (250 V) 0.4 A |

Normy środowiskowe

| | |
|---------------------------------|--|
| Temperatura powietrza otoczenia | Eksploatacja -10 ... +70 °C Przechowywanie -25 ... +80 °C |
|---------------------------------|--|

Material Compliance

| | |
|---------------------------|--|
| Szablon raportowania CMRT | 9AKK108467A5658 |
| Deklaracja REACH | 1SBD251097E1000 |
| Dane RoHS | 1SBD251097E1000 |
| Status RoHS | Following EU Directive 2011/65/EU |
| WEEE B2C / B2B | Business To Business |
| Kategoria WEEE | 5. Small Equipment (No External Dimension More Than 50 cm) |

Certyfikaty i deklaracje (Numer dokumentu)

| | |
|-----------------------------|---------------------|
| Certyfikat CQC | CQC2004010305127663 |
| Certyfikat cUL | 9AKK107991A7379 |
| Deklaracja zgodności - CCC | 2020980305001785 |
| Deklaracja zgodności UE | 1SBD250881U1000 |
| Deklaracja zgodności - UKCA | 1SBD250885U1000 |

Informacje o pakowaniu

| | |
|------------------------|--------------|
| Jednostkowe opakowanie | box 1 sztuka |
|------------------------|--------------|

| | |
|-----------------------------------|---------------|
| Szerokość opakowania (poziom 1) | 33 mm |
| Długość opakowania (poziom 1) | 37 mm |
| Wysokość opakowania (poziom 1) | 32 mm |
| Waga opakowania brutto (poziom 1) | 0.023 kg |
| EAN opakowania (poziom 1) | 3471522008978 |

Klasyfikacje

| | |
|---------------------------|------------------------|
| ETIM 6 | EC001258 - Foot switch |
| ETIM 7 | EC001258 - Foot switch |
| ETIM 8 | EC001258 - Foot switch |
| eClass | V11.1 : 27371218 |
| UNSPSC | 39122222 |
| Kod kategorii IDEA (IGCC) | 5275 >> Foot switch |

Kategorie

Produkty niskiego napięcia i systemy → Aparatura sterownicza → Czujniki → Wyłączniki krańcowe

