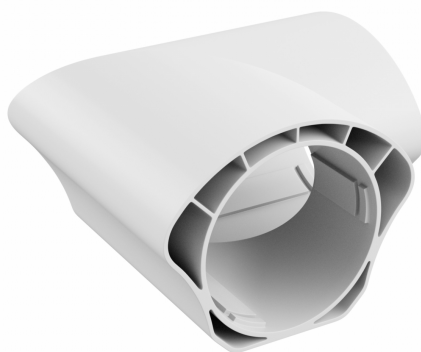


LIMEA VARIO



CE

Technische Daten:

Produktidentifikator	SLI047009
Arbeitstemperaturbereich	-20/+40 °
Werkstoff des Gehäuses	PC/PC
Farbe	Weiß
Maß (axbxc)	113x133x70 mm
Zur Verwendung	Innen/Außerhalb
Anwendung	INT/EXT
Hergestellt in	PRC



*Gilt für die verwendete LED-Quelle. **Leuchtenlichtstrom