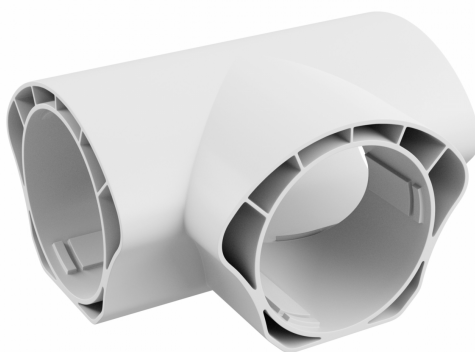


LIMEA VARIO



CE

Technische Daten:

| | |
|--------------------------|-----------------|
| Produktidentifikator | SLI047010 |
| Arbeitstemperaturbereich | -20/+40 ° |
| Werkstoff des Gehäuses | PC/PC |
| Farbe | Weiß |
| Maß (axbxc) | 120x60x70 mm |
| Zur Verwendung | Innen/Außerhalb |
| Anwendung | INT/EXT |
| Hergestellt in | PRC |



*Gilt für die verwendete LED-Quelle. **Leuchtenlichtstrom