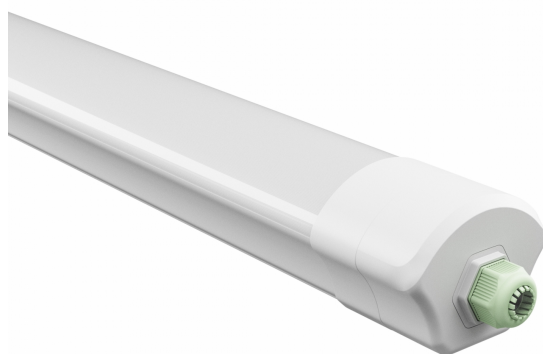


LIMEA VARIO



CE

Leistung	30/40/50 W	Nennspannung	230 V
Lichtstrom*	8750 lm (360°)	Farbtemperatur	3000/4000/6000 K
Lichtfarbe	CCT	Ausstrahlungswinkel	120 °
IK	08	Klasse szczelności	IP65



 Benutzerhandbuch

Technische Daten:

Produktidentifikator	SLI047007_PW
Leistung	30/40/50 W
Nennstrom	215 mA
Nennspannung	230 V
Energieverbrauch	50 kWh/1000h
Frequenz	50HZ Hz
Schutzklasse	II
Netzteil im Set	+
Leistungsfaktor	0.98
Nutzbarer Lichtstrom*	8750 lm (360°)
Lichtstrom**	4650/6200/7750 lm (360°)
Lampenlichtausbeute	175 lm/W
Farbtemperatur	3000/4000/6000 K
Lichtfarbe	CCT
Ausstrahlungswinkel	120 °
RA	80
Gleichmäßigkeit der Farben SDCM max	5
Dimmbar	Nein
Arbeitstemperaturbereich	-20/+40 °
Lebensdauer des Produkts	50000 h
Werkstoff des Gehäuses	PC/PC
IK	08
Klasa szczelności	IP65
Farbe	Weiß
Maß (axbxc)	1500x86x70 mm
Gewicht	1.203 kg
Zur Verwendung	Innen/Außerhalb
Montageart	Deckenleuchte/Pendelleuchte
Anwendung	INT/EXT
Hergestellt in	PRC
Andere	DIP SWITCH - regulowana moc oprawy



*Gilt für die verwendete LED-Quelle. **Leuchtenlichtstrom