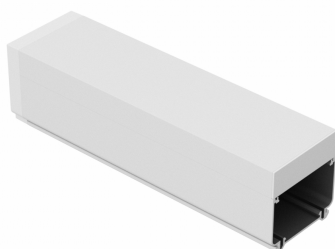


## LIMEA PRO TRUNKING SYSTEM - Zakończenie linii



 Deklaracja zgodności

Dane techniczne:

Kod	SLI047108
Zakres temperatur pracy	-20/+40 °
Materiał obudowy	ALUMINIUM
Kolor	BIAŁY
Wymiary (AxBxC)	237x65x65 mm
Do użytku	WEW
Zastosowanie	INTERNAL
Made in	PRC



\*dotyczy zastosowanego źródła LED. \*\*Strumień świetlny oprawy