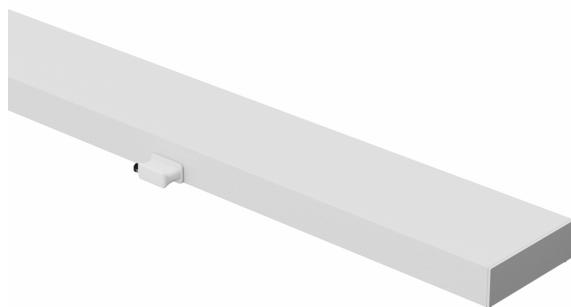


LIMEA PRO TRUNKING SYSTEM



 Konformitätserklärung

Technische Daten:

Produktidentifikator	SLI047106
Arbeitstemperaturbereich	-20/+40 °
Werkstoff des Gehäuses	ALUMINIUM
Farbe	Weiß
Maß (axbxc)	1438x65x22 mm
Zur Verwendung	Innen
Anwendung	INTERNAL
Hergestellt in	PRC



*Gilt für die verwendete LED-Quelle. **Leuchtenlichtstrom