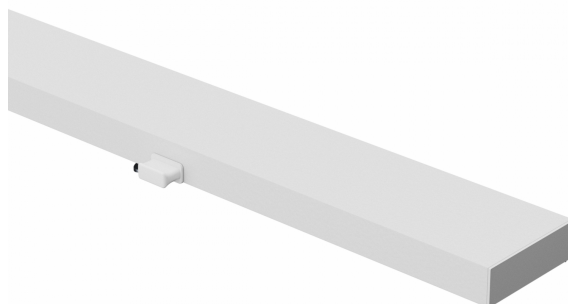


LIMEA PRO TRUNKING SYSTEM - Maskownica aluminiowa 1438 mm



 Deklaracja zgodności

Dane techniczne:

Kod	SLI047106
Zakres temperatur pracy	-20/+40 °
Materiał obudowy	ALUMINIUM
Kolor	BIAŁY
Wymiary (AxBxC)	1438x65x22 mm
Do użytku	WEW
Zastosowanie	INTERNAL
Made in	PRC



*dotyczy zastosowanego źródła LED. **Strumień świetlny oprawy