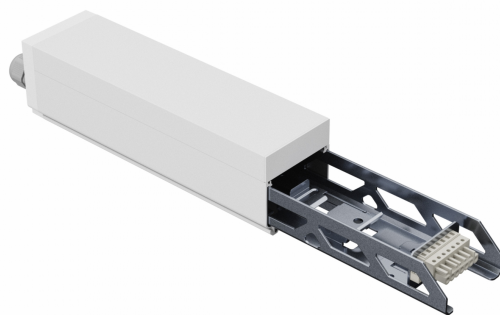


LIMEA PRO TRUNKING SYSTEM - Zasilanie



Napięcie **230 V**



 Deklaracja zgodności

Dane techniczne:

Kod	SLI047107
Napięcie	230 V
Klasa ochronności PP	I
Zakres temperatur pracy	-20/+40 °
Materiał obudowy	ALUMINIUM
Kolor	BIAŁY
Wymiary (AxBxC)	383x65x65 mm
Do użytku	WEW
Sposób montażu	NATYNKOWY/ZWIESZANY
Zastosowanie	INTERNAL
Made in	PRC



*dotyczy zastosowanego źródła LED. **Strumień świetlny oprawy