



# CorePro LED PLL



## CorePro LED PLL HF 24W 840 4P 2G11

Lampa Philips CorePro LED PLL to idealne rozwiązanie, jeśli chodzi o zmianę na nowszą wersję oświetlenia typu downlight i opraw oświetleniowych w szerokim zakresie zastosowań oświetlenia ogólnego. Łączy źródło światła LED z tradycyjną konstrukcją świetlówki, by zaoferować świetną energooszczędność przez cały okres eksploatacji, który jest dwukrotnie dłuższy niż w przypadku świetlówek.

### Dane produktu

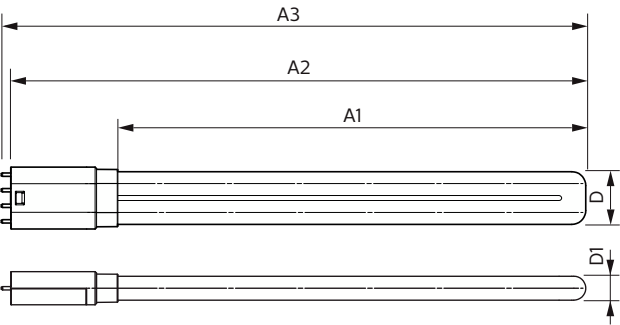
<b>Informacje ogólne</b>		Zużycie energii	24 W
Podstawa-nasadka	2G11	Prąd lampy (Max)	600 mA
Nominalny okres eksploatacji	30 000 h	Prąd lampy (Min)	400 mA
Cykl Przelączania	50 000	Czas uruchomienia (Nom)	0,5 s
Lighting Technology	LED	Czas rozświetlania do osiągnięcia 60% maksymalnego strumienia światła	0,5 s
Wartość referencyjna pomiaru strumienia	Sphere	Współczynnik mocy (ułamek)	0,9
<b>Dane techniczne oświetlenia</b>		Napięcie (Nom)	53-77 V
Kod barwy	840 [CCT of 4000K]	Kompatybilność balastu	HF
Kąt rozsyłu światła (Nom)	160 °	LED alternative to fluorescent lamp power	55 W
Strumień Świetlny	3 400 lm	Prąd rozruchowy w sieci	-
Oznaczenie koloru	Chłodny biały (CW)	Maks. lampa nr. na MCB B typ 10A - Sieć	-
Skorelowana temperatura barwowa (Nom)	4000 K	Maks. lampa nr. na MCB B typ 10A - statecznik EM	-
Skuteczność świetlna (znamionowa) (Nom)	141,00 lm/W	bez komp. Czapka.	
Jednorodność barw	<6	Maks. lampa nr. na MCB B typ 10A - statecznik EM z	-
Wskaźnik oddawania barw (CRI)	83	komp. Czapka.	
LLMF At End Of Nominal Lifetime (Nom)	70 %	Maks. lampa nr. na MCB B typ 16A - Sieć	-
Photobiological safety according to EN 62471	RG0	Maks. lampa nr. na MCB B typ 16A - statecznik EM	-
<b>Eksploatacja i połączenie elektryczne</b>		bez komp. Czapka.	
Częstotliwość linii	20000-70000 Hz	Maks. lampa nr. na MCB B typ 16A - statecznik EM z	-
Częstotliwość wejściowa	20000-70000 Hz	komp. Czapka.	

CorePro LED PLL

Temperatura	
Maksymalna temperatura obudowy (Nom)	70 °C
Układy sterowania i ściemnianie	
Z możliwością przyciemniania	Nie
Mechanika i korpus	
Kształt bańki	PL-L
Waga netto (szt.)	0,160 kg
Certyfikaty i zastosowania	
Klasa energooszczędności	E
Energooszczędny produkt	Tak
Oznaczenia Certyfikatów	Zgodność z normą RoHS
Zużycie energii elektrycznej w kWh/1000 h	24 kWh
Numer rejestracji EPREL	387356
Znak CE	Tak

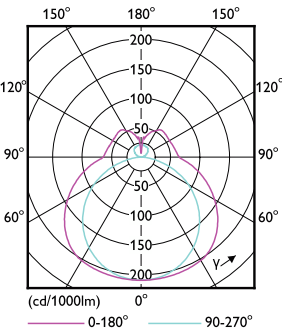
Zgodność z normą UE RoHS	Tak
Zakres temperatury otoczenia	Od -20°C do 45°C
Dane techniczne produktu	
Nazwa produktu na zamówieniu	CorePro LED PLL HF 24W 840 4P 2G11
Pełna nazwa produktu	CorePro LED PLL HF 24W 840 4P 2G11
Full EOC	871869682841000
Kod zamówienia	82841000
Materiał Nr (12NC)	929001920502
Numerator – Liczba sztuk w opakowaniu	1
EAN/UPC – Produkt/opakowanie	8718696828410
Numerator – Packs per outer box	10
EAN/UPC – Opakowanie	8718696828427

Rysunki techniczne

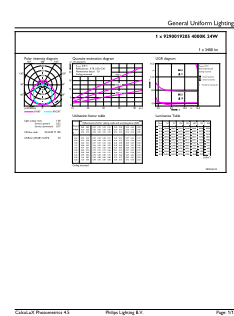


Product	D1	D2	A1	A2	A3
CorePro LED PLL HF 24W 840 4P 2G11	17 mm	38 mm	453 mm	528 mm	535 mm

Dane fotometryczne



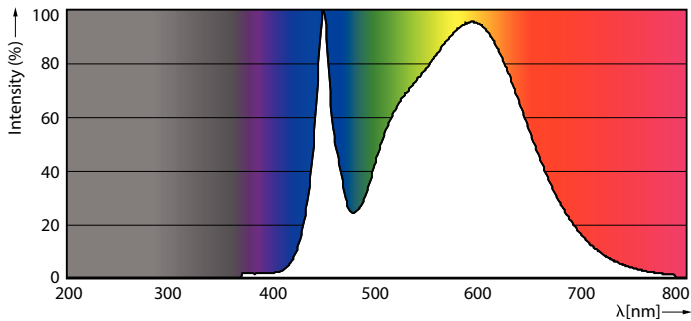
Light Distribution Diagram - CorePro LED PLL HF 24W 840 4P 2G11



General uniform lighting - CorePro LED PLL HF 24W 840 4P 2G11

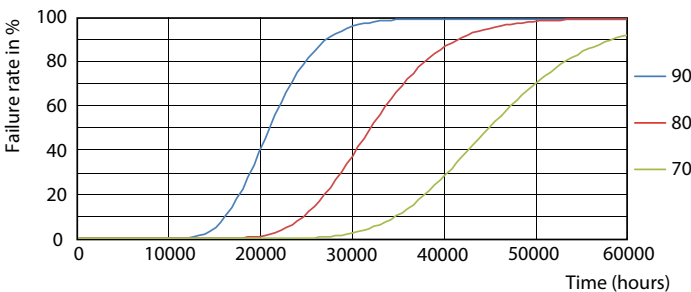
CorePro LED PLL

Dane fotometryczne

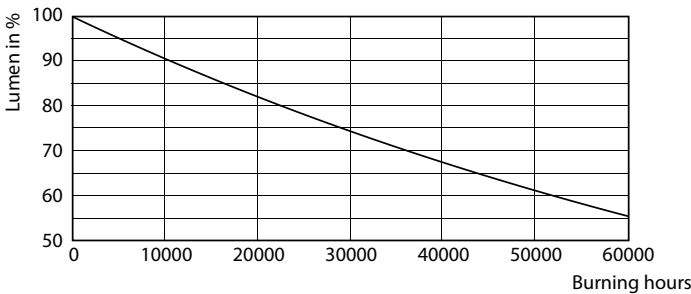


Spectral Power Distribution Colour - CorePro LED PLL HF 24W 840 4P 2G11

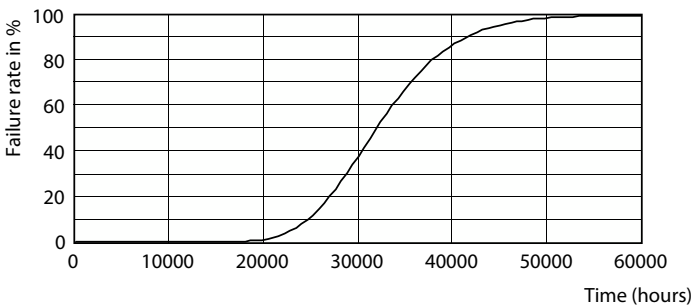
Okres eksploatacji



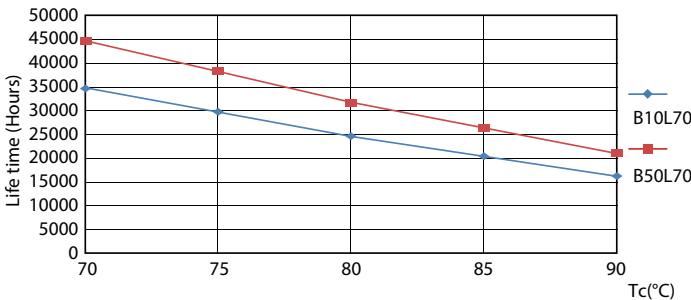
LEDtube CorePro PLL HF 24W 2G11 830 24D ND



Lumen Maintenance Diagram - CorePro LED PLL HF 24W 840 4P 2G11



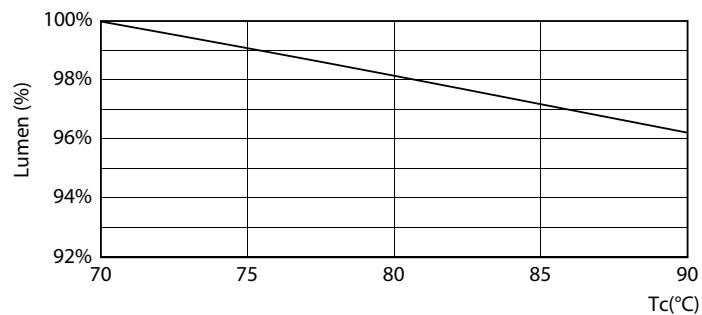
LEDtube CorePro PLL HF 24W 2G11 830 24D ND



LEDtube CorePro PLL HF 24W 2G11 830 24D ND

## CorePro LED PLL

### Okres eksploatacji



Lumen Maintenance Diagram - CorePro LED PLL HF 24W 840 4P 2G11

