

# MASTER Value LEDtube T8



## MASTER LEDtube VLE 600mm HO 8W 830 T8

Wydajne profesjonalne rozwiązanie LED w postaci tuby Master Value LED idealnie nadaje się do zastąpienia świetlówek T8 z wykorzystaniem statecznika EM lub z bezpośrednim podłączeniem do sieci zasilającej. Produkt zapewnia równomierne oświetlenie w zastosowaniach ogólnych, a także oszczędność energii, co przesądza o przyjaznym dla środowiska charakterze tego rozwiązania.

### Dane produktu

Informacje ogólne	
Podstawa-nasadka	G13 [Medium Bi-Pin Fluorescent]
Nominalny okres eksploatacji	60 000 h
Cykl Przelączania	200 000
Lighting Technology	LED
Wartość referencyjna pomiaru strumienia	Sphere
Dane techniczne oświetlenia	
Kod barwy	830 [CCT of 3000K]
Kąt rozsyłu światła (Nom)	190 °
Strumień Świetlny	1 000 lm
Oznaczenie koloru	Biały (WH)
Skorelowana temperatura barwowa (Nom)	3000 K
Skuteczność świetlna (znamionowa) (Nom)	125,00 lm/W
Jednorodność barw	<6
Wskaźnik oddawania barw (CRI)	80
LLMF At End Of Nominal Lifetime (Nom)	70 %
Photobiological safety according to EN 62471	RG0

Eksploatacja i połączenie elektryczne	
Częstotliwość linii	50 to 60 Hz
Częstotliwość wejściowa	50 do 60 Hz
Zużycie energii	8 W
Prąd lampy (Max)	38 mA
Prąd lampy (Min)	34 mA
Czas uruchomienia (Nom)	0,5 s
Czas rozświetlania do osiągnięcia 60% maksymalnego strumienia światła	0.5 s
Współczynnik mocy (ułamek)	0.9
Napięcie (Nom)	220-240 V
Kompatybilność balastu	EM/sieć
LED alternative to fluorescent lamp power	18 W
Prąd rozruchowy w sieci	8
Maks. lampa nr. na MCB B typ 10A - Sieć	90
Maks. lampa nr. na MCB B typ 10A - statecznik EM bez komp. Czapska.	180
Maks. lampa nr. na MCB B typ 10A - statecznik EM z komp. Czapska.	30
Maks. lampa nr. na MCB B typ 16A - Sieć	150

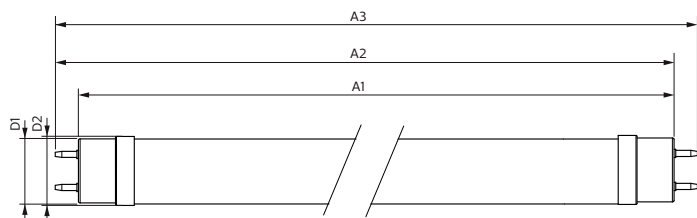
# MASTER Value LEDtube T8

Maks. lampa nr. na MCB B typ 16A – statecznik EM 290 bez komp. Czapska.	
Maks. lampa nr. na MCB B typ 16A – statecznik EM 49 z komp. Czapska.	
<b>Temperatura</b>	
Maksymalna temperatura obudowy (Nom)	55 °C
<b>Układy sterowania i ściemnianie</b>	
Z możliwością przyciemniania	Nie
<b>Mechanika i korpus</b>	
Wykończenie żarówki	Matowy
Materiał żarówki	Szyba
Kształt bańki	T8
Waga netto (szt.)	0,110 kg
<b>Certyfikaty i zastosowania</b>	
Klasa energooszczędności	E
Energooszczędny produkt	Tak
Oznaczenia Certyfikatów	Zgodność z normą RoHS TUV Znak CE Certyfikat KEMA Keur

Zużycie energii elektrycznej w kWh/1000 h	8 kWh
Numer rejestracji EPREL	1095862
Znak CE	Tak
Zgodność z normą UE RoHS	Tak
Wartość migotania (PstLM)	1
Wartość efektu stroboskopowego (SVM)	0,4
Zakres temperatury otoczenia	Od -20°C do 45°C

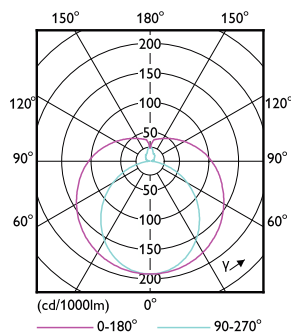
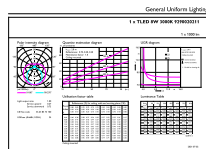
<b>Dane techniczne produktu</b>	
Nazwa produktu na zamówieniu	MAS LEDtube VLE 600mm HO 8W 830 T8
Pełna nazwa produktu	MASTER LEDtube VLE 600mm HO 8W 830 T8
Full EOC	871869964679000
Kod zamówienia	64679000
Materiał Nr (12NC)	929002021102
Numerator – Liczba sztuk w opakowaniu	1
EAN/UPC – Produkt/opakowanie	8718699646790
Numerator – Packs per outer box	10
EAN/UPC – Opakowanie	8718699646806

## Rysunki techniczne



Product	D1	D2	A1	A2	A3
MAS LEDtube VLE 600mm HO 8W 830 T8	25,8 mm	28 mm	588,5 mm	595,5 mm	602,5 mm

## Dane fotometryczne

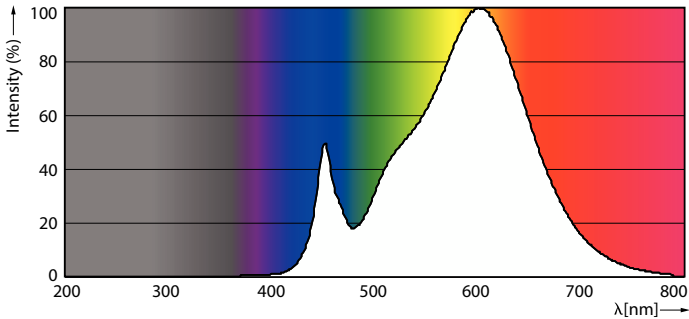


General uniform lighting – MAS LEDtube VLE 600mm HO 8W 830 T8

Light Distribution Diagram – MAS LEDtube VLE 600mm HO 8W 830 T8

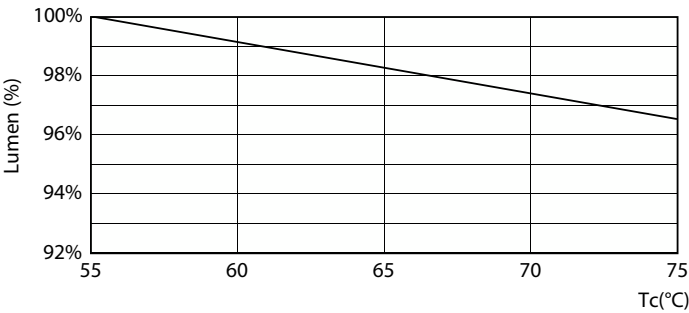
MASTER Value LEDtube T8

Dane fotometryczne

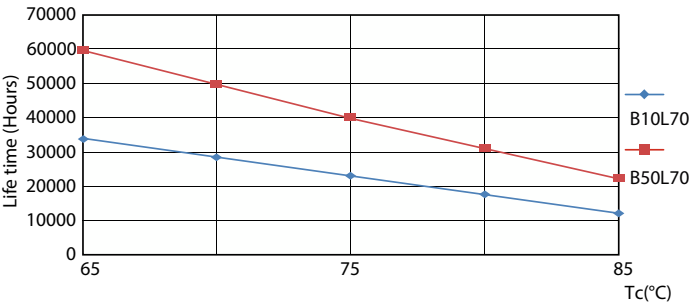


Spectral Power Distribution Colour - MAS LEDtube VLE 600mm HO 8W 830 T8

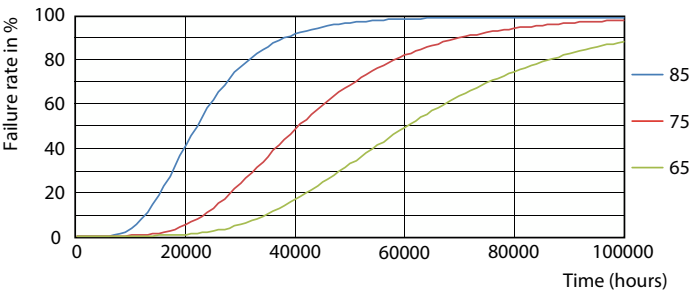
Okres eksploatacji



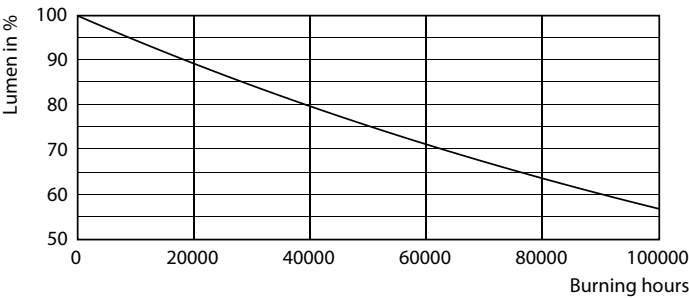
Lumen Maintenance Diagram - MAS LEDtube VLE 600mm HO 8W 830 T8



LifetimeVsTc



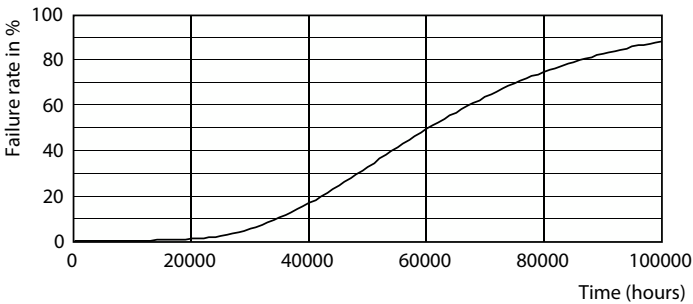
FailureRate



Lumen Maintenance Diagram - MAS LEDtube VLE 600mm HO 8W 830 T8

MASTER Value LEDtube T8

Okres eksploatacji



Life Expectancy Diagram

